



RM[™]**easiteach**[™]
NEXT GENERATION

Instalační příručka

Obsah

Možnosti instalace	3
Instalace aplikace RM™ Easiteach™ Next Generation	4
Instalace balíčku multimediálních prostředků Corbis	10
Instalace hlasů funkce „text na mluvenou řeč“	12
Restartování	15
Odinstalace aplikace RM™ Easiteach™ Next Generation	16
Technické požadavky	17
Podpora	18

Možnosti instalace

Instalace z disku DVD

Vložte do jednotky DVD disk DVD RM™ Easiteach™ Next Generation a automaticky se spustí instalační program.

Pokud se instalační program nespustí automaticky, otevřete „Tento počítač“ a přejděte k jednotce, která obsahuje disk DVD. Otevřete jednotku a poklepejte na soubor setup.exe. Poté postupujte podle pokynů níže, přičemž začnete od části „Instalace aplikace RM Easiteach Next Generation“.

Stažení z webových stránek

Nejnovější verzi aplikace Easiteach si můžete stáhnout a nainstalovat z webových stránek Easilearn (www.easilearn.com).

Jakmile se spustí instalace aplikace, postupujte podle pokynů níže, přičemž začnete od části „Instalace aplikace RM Easiteach Next Generation“.

Instalace aplikace RM™ Easiteach™ Next Generation

(Verze 1.5.0)

Pokud nemáte nainstalované všechny požadované aplikace, můžete být vyzváni k instalaci jedné nebo více následujících aplikací:

- Microsoft® .Net Framework 4 Client Profile
- Microsoft® Windows® Image Acquisition Library Automation Layer (Windows® XP)
- Microsoft® Visual C++ 2010 Redistributable (10.0.40219.01)
- Adobe® Flash Player v. 11.2 pro jiné prohlížeče než Internet Explorer®
- K-Lite codec pack basic (9.1.0)
- Windows® Media Player 11 nebo vyšší (Windows® XP)
- Windows® Media 9 Kodek (Windows® XP)
- Kodek pro OGG Video/Audio (Windows® XP)
- Microsoft® DirectX 9 (Windows® XP)

Postupujte podle pokynů zobrazených na obrazovce.

Výběr jazyka

Vyberte jazyk.



Instalace

Vyberte možnost Instalovat nyní nebo Vlastní instalace.



Vlastní instalace

Pokud vyberete možnost Vlastní instalace, zaškrtněte možnosti, které chcete nainstalovat.



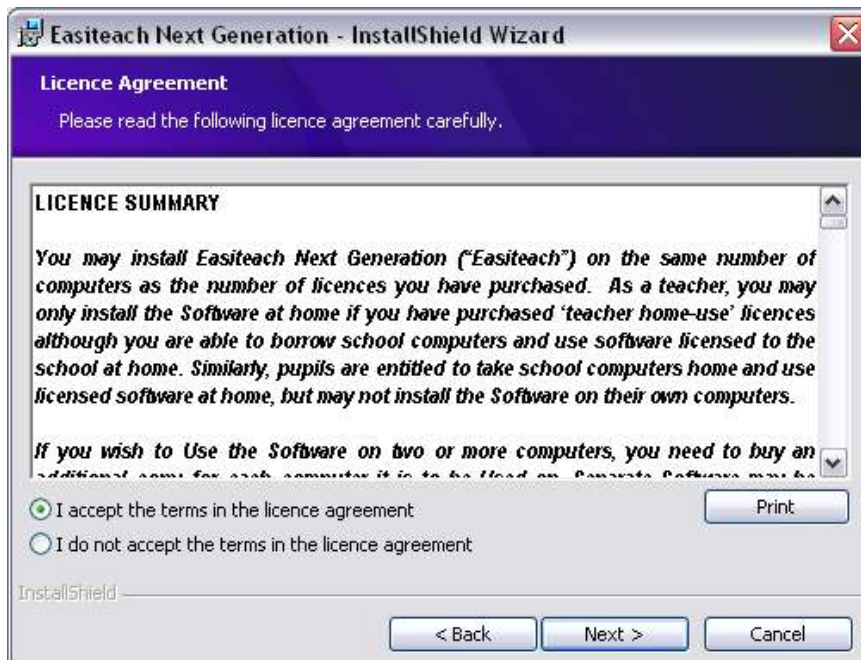
Vítejte v průvodci instalací aplikace Easiteach Next Generation

Pro pokračování klepněte na tlačítko Další.



Licenční smlouva

Přečtěte si shrnutí licence a vyberte možnost „Souhlasím s podmínkami licenční smlouvy“.



Výchozí velikost stránky

Aby se aplikace RM™ Easiteach™ Next Generation zobrazovala na počítači, projektoru či interaktivní tabuli v optimální velikosti, je důležité vybrat výchozí velikost stránky. Vyberte požadovanou výchozí velikost stránky z rozevírací nabídky.



Výchozí národní prostředí centra stahování

Pro zobrazení nejrelevantnějších výsledků pro vaši polohu v centru stahování je důležité zvolit výchozí národní prostředí. Výchozí národní prostředí vyberte z rozevírací nabídky.

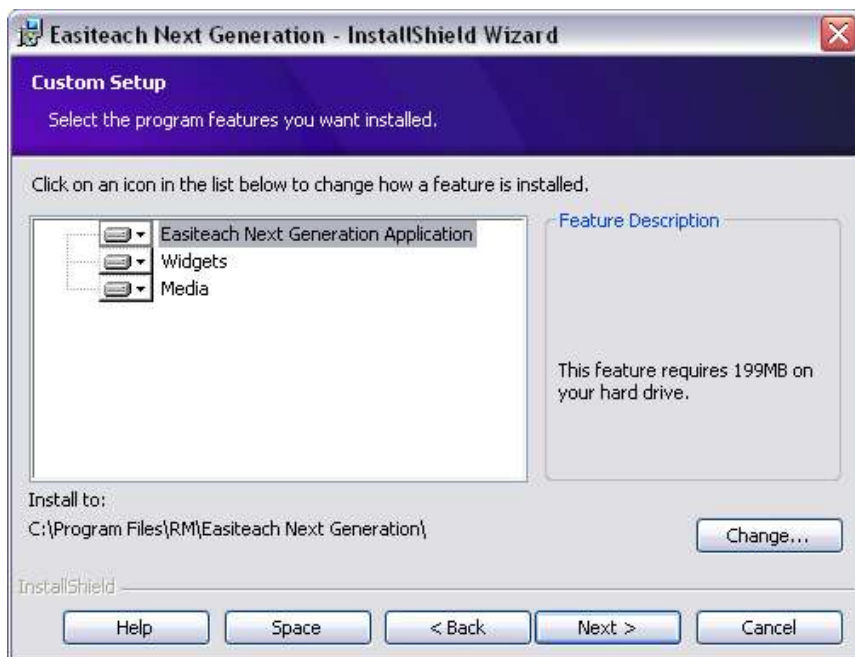


Vlastní nastavení

Zobrazí se okno Vlastní nastavení.

- Klepnutím na položku a jejím zaškrtnutím se ujistěte, že budou nainstalovány požadované funkce.
- Pro pokračování klepněte na tlačítko Další.

Mějte na paměti, že Popis funkce zobrazuje kolik místa na disku každá funkce potřebuje.



Pokud chcete změnit umístění, na které se má aplikace RM™ Easiteach™ Next Generation nainstalovat, vyberte možnost Změnit a do příslušného pole v okně Změnit aktuální cílovou složku zadejte nové umístění.

Program je připraven k instalaci

- Pro pokračování klepněte na tlačítko Instalovat.



Průvodce instalací byl

dokončen

- Pro dokončení instalace aplikace RM™ Easiteach™ Next Generation klepněte na tlačítko Dokončit.



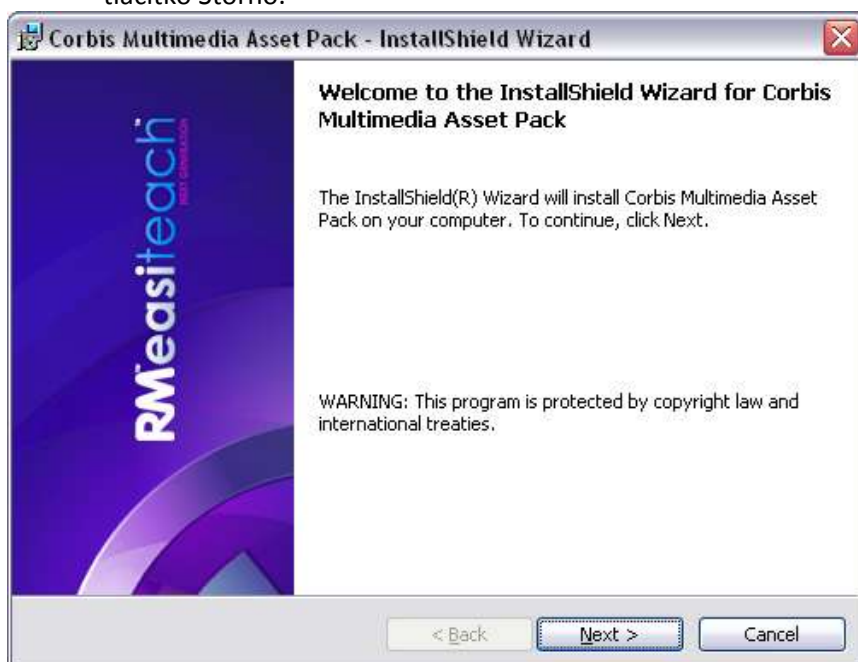
Aplikace Easiteach umístí na plochu zástupce a je také dostupná pomocí nabídky Start > Všechny programy > Easiteach Next Generation.

Instalace balíčku multimediálních prostředků Corbis

Aplikace RM™ Easiteach™ Next Generation je dodávána s řadou prostředků včetně obrázků a fotografií. Tyto prostředky se instalují odděleně podle pokynů níže.

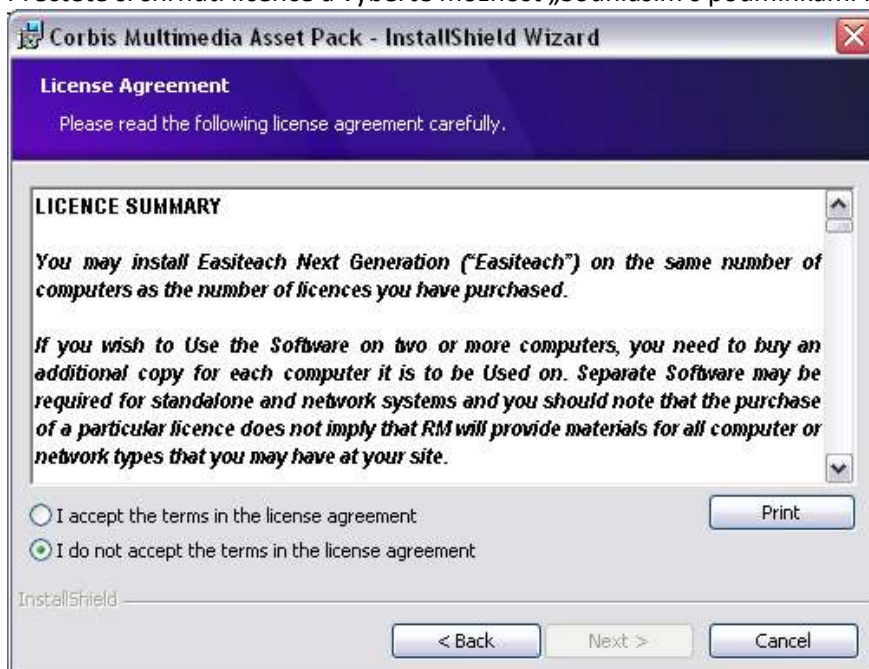
Vítejte v Průvodci instalací balíčku multimediálních prostředků Corbis

- Pro pokračování klepněte na tlačítko Další nebo pro dokončení instalace později klepněte na tlačítko Storno.



Licenční smlouva (balíček multimediálních prostředků Corbis)

Přečtěte si shrnutí licence a vyberte možnost „Souhlasím s podmínkami licenční smlouvy“.



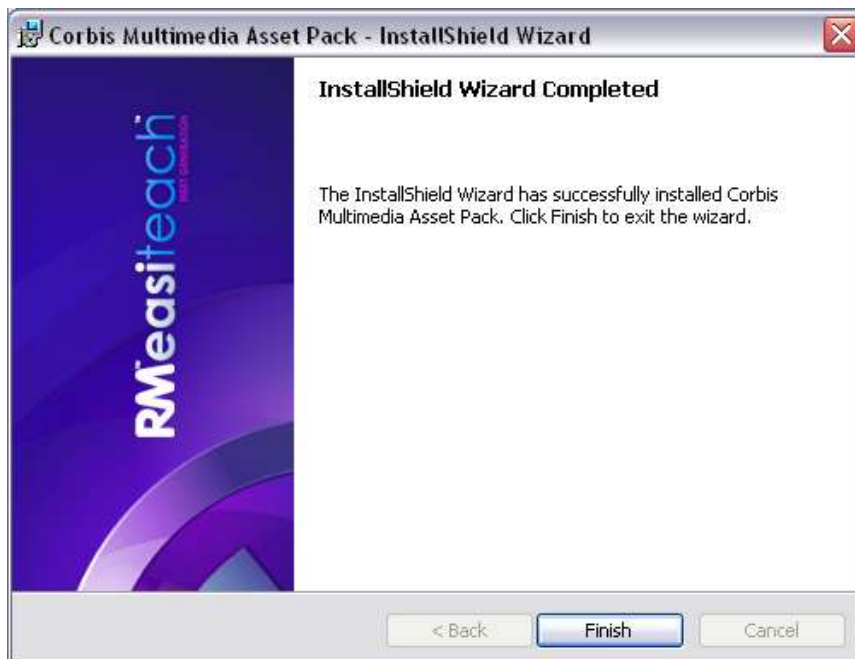
Program je připraven k instalaci (balíček multimediálních prostředků Corbis)

- Pro pokračování klepněte na tlačítko Instalovat.



Průvodce instalací byl dokončen

- Pro dokončení instalace balíčku multimediálních prostředků Corbis klepněte na tlačítko Dokončit.

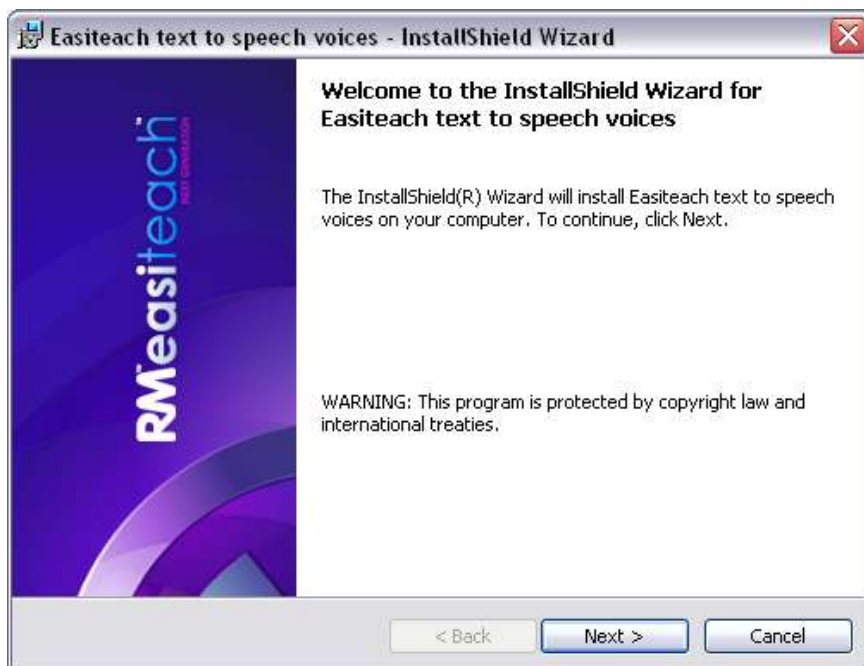


Instalace hlasů funkce „text na mluvenou řeč“

Aplikace RM™ Easiteach™ Next Generation je dodávána spolu s řadou hlasů, které lze použít pro funkci „text na mluvenou řeč“. Tyto hlasy se instalují odděleně podle pokynů níže.

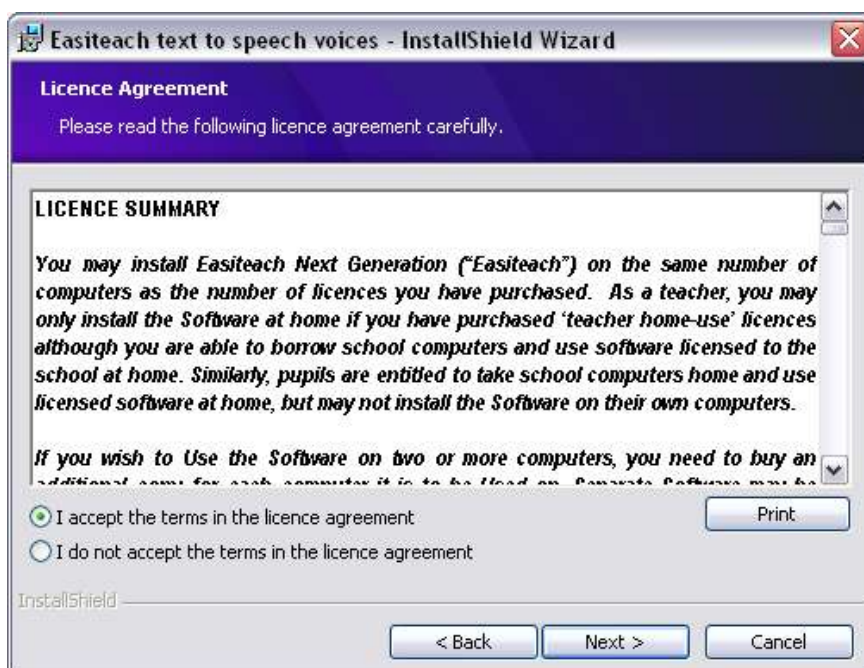
Vítejte v průvodci instalací hlasů pro funkci „text na mluvenou řeč“

Pro pokračování klepněte na tlačítko Další nebo pro dokončení instalace později klepněte na tlačítko Storno.



Licenční smlouva (Instalační program hlasů pro funkci „text na mluvenou řeč“)

Přečtěte si shrnutí licence a vyberte možnost „Souhlasím s podmínkami licenční smlouvy“.



Vlastní nastavení (Instalační program hlasů pro funkci „text na mluvenou řeč“)

Zobrazí se okno Vlastní instalace. Můžete si zvolit instalaci až 2 hlasů.



- Klepněte na tlačítko vedle každého požadovaného jazyka a vyberte odpovídající volbu.
- Pro pokračování klepněte na tlačítko Další.

Popis funkce zobrazuje kolik místa na disku každá funkce potřebuje.

Program je připraven k instalaci (Instalační program hlasů pro funkci „text na mluvenou řeč“)

- Pro pokračování klepněte na tlačítko Instalovat.



Průvodce instalací byl dokončen

- Pro dokončení instalace hlasů pro funkci „text na mluvenou řeč“ klepněte na tlačítko Dokončit.



Instalace je nyní dokončena. Klepněte na tlačítko OK.



Restartování

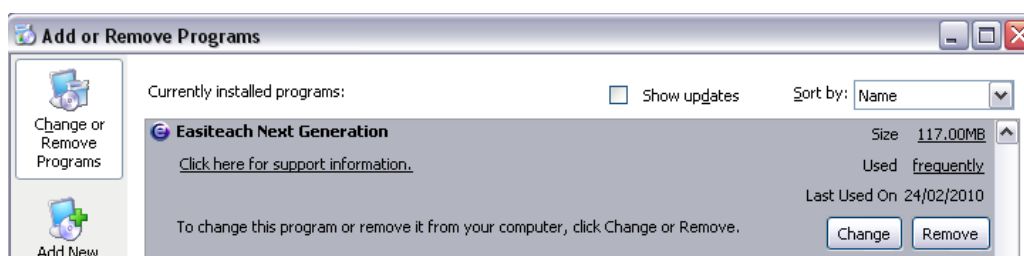
Po dokončení instalace můžete být vyzváni k restartování počítače. Pokud je tomu tak, restartujte počítač před používáním aplikace Easiteach.



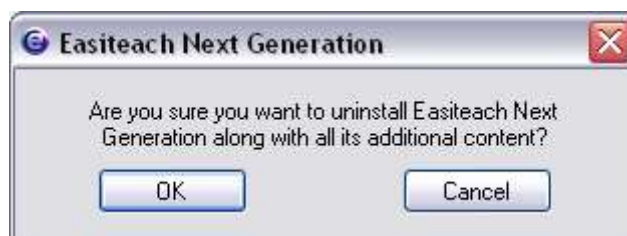
Odinstalace aplikace RM™ Easiteach™ Next Generation

Pro odinstalaci aplikace přejděte do nabídky Start > Ovládací panely. Vyberte možnost Přidat nebo odebrat programy.

- V okně Přidat nebo odebrat programy vyberte aplikaci Easiteach Next Generation tak, aby byla zvýrazněna. Při jejím zvýraznění se zobrazí dvě tlačítka - Změnit a Odebrat.



- Klepněte na tlačítko Odebrat. Zobrazí se potvrzovací zpráva.



- Vyberte tlačítko OK.

Zobrazí se několik různých zpráv, které potvrzují probíhající odebrání a čas, který to zabere. Po odinstalaci již nebude aplikace Easiteach Next Generation zobrazena v okně Přidat nebo odebrat programy. Mějte prosím na paměti, že to může chvíli trvat, protože aplikace sestává ze značného množství prostředků, které je třeba odebrat.

Technické požadavky

Minimální a doporučený hardware a software pro používání aplikace RM™ Easiteach™ Next Generation je:

	Minimální	Doporučený
Operační systém	Samostatné počítače používající Windows® XP SP3 (32 bitů), Windows Vista™ SP2 (32 nebo 64 bitů) , Windows® 7 (32 nebo 64 bitů) nebo Windows® 8 (32 nebo 64 bitů)	Samostatné počítače používající Windows® 7 (32 nebo 64 bitů) nebo Windows® 8 (32 nebo 64 bitů)
Procesor	Windows: 1,8GHz+ Mac: 2GHz+	Windows: 2,5GHz+ Mac: 3,06 GHz+
Paměť	Windows: 512MB Mac: 2GB	Windows: 1GB Mac: 4GB
Místo na disku	Windows: 500MB Mac: 10GB	Windows: 1GB Mac: 10GB
Grafická karta	64 MB	256 MB
Obrazovka	1024x768	1024x768 nebo vyšší

Pro operační systém Windows® je vyžadováno následující:

Microsoft® .Net Framework 4 Client Profile
 Microsoft® Visual C++ 2010 Redistributable (10.0.40219.01)
 Adobe® Flash Player v. 11.2 pro jiné prohlížeče než Internet Explorer®
 K-Lite codec pack basic (9.1.0)
 Windows® Media Player 11 nebo vyšší (Windows® XP)
 Windows® Media 9 Codec (Windows® XP)
 Kodek pro OGG Video/Audio (Windows® XP)
 Microsoft® Windows® Image Acquisition Library Automation Layer (Windows® XP)
 Microsoft® DirectX 9 (Windows® XP)

Pro operační systém Mac je vyžadováno následující:

XiphQT(decoders).component v. 0.1.9
 XiphQT.component v. 0.1.9
 ffmpeg2theora v. 0.27
 Adobe® Flash Player v. 11
 Flip4Mac

Podpora

Pokud budete při použití aplikace Easiteach potřebovat podporu, projděte si tuto příručku, jestli nenajdete odpověď na svou otázku. Přístup k této příručce získáte také výběrem možnosti Nápověda v nabídce „e“. Pro další pomoc a technickou podporu můžete navštívit webové stránky Easiteach nebo kontaktovat podporu. Pro pomoc online navštivte stránky www.easiteach.com/support. Webové stránky poskytují informace v různých jazycích.

Pro některé oblasti poskytujeme podporu přímo v dané zemi. Další podrobnosti naleznete na webových stránkách www.easiteach.com/support.

Další možností je kontaktování společnosti, která vám aplikaci Easiteach dodala.

Easiteach je obchodní známka společnosti RM Education Ltd ve Velké Británii.

Copyright © RM Education Ltd 2013. Všechna práva vyhrazena.