



RM[™]**easiteach**[™]
NEXT GENERATION

Installationshandbuch

Inhaltsverzeichnis

Installationsoptionen	3
Installation von RM™ Easiteach™ Next Generation	4
Installation von Corbis Multimedia Asset Pack	10
Installation von Text to speech voices	12
Neustart.....	15
Deinstallation von RM™ Easiteach™ Next Generation.....	16
Technische Voraussetzungen	17
Hilfe	18

Installationsoptionen

DVD-Installation

Das Installationsprogramm startet automatisch nach Einlegen der RM™ Easiteach™ Next Generation DVD in das DVD-Laufwerk.

Sollte das Programm nicht automatisch starten, öffnen Sie "Mein Computer" und navigieren zu dem Laufwerk, in das die DVD eingelegt wurde. Öffnen Sie das Laufwerk und doppelklicken Sie auf setup.exe. Anschließend befolgen Sie die nachstehenden Installationsanweisungen, als Erstes "Installation von RM Easiteach Next Generation".

Website-Download

Von der Easilearn Website (www.easilearn.com) können Sie die neueste Version von Easiteach herunterladen und anschließend installieren.

Sobald die Applikation mit der Installation beginnt, befolgen Sie die nachstehenden Anweisungen, als Erstes "Installation von RM Easiteach Next Generation".

Installation von RM™ Easiteach™ Next Generation

(Version 1.5.0)

Falls nicht alle der von der installierten RM™ Easiteach™ Next Generation Software benötigten technischen Voraussetzungen erfüllt sind, erscheint u.U. die Aufforderung, eine oder mehrere der folgenden Applikationen zu installieren:

- Microsoft® .Net Framework 4 Client Profile
- Microsoft® Windows® Image Acquisition Library Automation Layer (Windows® XP)
- Microsoft® Visual C++ 2010 Redistributable (10.0.40219.01)
- Adobe® Flash Player v11.2 für Nicht-Internet Explorer® Browser
- K-Lite codec pack basic (9.1.0)
- Windows® Media Player 11 oder höher (Windows® XP)
- Windows® Media 9 Codec (Windows® XP)
- OGG Video / Audio Codec (Windows® XP)
- Microsoft® DirectX 9 (Windows® XP)

Befolgen Sie die am Bildschirm erscheinenden Installationsanweisungen.

Wenn am Bildschirm die Bestätigungsmeldung "Vorbereitung der Installation" erscheint und Sie nicht fortfahren wollen, klicken Sie auf "Abbrechen".

Sprachauswahl

Wählen Sie eine Sprache aus.



Installation

Wählen Sie „Jetzt installieren“ oder „Benutzerdefinierte Installation“.



Benutzerdefinierte Installation

Wenn Sie „Benutzerdefinierte Installation“ wählen, klicken Sie auf die Optionen, die Sie installieren möchten.



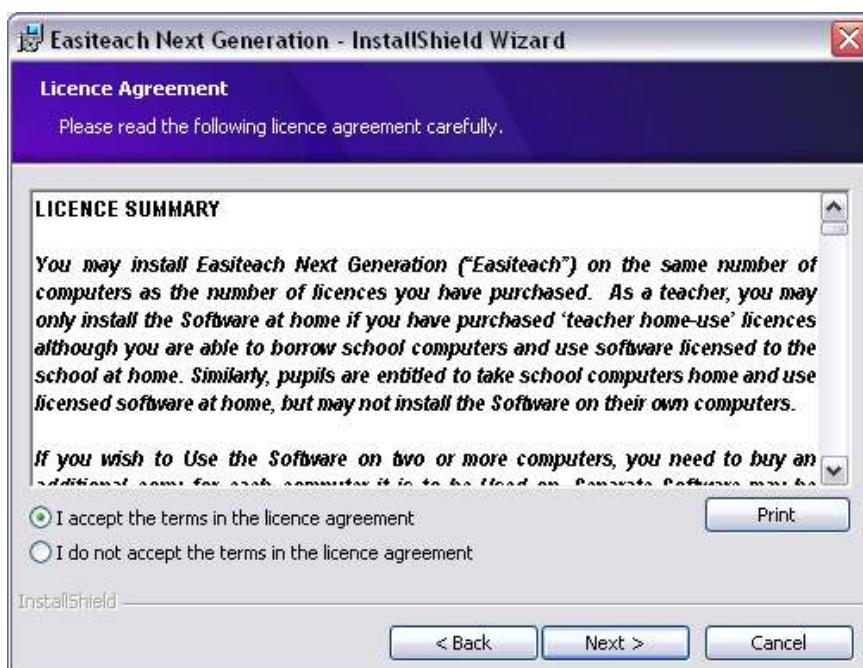
Willkommen beim InstallShield-Assistenten für RM™ Easiteach™ Next Generation

- Klicken Sie auf "Weiter", um fortzufahren.



Lizenzvereinbarung

Lesen Sie sich die Lizenzvereinbarung aufmerksam durch, und akzeptieren Sie diese durch Auswahl von "Ich akzeptiere die Vereinbarung". Sie können die Lizenzvereinbarungen auch ausdrucken, indem Sie "Ausdrucken" auswählen.



Standard-Seitengröße

Um sicherzustellen, dass RM™ Easiteach™ Next Generation in der optimalen Größe für Ihren Computer, Ihren Projektor oder Ihr Interaktives Whiteboard angezeigt, ist die Auswahl einer Standardseitengröße wichtig. Wählen Sie die Standardseitengröße, die Sie benutzen wollen, aus dem Aufklapp-Menü.



Standard-Gebietsschemaparameter des Download-Center

Um die für Ihren Standort relevanten Ergebnisse im Download-Center anzeigen zu lassen, ist es wichtig ein Standardgebiet anzugeben. Sie können das Gebiet in der Auswahlliste auswählen.



Benutzerdefiniertes Setup

Es erscheint das Fenster "Benutzerdefiniertes Setup".

- Sorgen Sie dafür, dass die von Ihnen gewünschten Funktionen installiert sind, indem Sie die Funktion anklicken und das Häkchen auswählen ;
- Klicken Sie auf "Weiter", um fortzufahren.

Bitte beachten Sie, dass die Beschreibung der Funktionen anzeigt, wie viel freier Speicherplatz für jede Funktion auf Ihrer Festplatte verfügbar sein muss.



Wenn Sie RM™ Easiteach™ Next Generation an einer anderen Stelle auf Ihrem Computer ablegen wollen, wählen Sie "Ändern" und geben Sie einen neuen Speicherort in dem entsprechenden Feld im Ordner "Derzeitiges Ziel ändern" ein.

Bereit, die Software zu installieren

- Klicken Sie auf "Installieren", um fortzufahren.



InstallShield-Assistent fertig!

- Klicken Sie auf "Beenden", um die Installation von RM™ Easiteach™ Next Generation abzuschließen.



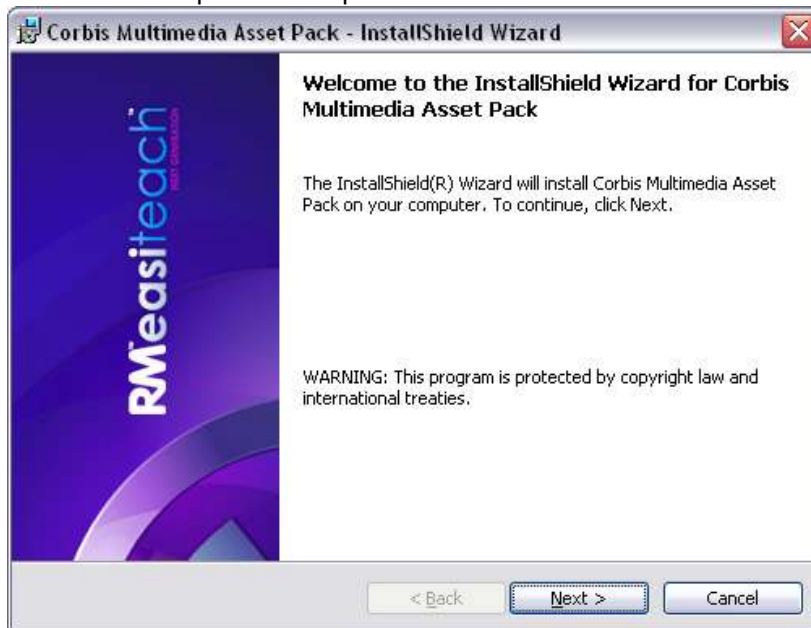
Easiteach wird eine Verknüpfung auf Ihrem Desktop erstellt haben. Sie können Easiteach aber auch öffnen, wenn Sie zu Start > Alle Programme > Easiteach Next Generation navigieren.

Installation von Corbis Multimedia Asset Pack

RM™ Easiteach™ Next Generation umfasst eine Reihe von Komponenten, u.a. Bilder und Fotos. Diese Komponenten sind separat zu installieren. Befolgen Sie bei der Installation die nachfolgenden Anweisungen.

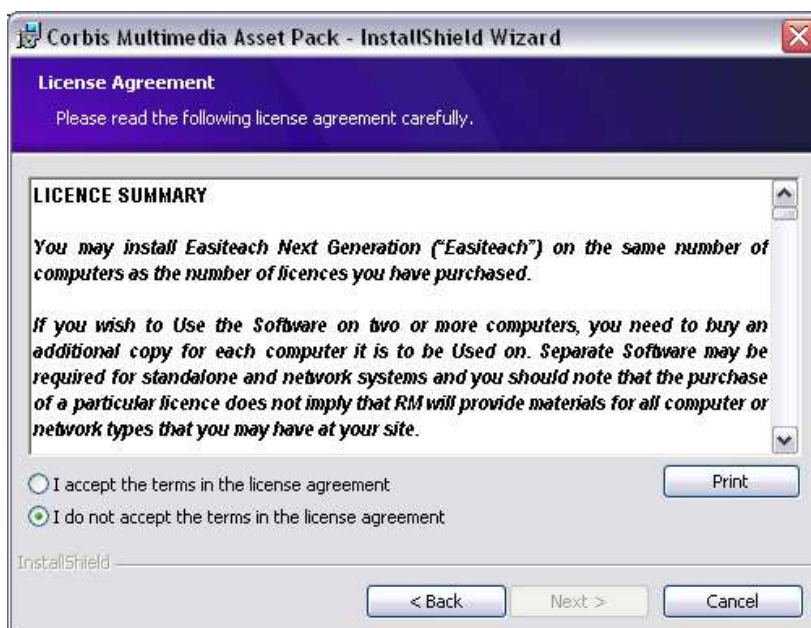
Willkommen beim InstallShield-Assistenten für Corbis Multimedia Asset Pack

- Klicken Sie auf "Weiter", um fortzufahren, oder auf "Abbrechen", wenn Sie die Installation zu einem späteren Zeitpunkt abschließen wollen.



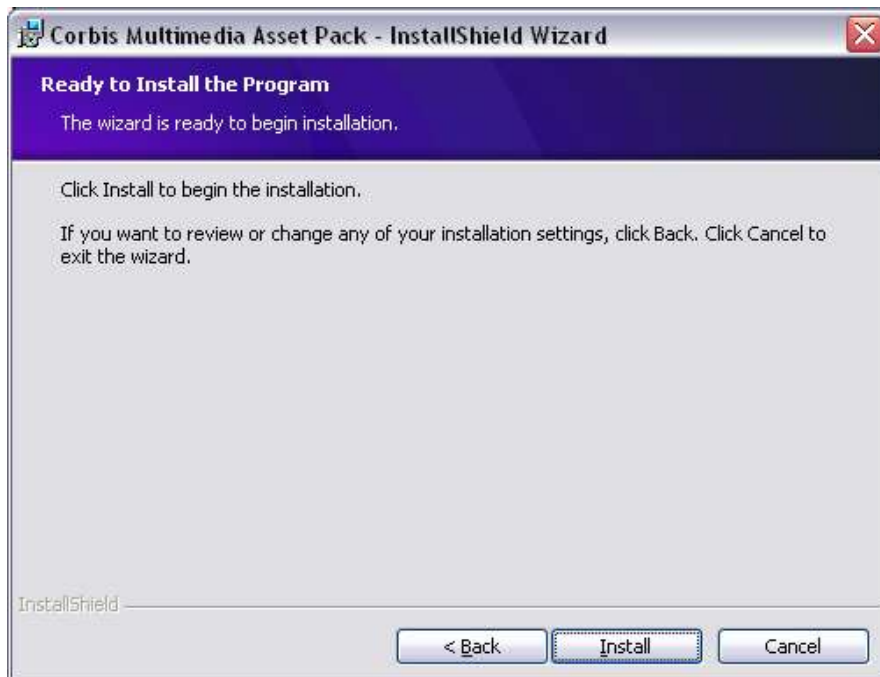
Lizenzvereinbarung (Corbis Multimedia Asset Pack)

Lesen Sie sich die Lizenzvereinbarung aufmerksam durch, und akzeptieren Sie diese durch Auswahl von "Ich akzeptiere die Vereinbarung".



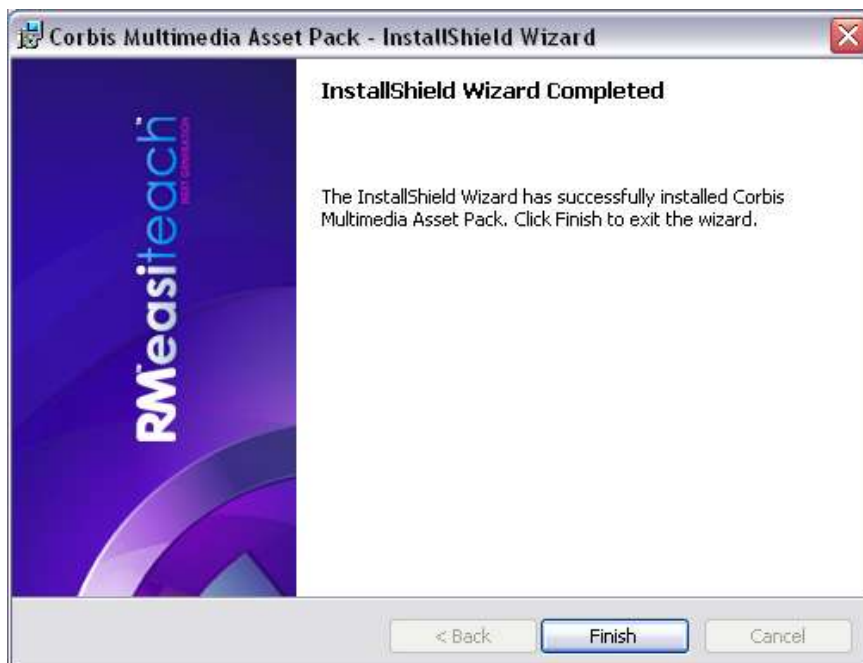
Bereit, die Software (Corbis Multimedia Asset Pack) zu installieren

- Klicken Sie auf "Installieren", um fortzufahren.



InstallShield-Assistent fertig!

- Klicken Sie auf "Beenden", um die Installation von Corbis Multimedia Asset Pack abzuschließen.

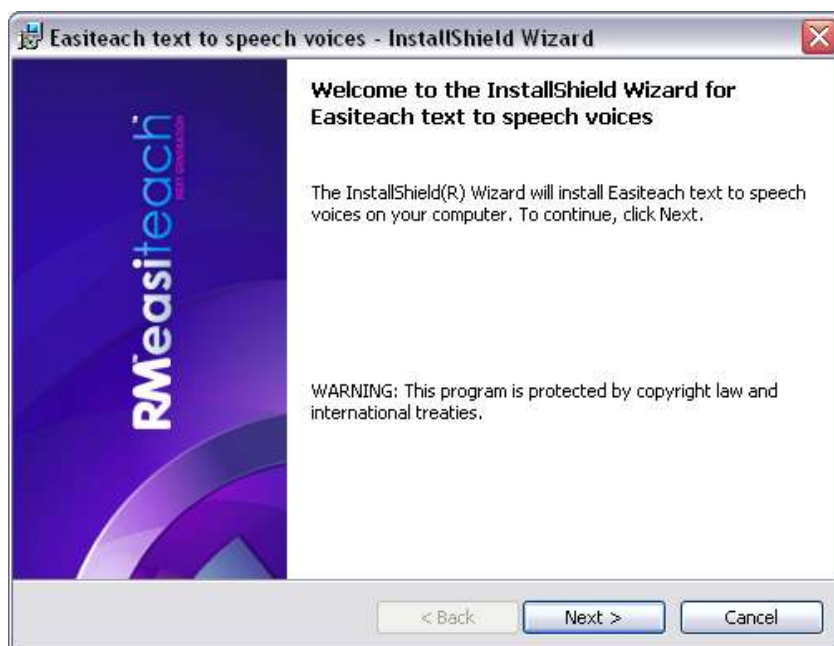


Installation von Text to speech voices

RM™ Easiteach™ Next Generation wird mit einem breiten Spektrum von Stimmen geliefert, die bei der Text-to-Speech Funktion eingesetzt werden können. Die Stimmen sind separat zu installieren; dabei sind die nachfolgenden Anweisungen zu befolgen.

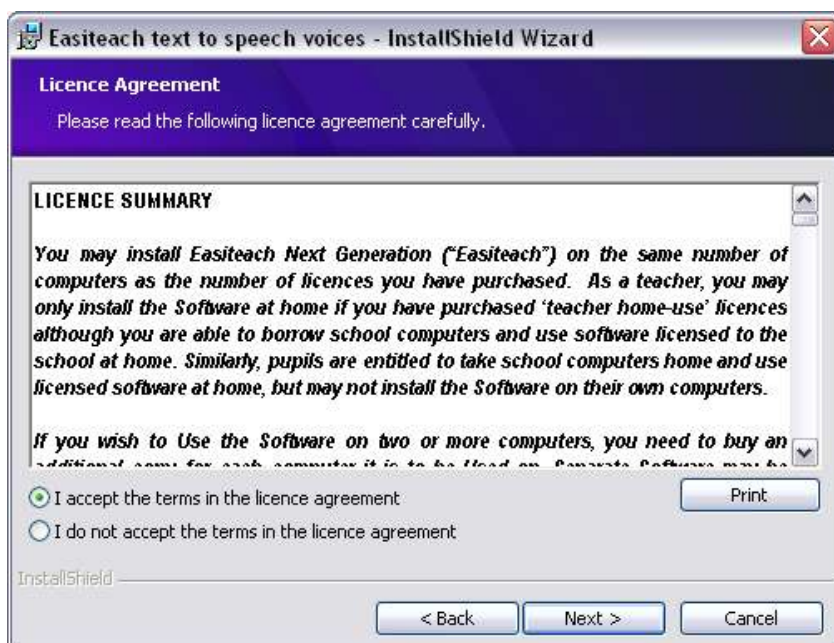
Willkommen beim InstallShield-Assistenten für Text to speech voices

Klicken Sie auf "Weiter", um fortzufahren, oder auf "Abbrechen", wenn Sie die Installation zu einem späteren Zeitpunkt abschließen wollen.



Lizenzvereinbarung (Text to speech voices Installer)

Lesen Sie sich die Lizenzvereinbarungen aufmerksam durch, und akzeptieren Sie diese durch Auswahl von "Ich akzeptiere die Vereinbarung".



Benutzerdefiniertes Setup (Text to speech voices Installer)

Das benutzerdefinierte Setup Fenster erscheint. Sie können maximal zwei Stimmen installieren.



- Klicken Sie auf die Schaltfläche neben jeder Sprache, die Sie benötigen, und wählen Sie die passende Option.
- Klicken Sie auf "Weiter", um fortzufahren.

Bitte beachten Sie, dass die Funktionsbeschreibung anzeigt, wie viel Speicherplatz für jede Funktion auf Ihrer Festplatte erforderlich ist.

Bereit, die Software (Text to speech voices Installer) zu installieren

- Klicken Sie auf "Installieren", um fortzufahren.



InstallShield-Assistent fertig!

- Klicken Sie auf "Beenden", um die Installation von Text to speech voices abzuschließen.



Die Installation wurde abgeschlossen. Klicken Sie auf „OK“.



Neustart

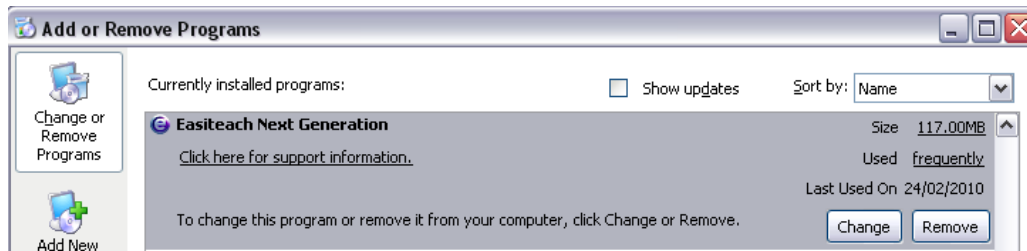
Wenn Sie die Installation abgeschlossen haben, erscheint eventuell die Aufforderung, Ihren Computern erneut zu starten. Erscheint dieser Aufforderung, starten Sie Ihren Computer erneut, bevor Sie versuchen, Easiteach zu benutzen.



Deinstallation von RM™ Easiteach™ Next Generation

Zur Deinstallation der Applikation navigieren Sie zu Startmenü > Systemsteuerung. Wählen Sie die Option "Programme hinzufügen oder entfernen".

- Innerhalb des Fensters "Programme hinzufügen oder entfernen", wählen Sie RM Easiteach Next Generation, sodass es hervorgehoben wird. Wenn es hervorgehoben ist, werden zwei Knöpfe angezeigt: "Ändern" und "Entfernen".



- Klicken Sie auf "Entfernen". Es erscheint eine Bestätigungsmeldung.



- Wählen Sie "OK".

Es werden verschiedene Meldungen angezeigt, die das Entfernen des Programms bestätigen und zudem die Dauer dieses Prozesses angeben. Nach der Deinstallation wird RM Easiteach Next Generation in der Anzeige "Programme hinzufügen oder entfernen" nicht länger erscheinen. Bitte beachten Sie, dass die Deinstallation u.U. etwas Zeit in Anspruch nimmt, da eine beträchtliche Anzahl von Assets zu entfernen ist.

Technische Voraussetzungen

In der folgenden Tabelle sind die Mindestvoraussetzungen für die Benutzung von RM™ Easiteach™ Next Generation sowie Empfehlungen für Hardware und Software aufgeführt:

	Mindestvoraussetzungen	Empfohlen
Betriebssystem	Einzelplatzcomputer unter Windows® XP SP3 (32 Bit), Windows Vista™ Service Pack 2 (32 oder 64 Bit), Windows® 7 (32 oder 64 Bit) oder Windows® 8 (32 oder 64 Bit) Mac OS 10.6.8, 10.7.2 (Intel)	Einzelplatzcomputer unter Windows® 7 (32 oder 64 Bit) oder Windows® 8 (32 oder 64 Bit)
Prozessor	Windows: 1,8GHz+ Mac: 2GHz+	Windows: 2,5GHz+ Mac: 3,06 GHz+
Speicher	Windows: 512MB Mac: 2GB	Windows: 1GB Mac: 4GB
Speicherplatz	Windows: 500MB Mac: 10GB	Windows: 1GB Mac: 10GB
Grafikkarte	64 MB	256 MB
Bildschirm	1024x768	1024x768 oder höher

Folgende Komponenten sind für Windows® erforderlich:

Microsoft® .Net Framework 4 Client Profile
 Microsoft® Visual C++ 2010 Redistributable (10.0.40219.01)
 Adobe® Flash Player v11.2
 K-Lite codec pack basic (9.1.0)
 Windows® Media Player 11 oder höher (Windows® XP)
 Windows® Media 9 Codec (Windows® XP)
 OGG Video/Audio Codec (Windows® XP)
 Microsoft® Windows® Image Acquisition Library Automation Layer (Windows® XP)
 Microsoft® DirectX 9 (Windows® XP)

Folgende Komponenten sind für Mac erforderlich:

XiphQT(decoders).component v 0.1.9
 XiphQT.component v 0.1.9
 ffmpeg2theora v 0.27
 Adobe® Flash Player v 11
 Flip4Mac

Hilfe

Sollten Sie bei der Benutzung von Easiteach Next Generation Hilfe benötigen, lesen Sie zunächst das vorliegende Benutzerhandbuch, das Ihnen detaillierte Informationen über den Umgang mit Easiteach bietet. Zusätzliche Informationen über die Verwendung von Easiteach finden Sie außerdem in der Online-Hilfe unter [iteach.com/](http://www.easiteach.com/)"www.easiteach.com/support. Diese Webseite bietet Ihnen Auskünfte in verschiedenen Sprachen.

Für einige Bereiche haben wir im Land Unterstützung Arrangements]. Weitere Einzelheiten finden Sie auf www.easiteach.com/support.

Alternativ kontaktieren Sie das Unternehmen, das Easiteach geliefert hat.

Easiteach ist ein Warenzeichen von RM Education Ltd im Vereinigten Königreich.

Copyright © RM Education Ltd 2013. Alle Rechte vorbehalten.