



RM[™]**easiteach**[™]
NEXT GENERATION

Οδηγίες Εγκατάστασης

Περιεχόμενα

Επιλογές εγκατάστασης	3
Εγκατάσταση από το DVD	3
Λήψη από τη διαδικτυακή τοποθεσία	3
Εγκατάσταση του RM™ Easiteach™ Next Generation	4
Εγκατάσταση του συνοδευτικού πακέτου υλικού πολυμέσων	10
Εγκατάσταση φωνών για τη λειτουργία μετατροπής κειμένου σε ομιλία	13
Επανεκκίνηση	17
Κατάργηση της εγκατάστασης του RM™ Easiteach™ Next Generation	18
Απαιτήσεις συστήματος	19
Υποστήριξη	20

Επιλογές εγκατάστασης

Εγκατάσταση από το DVD

Τοποθετήστε το DVD του RM™ Easiteach™ Next Generation στη μονάδα δίσκων DVD και το πρόγραμμα εγκατάστασης θα εκκινηθεί αυτόματα.

Εάν το πρόγραμμα εγκατάστασης δεν εκκινηθεί αυτόματα, ανοίξτε το “My Computer” (Ο Υπολογιστής μου) και μεταβείτε στη μονάδα δίσκου που περιέχει το DVD. Ανοίξτε τη μονάδα δίσκου και κάντε διπλό κλικ στο αρχείο setup.exe. Στη συνέχεια, ακολουθήστε τις οδηγίες παρακάτω, αρχίζοντας με την ενότητα “Εγκατάσταση του RM Easiteach Next Generation”.

Λήψη από τη διαδικτυακή τοποθεσία

Μπορείτε να πραγματοποιήσετε λήψη και εγκατάσταση της πιο πρόσφατης έκδοσης του Easiteach από τη διαδικτυακή τοποθεσία Easilearn (www.easilearn.com).

Κατά την έναρξη της εγκατάστασης, ακολουθήστε τις παρακάτω οδηγίες, αρχίζοντας με την ενότητα “Εγκατάσταση του RM Easiteach Next Generation”.

Εγκατάσταση του RM™ Easiteach™ Next Generation

(Έκδοση 1.5.0)

Εάν δεν διαθέτετε ήδη εγκατεστημένο όλο το προαπαιτούμενο λογισμικό, ενδέχεται να σας ζητηθεί να εγκαταστήσετε μία ή περισσότερες από τις ακόλουθες εφαρμογές:

- Microsoft® .Net Framework 4 Client Profile
- Microsoft® Windows® Image Acquisition Library Automation Layer (Windows® XP)
- Microsoft® Visual C++ 2010 Redistributable (10.0.40219.01)
- Adobe® Flash Player v11.2 για προγράμματα περιήγησης εκτός του Internet Explorer®
- K-Lite codec pack basic (9.1.0)
- Windows® Media Player 11 ή νεότερη έκδοση (Windows® XP)
- Windows® Media 9 codec (Windows® XP)
- Codec βίντεο/ήχου OGG Video / Audio (Windows® XP)
- Microsoft® DirectX 9 (Windows® XP)

Ακολουθήστε τις οδηγίες εγκατάστασης που παρέχονται στην οθόνη.

Γλώσσα εγκατάστασης

Επιλέξτε μια γλώσσα.



Εγκατάσταση

Επιλέξτε Install Now (Εγκατάσταση τώρα) ή Custom Installation (Προσαρμοσμένη εγκατάσταση).



Προσαρμοσμένη εγκατάσταση

Εάν επιλέξατε "Προσαρμοσμένη εγκατάσταση", κάντε τις επιθυμητές επιλογές εγκατάστασης.



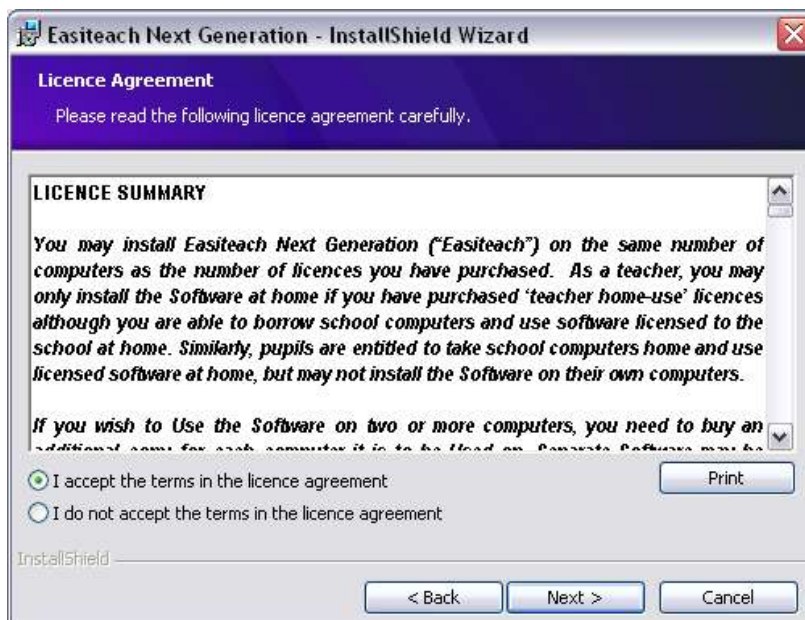
Σελίδα υποδοχής του Οδηγού εγκατάστασης InstallShield για το Easiteach Next Generation

Κάντε κλικ στο Επόμενο για να συνεχίσετε.



Συμφωνητικό άδειας χρήσης

Διαβάστε την περίληψη των όρων της άδειας χρήσης και επιλέξτε “Αποδέχομαι τους όρους της άδειας χρήσης”.



Προεπιλεγμένο μέγεθος σελίδας

Προκειμένου να διασφαλίσετε ότι το RM™ Easiteach™ Next Generation θα απεικονίζεται στις βέλτιστες διαστάσεις στην οθόνη του υπολογιστή ή της συσκευής προβολής ή του διαδραστικού πίνακα που χρησιμοποιείτε, είναι σημαντικό να ορίσετε το προεπιλεγμένο μέγεθος σελίδας. Ορίστε το προεπιλεγμένο μέγεθος σελίδας από το αναπτυσσόμενο μενού.



Προεπιλεγμένες τοπικές ρυθμίσεις κέντρου λήψεων

Προκειμένου στο κέντρο λήψεων να εμφανίζονται τα αποτελέσματα που είναι πιο συναφή προς την τοποθεσία σας είναι σημαντικό να επιλέξετε προεπιλεγμένες τοπικές ρυθμίσεις. Επιλέξτε τις προεπιλεγμένες τοπικές ρυθμίσεις σας από το αναπτυσσόμενο μενού.



Προσαρμοσμένες ρυθμίσεις εγκατάστασης

Θα εμφανιστεί το παράθυρο Custom Setup (Προσαρμοσμένες ρυθμίσεις εγκατάστασης).

- Φροντίστε να εγκαταστήσετε τις δυνατότητες που χρειάζεστε, κάνοντας κλικ στο στοιχείο και επιλέγοντας το κουμπί με το σημείο επιλογής (v).
- Κάντε κλικ στο Next (Επόμενο) για να συνεχίσετε.

Σημειώστε ότι στην περιγραφή κάθε δυνατότητας επισημαίνεται πόσος χώρος απαιτείται στο σκληρό σας δίσκο για κάθε δυνατότητα.



Εάν επιθυμείτε να αλλάξετε τη θέση εγκατάστασης του RM™ Easiteach™ Next Generation στον υπολογιστή σας, επιλέξτε (Change) Αλλαγή και εισαγάγετε μια νέα θέση στο σχετικό πεδίο της ρύθμισης Change Current Destination Folder (Αλλαγή τρέχοντος φακέλου προορισμού).

Πρόγραμμα έτοιμο προς εγκατάσταση

- Κάντε κλικ στο Εγκατάσταση για να συνεχίσετε.



Ολοκλήρωσ του οδηγού εγκατάστασης InstallShield Wizard

- Κάντε κλικ στο Τέλος για να ολοκληρώσετε την εγκατάσταση του RM™ Easiteach™ Next Generation.



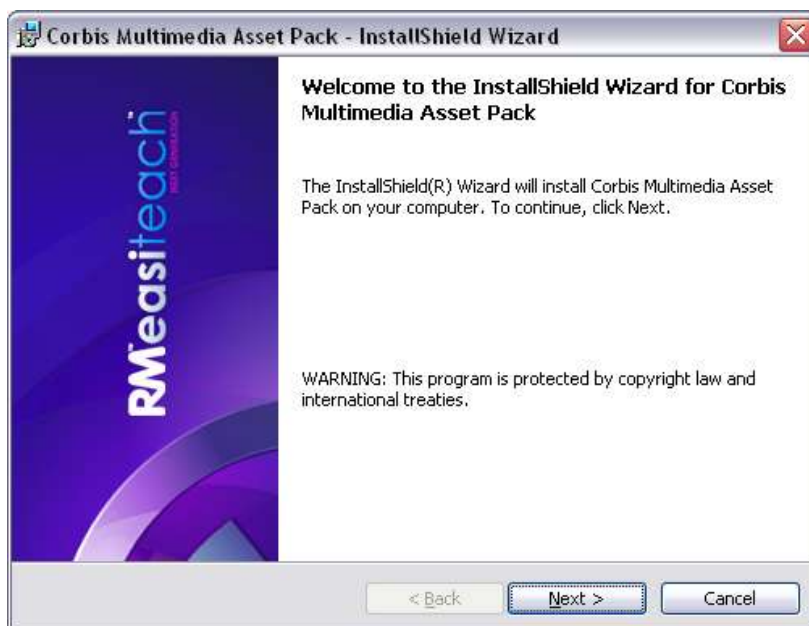
Στην επιφάνεια εργασίας του υπολογιστή σας θα υπάρχει πλέον η συντόμευση του Easiteach, ενώ θα μπορείτε επίσης να το ανοίξετε επιλέγοντας Έναρξη > Όλα τα προγράμματα > Easiteach Next Generation.

Εγκατάσταση του συνοδευτικού πακέτου υλικού πολυμέσων

Το RM™ Easiteach™ Next Generation διατίθεται με μεγάλη γκάμα υλικού, όπως εικόνες και φωτογραφίες. Αυτό το υλικό πρέπει να εγκατασταθεί ξεχωριστά, ακολουθώντας τις παρακάτω οδηγίες.

Σελίδα υποδοχής του οδηγού εγκατάστασης InstallShield Wizard για το πακέτο Corbis Multimedia Asset Pack

- Κάντε κλικ στο Επόμενο για να προχωρήσετε ή στο Ακύρωση εάν επιθυμείτε να ολοκληρώσετε την εγκατάσταση αργότερα.



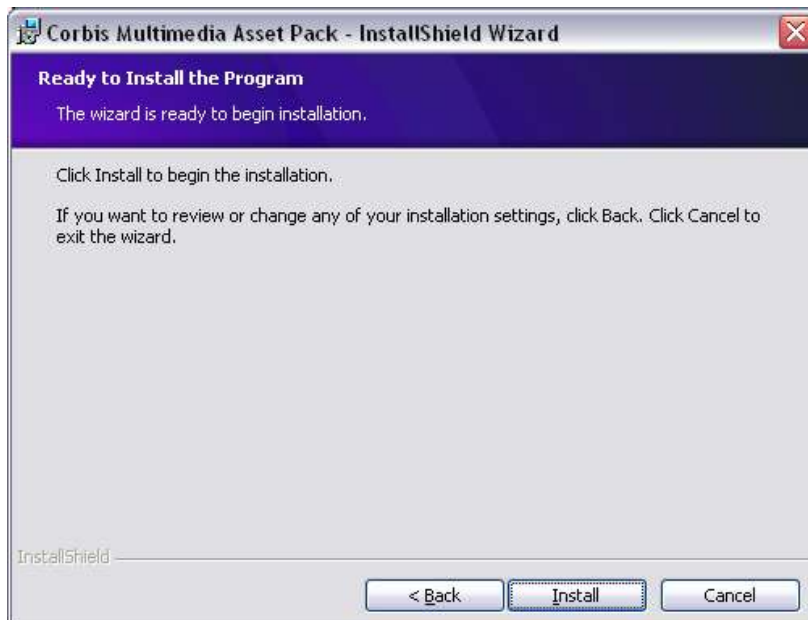
Συμφωνητικό άδειας χρήσης (για το Corbis Multimedia Asset Pack)

Διαβάστε την περίληψη των όρων της άδειας χρήσης και επιλέξτε “Αποδέχομαι τους όρους της άδειας χρήσης”.



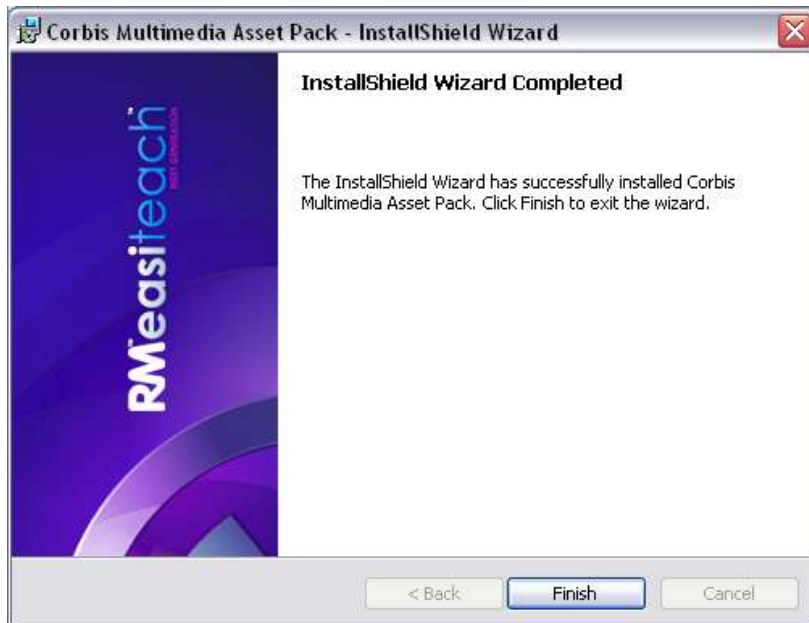
Πρόγραμμα έτοιμο προς εγκατάσταση (για το Corbis Multimedia Asset Pack)

- Κάντε κλικ στο Εγκατάσταση για να συνεχίσετε.



Ολοκλήρωση του οδηγού εγκατάστασης InstallShield Wizard

- Κάντε κλικ στο Finish (Τέλος) για να ολοκληρώσετε την εγκατάσταση του πακέτου υλικού πολυμέσων Corbis.

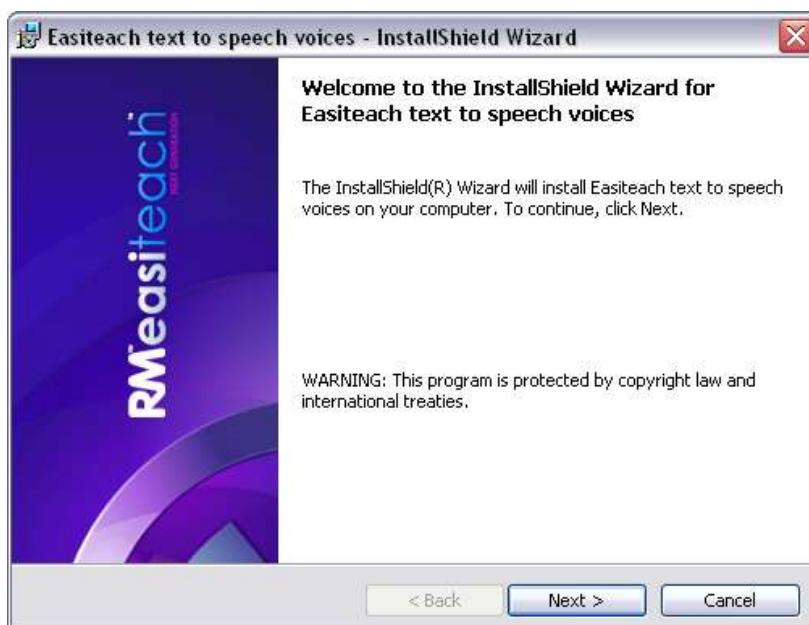


Εγκατάσταση φωνών για τη λειτουργία μετατροπής κειμένου σε ομιλία

Το RM™ Easiteach™ Next Generation συνοδεύεται από μια ποικιλία φωνών προς χρήση με τη λειτουργία μετατροπής κειμένου σε ομιλία. Αυτές οι φωνές μπορούν να εγκατασταθούν ξεχωριστά, ακολουθώντας τις παρακάτω οδηγίες.

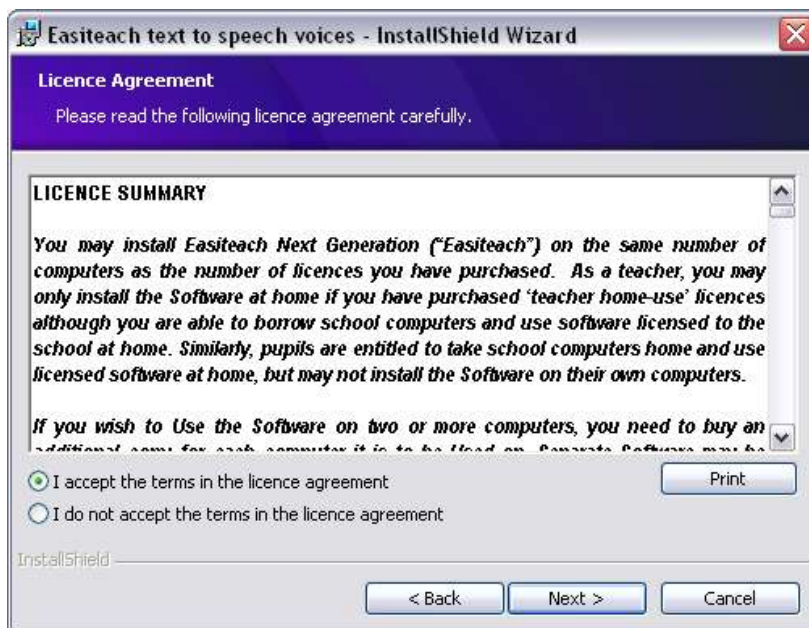
Σελίδα υποδοχής του οδηγού εγκατάστασης InstallShield Wizard για τις φωνές της λειτουργίας μετατροπής κειμένου σε ομιλία

Κάντε κλικ στο Επόμενο για να προχωρήσετε ή στο Cancel (Ακύρωση) εάν επιθυμείτε να ολοκληρώσετε την εγκατάσταση αργότερα.



Συμφωνητικό άδειας χρήσης (για την εγκατάσταση φωνών για τη λειτουργία μετατροπής κειμένου σε ομιλία)

Διαβάστε την περίληψη των όρων της άδειας χρήσης και επιλέξτε “Αποδέχομαι τους όρους της άδειας χρήσης”.



Προσαρμοσμένες ρυθμίσεις εγκατάστασης (για την εγκατάσταση φωνών για τη λειτουργία μετατροπής κειμένου σε ομιλία)

Θα εμφανιστεί το παράθυρο Custom Setup (Προσαρμοσμένες ρυθμίσεις εγκατάστασης). Μπορείτε να επιλέξετε να εγκαταστήσετε έως 2 φωνές.



- Κάντε κλικ στο κουμπί δίπλα από την κάθε γλώσσα που θέλετε και κάντε την κατάλληλη επιλογή.
- Κάντε κλικ στο Next (Επόμενο) για να συνεχίσετε.

Στην περιγραφή κάθε δυνατότητας επισημαίνεται πόσος χώρος απαιτείται στο σκληρό σας δίσκο για κάθε δυνατότητα.

Πρόγραμμα έτοιμο προς εγκατάσταση (εγκατάσταση φωνών για τη λειτουργία μετατροπής κειμένου σε ομιλία)

- Κάντε κλικ στο Εγκατάσταση για να συνεχίσετε.



Ολοκλήρωση του οδηγού εγκατάστασης InstallShield Wizard

- Κάντε κλικ στο Finish (Τέλος) για να ολοκληρώσετε την εγκατάσταση των φωνών.



Η εγκατάσταση έχει τώρα ολοκληρωθεί. Κάντε κλικ στο OK.



Επανεκκίνηση

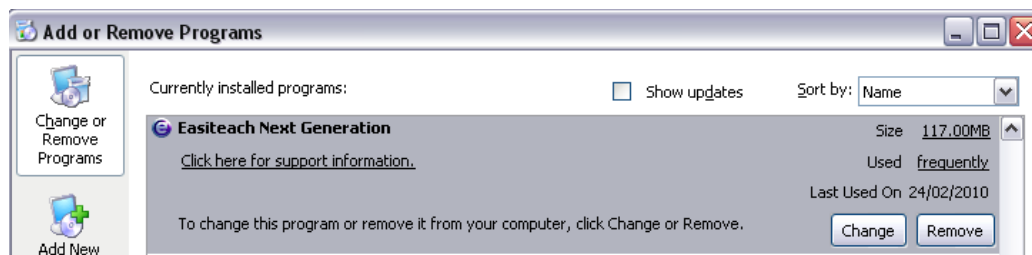
Αφού ολοκληρώσετε την εγκατάσταση, μπορεί να σας ζητηθεί να επανεκκινήσετε τον υπολογιστή σας. Εάν σας ζητηθεί κάτι τέτοιο, επανεκκινήστε τον υπολογιστή σας προτού επιχειρήσετε να χρησιμοποιήσετε το Easiteach.



Κατάργηση της εγκατάστασης του RM™ Easiteach™ Next Generation

Για να καταργήσετε την εγκατάσταση της εφαρμογής, μεταβείτε στο μενού Start (Εναρξη)> Control Panel (Πίνακας Ελέγχου). Επιλέξτε "Add or Remove Programs" (Προσθαφαίρεση προγραμμάτων).

- Εντός του παραθύρου "Add or Remove Programs" (Προσθαφαίρεση προγραμμάτων), επιλέξτε Easiteach Next Generation, έτσι ώστε να επισημανθεί. Θα εμφανιστούν δύο κουμπιά, "Change" (Αλλαγή) και "Remove" (Κατάργηση).



- Κάντε κλικ στο κουμπί "Remove" (Κατάργηση). Θα εμφανιστεί ένα μήνυμα επιβεβαίωσης.



- Επιλέξτε OK.

Θα εμφανιστούν αρκετά διαφορετικά μηνύματα, επιβεβαιώνοντας ότι η κατάργηση βρίσκεται σε εξέλιξη, καθώς και ο χρόνος προς ολοκλήρωσή της. Αφού ολοκληρωθεί η κατάργηση της εγκατάστασης, το Easiteach Next Generation δεν θα εμφανίζεται πλέον στη λίστα προσθαφαίρεσης προγραμμάτων. Σημειώστε ότι η διαδικασία ενδέχεται να διαρκέσει αρκετό χρόνο, καθώς υπάρχει σημαντικός αριθμός αρχείων προς αφαίρεση.

Απαιτήσεις συστήματος

Οι ελάχιστες και οι συνιστώμενες προδιαγραφές υλικού και λογισμικού για τη χρήση του RM™ Easiteach™ Next Generation είναι οι εξής:

	Τουλάχιστον	Συνιστάται
Λειτουργικό σύστημα	Αυτόνομος υπολογιστής με Windows® XP SP3 (32 Bit), Windows Vista™ SP2 (32 ή 64 Bit), Windows® 7 (32 ή 64 Bit) ή Windows® 8 (32 ή 64 Bit) ή Mac OS 10.6.8, 10.7.2 (Intel)	Αυτόνομος υπολογιστής με Windows® 7 (32 ή 64 Bit) ή Windows® 8 (32 ή 64 Bit)
Επεξεργαστής	Windows: 1,8GHz+ Mac: 2GHz+	Windows: 2,5GHz+ Mac: 3,06 GHz+
Μνήμη	Windows: 512MB Mac: 2GB	Windows: 1GB Mac: 4GB
Αποθήκευση	Windows: 500MB Mac: 10GB	Windows: 1GB Mac: 10GB
Κάρτα γραφικών	64MB	256 MB
Ανάλυση οθόνης	1024x768	1024x768 ή υψηλότερη

Τα ακόλουθα προαπαιτούνται για υπολογιστές Windows®:

Microsoft® .Net Framework 4 Client Profile
 Microsoft® Visual C++ 2010 Redistributable (10.0.40219.01)
 Adobe® Flash Player v11.2 για προγράμματα περιήγησης εκτός του Internet Explorer®
 K-Lite codec pack basic (9.1.0)
 Windows® Media Player 11 ή νεότερη έκδοση (Windows® XP)
 Windows® Media 9 Codec (Windows® XP)
 Codec βίντεο/ήχου OGG Video / Audio (Windows® XP)
 Microsoft® Windows® Image Acquisition Library Automation Layer (Windows® XP)
 Microsoft® DirectX 9 (Windows® XP)

Τα ακόλουθα προαπαιτούνται για υπολογιστές Mac:

XiphQT(decoders).component v 0.1.9
 XiphQT.component v 0.1.9
 ffmpeg2theora v 0.27
 Adobe® Flash Player v 11
 Flip4Mac

Υποστήριξη

Εάν χρειάζεστε υποστήριξη για τη χρήση του Easiteach, ψάξτε σε αυτόν τον οδηγό χρήσης για να διαπιστώσετε εάν απαντάται η απορία σας. Αυτός ο οδηγός μπορεί επίσης να προσπελαστεί από το μενού “e”, επιλέγοντας Βοήθεια. Για περαιτέρω βοήθεια και τεχνική υποστήριξη, μπορείτε να επισκεφτείτε τη διαδικτυακή τοποθεσία του Easiteach ή να επικοινωνήσετε με το τμήμα Υποστήριξης. Για λήψη βοήθειας στο Διαδίκτυο, επισκεφτείτε την τοποθεσία www.easiteach.com/support. Στη διαδικτυακή τοποθεσία παρέχεται περιεχόμενο σε πολλαπλές γλώσσες.

Για ορισμένες περιοχές, υπάρχουν διευθετήσεις υποστήριξης για τις συγκεκριμένες χώρες. Επισκεφθείτε τη διεύθυνση www.easiteach.com/support για περισσότερες πληροφορίες.

Εναλλακτικά, επικοινωνήστε με την εταιρεία από την οποία προμηθευτήκατε το Easiteach.

Το Easiteach είναι εμπορικό σήμα της RM Education Ltd στο Ηνωμένο Βασίλειο.

Πνευματικά δικαιώματα © RM Education Ltd 2013. Με την επιφύλαξη παντός δικαιώματος.