



RM[™]**easiteach**[™]
NEXT GENERATION

Guía de instalación

Contenido

Opciones de instalación	3
Instalación desde DVD	3
Descarga desde la página web	3
Instalación de RM™ Easiteach™ Next Generation.....	4
Instalación del paquete de componentes multimedia de Corbis	10
Instalación de la función Texto a voz	12
Reiniciar	15
Desinstalación de RM™ Easiteach™ Next Generation.....	16
Requisitos técnicos.....	17
Soporte técnico	18

Opciones de instalación

Instalación desde DVD

Inserte el DVD de RM™ Easiteach™ Next Generation en el lector de DVD y el programa de instalación comenzará automáticamente.

Si el instalador no comienza de manera automática, abra 'Mi computadora' y navegue hasta el lector de DVD. Abra el lector y haga doble clic en setup.exe. Luego siga las siguientes instrucciones, comenzando con la sección 'Instalación de RM Easiteach Next Generation'.

Descarga desde la página web

Puede descargar e instalar la última versión de Easiteach de la página web de Easilearn (www.easilearn.com).

Una vez que comience a instalarse la aplicación, siga las siguientes instrucciones, comenzando con la sección 'Instalación de RM Easiteach Next Generation'.

Instalación de RM™ Easiteach™ Next Generation

(Versión 1.5.0)

Si no cuenta con todos los requisitos previos necesarios para la instalación de RM™ Easiteach™ Next Generation, es posible que se le solicite instalar una o más de las siguientes aplicaciones:

- Microsoft® .Net Framework 4 Client Profile
- Microsoft® Windows® Image Acquisition Library Automation Layer (Windows® XP)
- Microsoft® Visual C++ 2010 Redistributable (10.0.40219.01)
- Adobe® Flash Player v11.2 para navegadores que no sean Internet Explorer®
- K-Lite codec pack basic (9.1.0)
- Windows® Media Player 11 o superior (Windows® XP)
- Windows® Media 9 Codec (Windows® XP)
- OGG Video / Audio Codec (Windows® XP)
- Microsoft® DirectX 9 (Windows® XP)

Siga las instrucciones de instalación que se muestran en la pantalla.

Selector de idioma

Seleccione un idioma.



Instalación

Seleccione Instalar ahora o Instalación personalizada.



Instalación personalizada

Si selecciona Instalación personalizada, tilde las opciones que desea instalar.



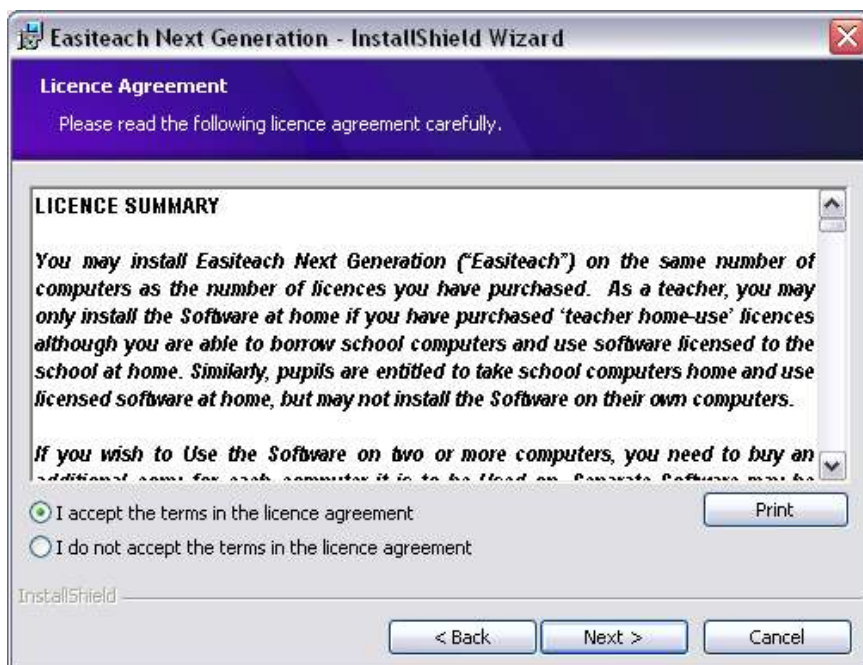
Bienvenido al InstallShield Wizard para RM™ Easiteach™ Next Generation

- Haga clic en Siguiente para continuar.



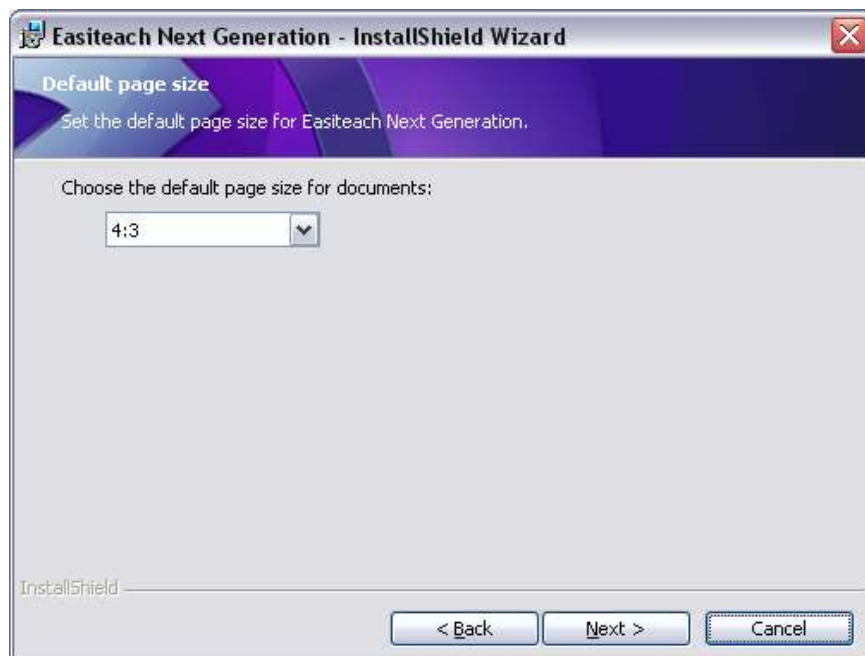
Acuerdo de licencia

Por favor, lea el resumen de la licencia y seleccione 'Acepto los términos del acuerdo de licencia'.



Tamaño de página predeterminado

Para asegurar que RM™ Easiteach™ Next Generation tenga un tamaño óptimo en su computadora, proyector o pizarra interactiva, es importante seleccionar un tamaño de página predeterminado. Seleccione el tamaño de página predeterminado que desea usar en el menú desplegable.



Localización predeterminada del centro de descargas

A fin de mostrar los resultados más relevantes a su área en el centro de descargas, es importante seleccionar una localización predeterminada. Seleccione su localización predeterminada en el menú desplegable.

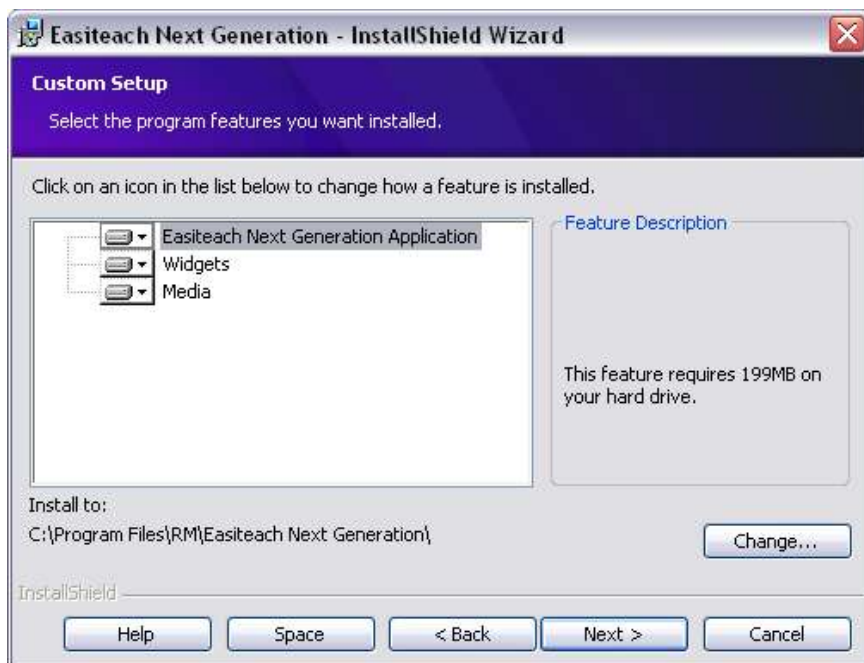


Instalación personalizada

Aparecerá la ventana Instalación personalizada.

- Asegúrese de que estén instaladas las funciones que necesita haciendo clic en el elemento y seleccionando la marca;
- Haga clic en Siguiente para continuar.

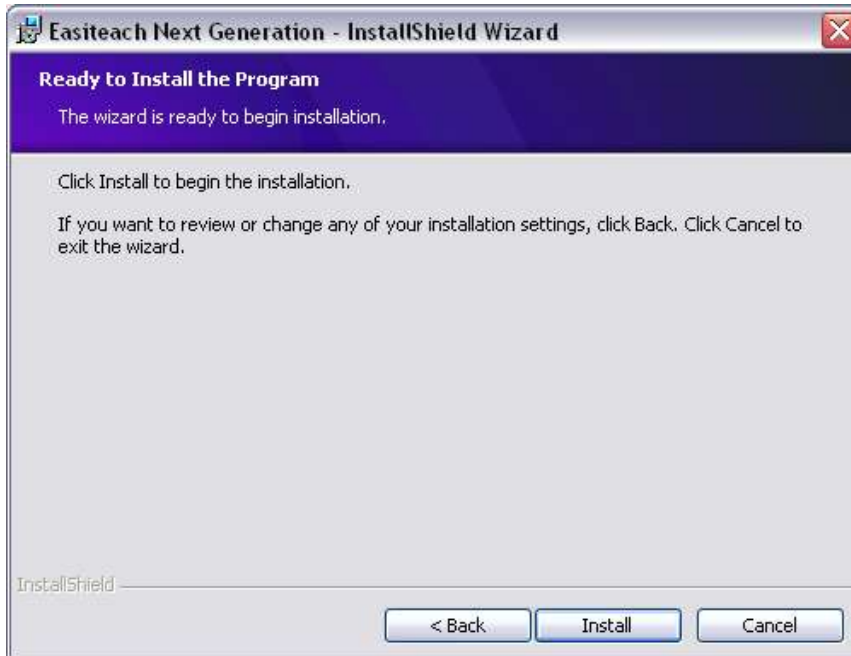
Tenga en cuenta que la Descripción de función indica cuánto espacio es necesario en su disco rígido para cada función.



Si desea cambiar el lugar de instalación de RM™ Easiteach™ Next Generation, seleccione cambiar e ingrese una nueva ubicación en el campo adecuado en la carpeta Cambiar el destino actual.

Listo para Instalar el programa

- Haga clic en Instalar para continuar.



InstallShield Wizard finalizado

- Haga clic en Terminar para finalizar la instalación de RM™ Easiteach™ Next Generation.



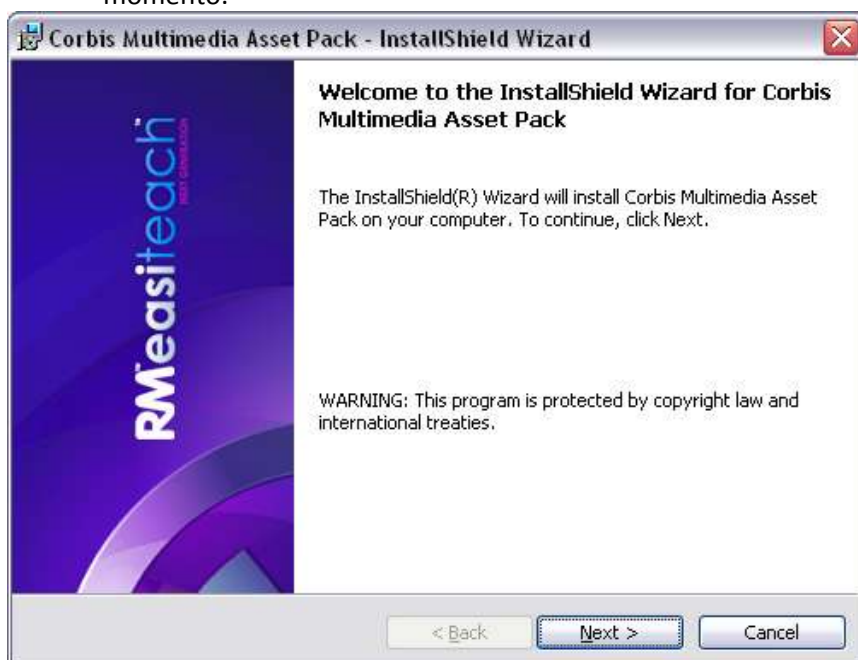
Easiteach habrá instalado un atajo en su escritorio y también se puede abrir navegando hasta Inicio > Todos los programas > Easiteach Next Generation.

Instalación del paquete de componentes multimedia de Corbis

RM™ Easiteach™ Next Generation contiene una variedad de componentes que incluyen imágenes y fotografías. Estos componentes se instalan por separado siguiendo estas instrucciones.

Bienvenido al InstallShield Wizard para el paquete de componentes multimedia de Corbis

- Haga clic en Siguiente para continuar o Cancelar si desea completar la instalación en otro momento.



Acuerdo de licencia (Paquete de componentes multimedia de Corbis)

Por favor, lea el resumen de la licencia y seleccione Acepto los términos del acuerdo de licencia’.



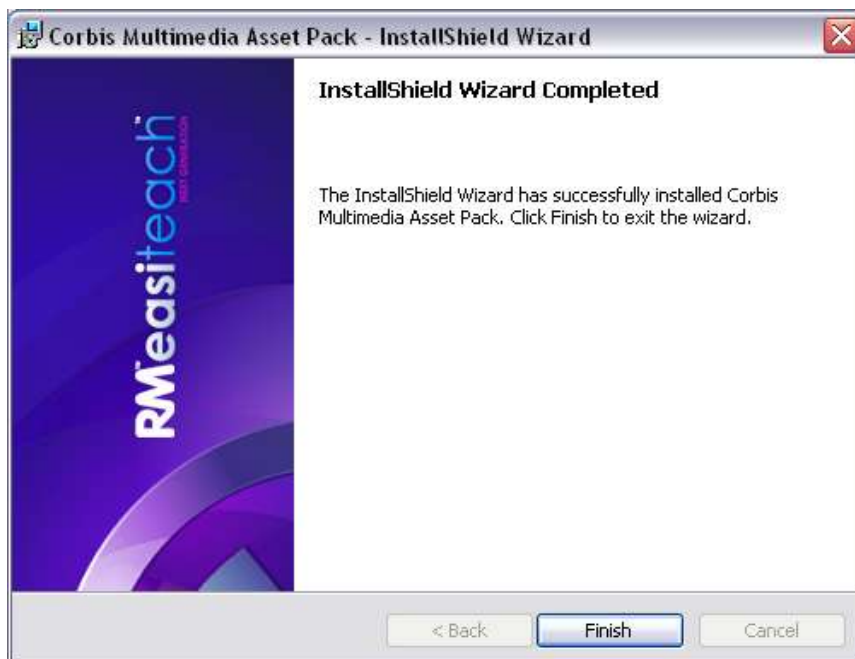
Listo para instalar el programa (Paquete de componentes multimedia de Corbis)

- Haga clic en Instalar para continuar.



InstallShield Wizard finalizado

- Haga clic en Terminar para finalizar la instalación del paquete de componentes multimedia de Corbis.

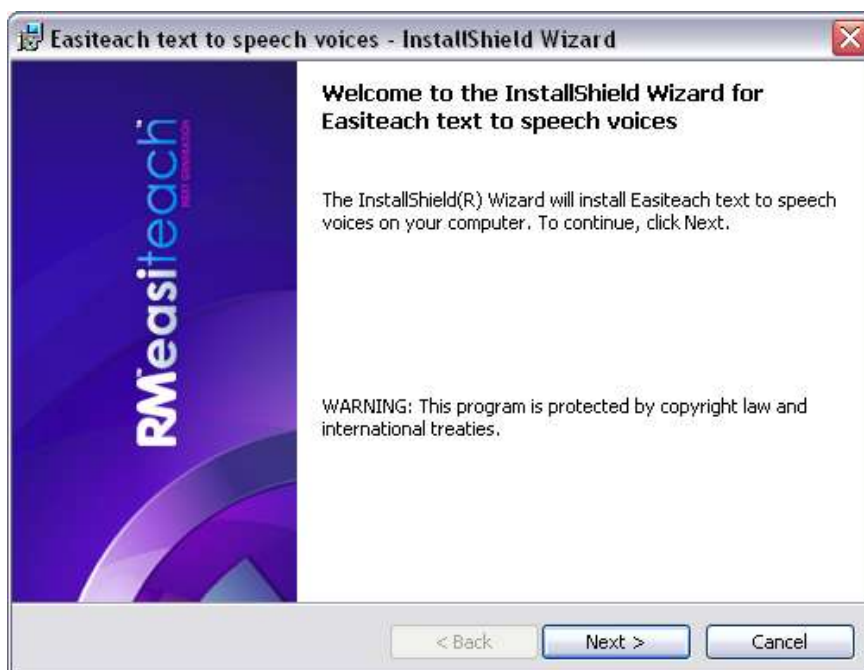


Instalación de la función Texto a voz

RM™ Easiteach™ Next Generation viene con una amplia variedad de voces para usar en la función Texto a voz. Éstas se instalan por separado siguiendo las instrucciones.

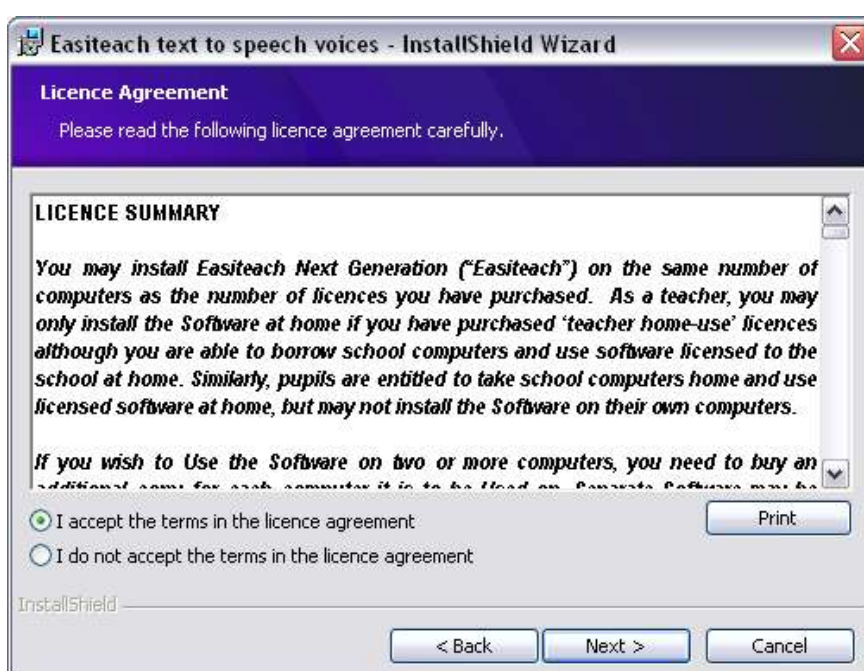
Bienvenido al InstallShield Wizard para la función Texto a voz

Haga clic en Siguiente para continuar o Cancelar si desea finalizar la instalación en otro momento.



Acuerdo de licencia (Instalador de la función Texto a voz)

Por favor, lea el resumen de la licencia y seleccione 'Acepto los términos del acuerdo de licencia'.



Instalación personalizada (Instalador de la función Texto a voz)

La ventana de Instalación personalizada se abrirá. Puede seleccionar instalar hasta 2 voces.



- Haga clic en el botón al lado de cada idioma que desee y seleccione la opción adecuada.
- Haga clic en Siguiente para continuar.

Tenga en cuenta que la Descripción de función indica cuánto espacio es necesario en su disco rígido para cada función.

Listo para Instalar el programa (Instalador de la función Texto a voz)

- Haga clic en Instalar para continuar.



InstallShield Wizard finalizado

- Haga clic en Terminar para finalizar la instalación de la función Texto a voz.



The installation is now complete. Click OK.



Reiniciar

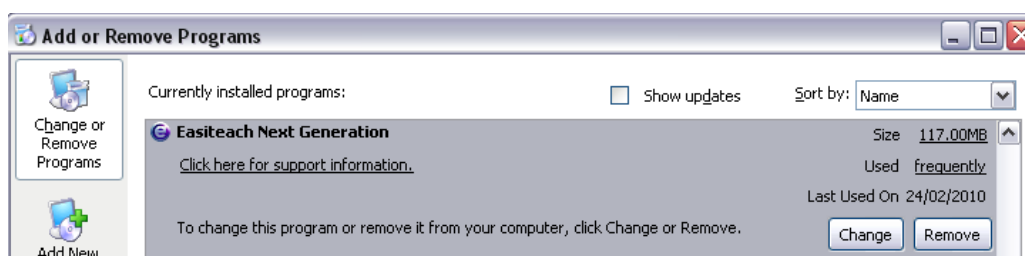
Una vez que haya finalizado la instalación, es posible que se le pida reiniciar su computadora. Si es así, reinicie la computadora antes de intentar utilizar Easiteach.



Desinstalación de RM™ Easiteach™ Next Generation

Para desinstalar la aplicación, navegue hasta el menú Inicio > Panel de control. Seleccione la opción Agregar o Eliminar programas.

- Dentro de la ventana Agregar o Eliminar programas, seleccione RM Easiteach Next Generation, para que esté resaltado. Aparecerán dos botones: Cambiar y Eliminar.



- Haga clic en Eliminar. Aparecerá un mensaje de confirmación.



- Seleccione OK.

Aparecerán varios mensajes distintos, confirmando que se está realizando la eliminación y el tiempo para realizar esto. Una vez desinstalado, RM Easiteach Next Generation ya no estará presente en el visualizador de Agregar o Eliminar programas. Tenga en cuenta que esto puede tomar algo de tiempo ya que hay que eliminar una cantidad considerable de componentes.

Requisitos técnicos

El hardware mínimo y recomendado y el software necesario para utilizar RM™ Easiteach™ Next Generation son:

	Mínimo	Recomendado
Sistema operativo	Computadoras independientes que usen Windows® XP SP3 (32 Bits), Windows Vista™ SP2 (32 ó 64 Bits) o Windows® 7 (32 ó 64 Bits) Windows® 8 (32 ó 64 Bits) Mac OS 10.6.8, 10.7.2 (Intel)	Computadoras independientes que usen Windows® 7 (32 ó 64 Bits), Windows® 8 (32 ó 64 Bits)
Procesador	Windows: 1.8GHz+ Mac: 2GHz+	Windows: 2.5GHz+ Mac: 3.06 GHz+
Memoria	Windows: 512MB Mac: 2GB	Windows: 1GB Mac: 4GB
Almacenamiento	Windows: 500MB Mac: 10GB	Windows: 1GB Mac: 10GB
Tarjeta gráfica	64MB	256MB
Pantalla	1024x768	1024x768 o superior

Los siguientes requisitos son necesarios para Windows®:

Microsoft® .Net Framework 4 Client Profile
 Microsoft® Visual C++ 2010 Redistributable (10.0.40219.01)
 Adobe® Flash Player v11.2 para navegadores que no sean Internet Explorer®
 K-Lite codec pack basic (9.1.0)
 Windows® Media Player 11 o superior (Windows® XP)
 Windows® Media 9 Codec (Windows® XP)
 OGG Video/Audio Codec (Windows® XP)
 Microsoft® Windows® Image Acquisition Library Automation Layer (Windows® XP)
 Microsoft® DirectX 9 (Windows® XP)

Los siguientes requisitos son necesarios para Mac:

XiphQT(decoders).component v 0.1.9
 XiphQT.component v 0.1.9
 ffmpeg2theora v 0.27
 Adobe® Flash Player v 11
 Flip4Mac

Soporte técnico

Si necesita asistencia con Easiteach, busque a través de esta guía una respuesta a su duda. También se puede acceder a esta guía desde el e-Menú, seleccionando la opción 'Ayuda'. Para obtener más ayuda y soporte técnico puede visitar la página web de Easiteach o contactarse con Soporte técnico. Para obtener ayuda en línea, visite www.easiteach.com/support. El sitio web proporciona información en una variedad de idiomas.

Para algunas áreas, contamos con acuerdos de soporte dentro del país. Visite www.easiteach.com/support para obtener más detalles.

Por otra parte, puede ponerse en contacto con la empresa que suministra Easiteach.

Easiteach is a trademark of RM Education Ltd in the UK.

Copyright © RM Education Ltd 2013. All rights reserved.