



**RM**<sup>™</sup>**easiteach**<sup>™</sup>  
NEXT GENERATION

Gabay sa Instalasyon

## Mga Nilalaman

Mga Nilalaman .....	2
Mga opsyon sa instalasyon .....	3
Instalasyon mula sa DVD .....	3
Pag-download mula sa website .....	3
Pag-install ng RM™ Easiteach™ Next Generation .....	4
Pag-install ng Corbis multimedia asset pack .....	10
Pag-install ng text to speech na mga boses .....	12
Simulan Muli.....	15
Pag-uninstall ng RM™ Easiteach™ Next Generation .....	16
Mga teknikal na pangangailangan.....	17
Suporta .....	18

## Mga opsyon sa instalasyon

### Instalasyon mula sa DVD

**Ipasok ang RM™ Easiteach™ Next Generation DVD sa DVD drive at ang install program ay awtomatikong magsisimula.**

Kung hindi awtomatikong magsimula ang installer, buksan ang 'My Computer' at magnabiga sa drive na naglalaman ng DVD. Buksan ang drive at i-double click ang setup.exe. Sundan ang mga tagubilin sa ibaba, simula sa seksyon na 'pag-instala ng RM Easiteach Next Generation'

### Pag-download mula sa website

Mada-download mo at mai-install ang pinakabagong bersyon ng Easiteach mula sa website ng Easilearn ([www.easilearn.com](http://www.easilearn.com)).

Kapag nagsimulang mag-install ang aplikasyon, sundin ang mga tagubilin sa ibaba, simula sa seksyong 'pag-instala ng RM Easiteach Next Generation'.

## Pag-install ng RM™ Easiteach™ Next Generation

(Bersiyon 1.5.0)

Kung hindi naka-install ang lahat ng sumusunod na mga rekwisiting kailangan, maaaring ipa-install sa iyo ang isa o higit pa sa mga sumusunod na aplikasyon:

- Microsoft® .Net Framework 4 Client Profile
- Microsoft® Visual C++ 2010 Redistributable (10.0.40219.01)
- Microsoft® Windows® Image Acquisition Library Automation Layer (Windows® XP)
- Adobe® Flash Player v11.2 para sa hindi-Internet Explorer® na mga browser
- K-Lite codec pack basic (9.1.0)
- Windows® Media Player 11 o mas mataas (Windows® XP)
- Windows® Media 9 Codec (Windows® XP)
- OGG Video / Audio Codec (Windows® XP)
- Microsoft® DirectX 9 (Windows® XP)

Sundin ang mga tagubilin sa instalasyon na nilaan sa screen.

### Pagpili ng wika

Pumili ng wika.



### I-install

Piliin ang I-install Ngayon o Custom na Instalasyon.



### Custom na instalasyon

Kung Custom na Instalasyon ang napili, lagyan ng check ang mga opsyon na nais mong i-install.



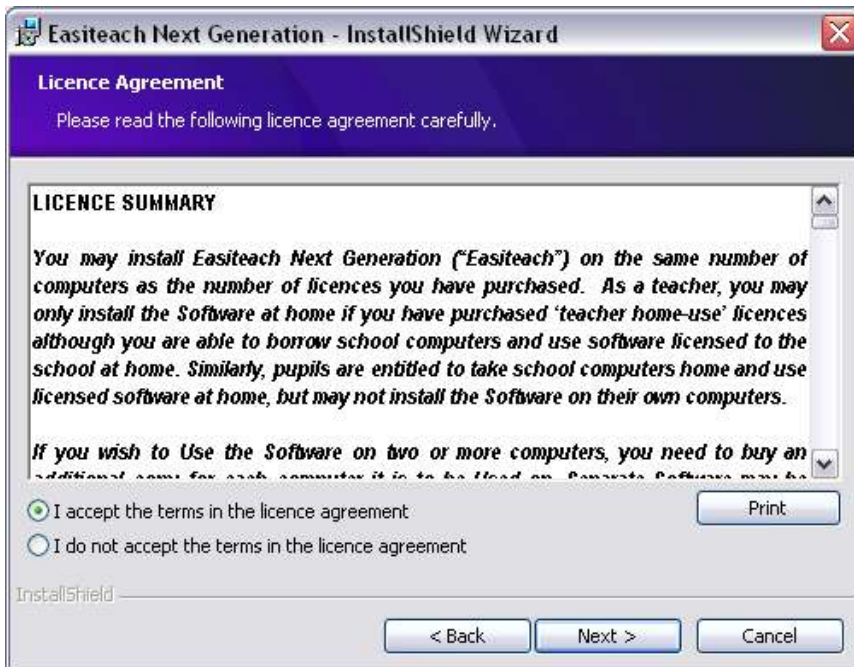
## Malugod na pagdating sa InstallShield Wizard para sa Easiteach Next Generation

Mag-click sa Susunod upang magpatuloy.



## Kasunduan sa Lisensiya

Pakibasa ang buod ng lisensiya at piliin ang 'Tinatanggap ko ang mga tuntunin sa kasunduan sa lisensiya'.



### Default na laki ng pahina

Upang masiguro na ang RM™ Easiteach™ Next Generation ay nagpapakita ng pinakamahusay na laki para sa iyong , projector o interactive na whiteboard mahalaga na pumili ng default na laki ng pahina. Piliin ang default na laki ng pahina na nais mong gamitin mula sa drop down na menu.



### Lokal ng default na sentro ng pag-download

Upang ipakita ang mga resulta na pinakamabuluhan sa iyong lokasyon sa sentro ng pag-download napakahalagang pumili ng lokal na default. Piliin ang iyong lokal na defaultmula sa drop down na menu.



## Custom na Setup

Ang windows ng Custom na Setup ay ipapakita.

- Siguruhin na ang mga tampok na kailangan mo ay naka-install sa pamamagitan ng pag-click sa item at pagpili ng tick;
- I-click ang Susunod upang magpatuloy.

Pakitandaan, ang Pagsasalarawan ng Tampok ay nag-iindika kung ganong espasyo ang kailangan sa iyong hard drive para sa bawat tampok.



Kung nais mong baguhin kung saan ang RM™ Easiteach™ Next Generation ay naka-install, piliin ang Palitan at magpasok ng bagong lokasyon sa field sa Palitan ang Kasalukuyang Destinasyong Folder.



### Handang I-install ang Programa

- Mag-click sa I-install upang magpatuloy.



### Nakumpleto ang InstallShield Wizard

- Mag-click sa Tapusin upang makumpleto ang pag-install ng RM™ Easiteach™ Next Generation.



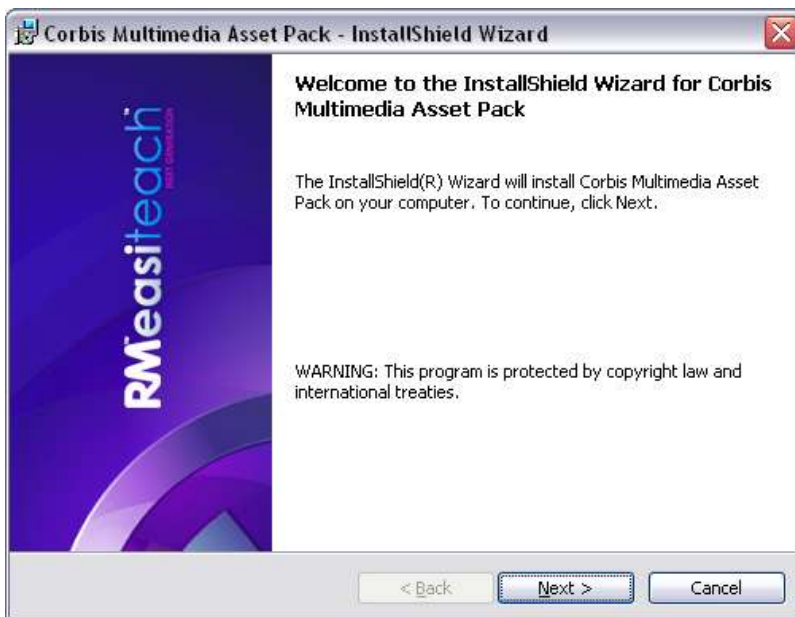
Ang Easiteach ay mag-iinstall ng shortcut sa iyong desktop at magagamit upang buksan sa pagnabiga sa Start > All Programs > Easiteach Next Generation.

## Pag-install ng Corbis multimedia asset pack

Ang RM™ Easiteach™ Next Generation ay may kasamang saklaw ng mga ari-arian kasama ang mga imahe at mga larawan. Ang mga ari-ariang ito ay hiwalay na ini-install sa pamamagitan ng pagsunod sa mga tagubilin sa ibaba.

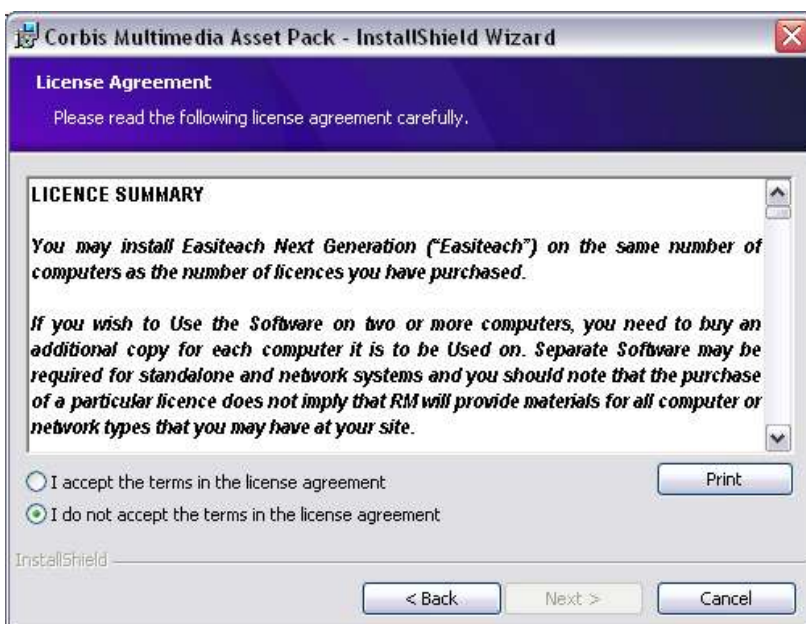
### Malugod na pagdating sa InstallShield Wizard para sa Corbis Multimedia Asset Pack

- Mag-click sa Susunod upang magpatuloy o Kanselahin kung nais mong kompletuhin ang pag-install sa ibang petsa.



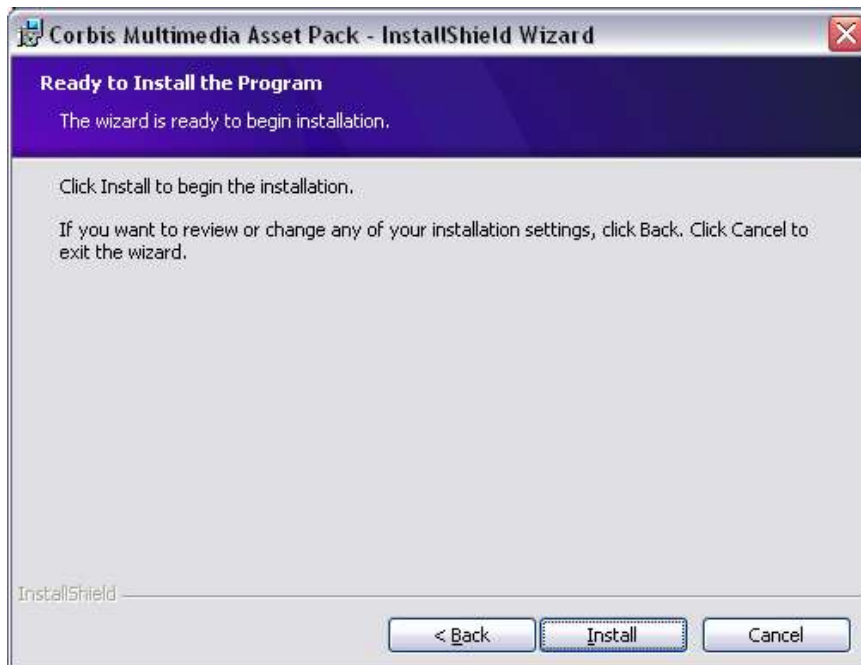
### Kasunduan sa Lisensiya (Corbis Multimedia Asset Pack)

Pakibasa ang buod ng lisensiya at piliin ang 'Tinatanggap ko ang mga tuntunin sa kasunduan sa lisensiya'.



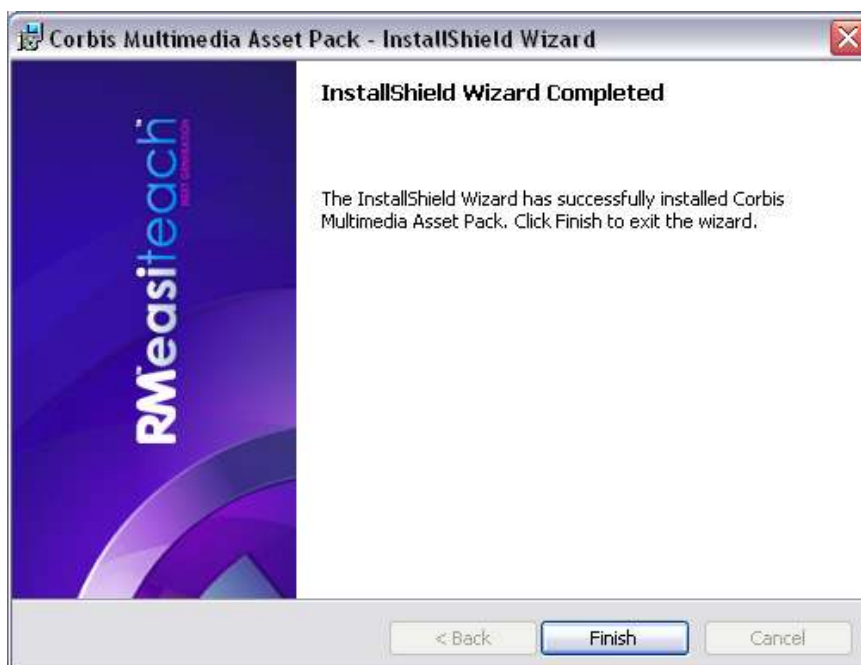
### Handa nang I-install ang Programa (Corbis Multimedia Asset Pack)

- Mag-click sa I-install upang magpatuloy.



### Nakumpleto ang InstallShield Wizard

- I-click ang Tapusin upang kumpletuhin ang pag-install ng Corbis multimedia asset pack.



## Pag-install ng text to speech na mga boses

Ang RM™ Easiteach™ Next Generation ay may kasamang malawak na iba't-ibang boses na magagamit sa paggamit na text to speech. Ang mga boses na ito ay hiwalay na ii-install sa pagsunod ng mga tagubilin sa ibaba.

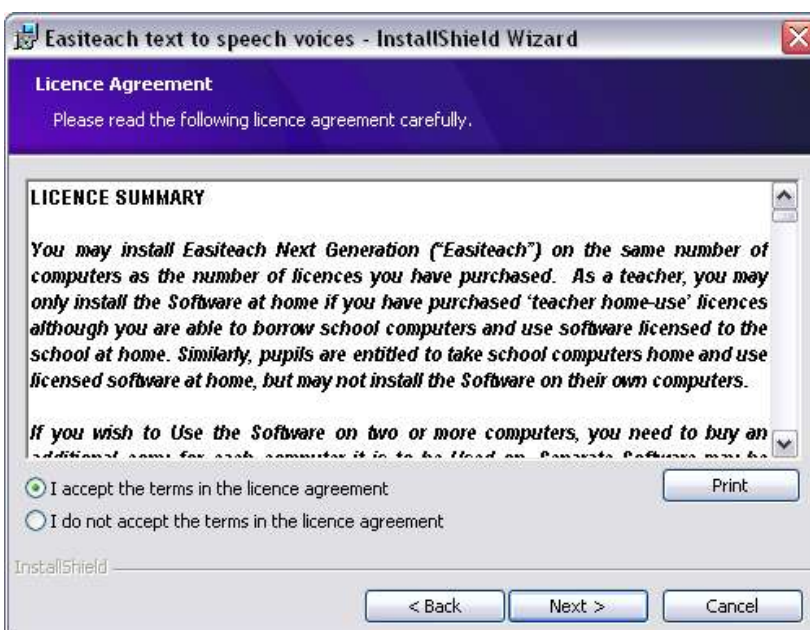
### Malugod na pagdating sa InstallShield Wizard para sa pang-install ng mga boses ng Text to speech

Mag-click sa Susunod upang magpatuloy o Kanselahin kung nais mong kompletuhin ang pag-install sa ibang petsa.



### Kasunduan sa Lisensiya (Pang-install ng mga boses ng Text to speech)

Pakibasa ang buod ng lisensiya at piliin ang 'Tinatanggap ko ang mga tuntunin sa kasunduan sa lisensiya'.



### Custom na Setup (Pang-install ng mga boses ng Text to speech)

Ang Custom Setup na window ay ipapakita. Makakapili kang mag- install ng hanggang 2 boses.



- I-click ang button sa tabi ng wikang kailangan mo at piliin ang angkop na opsyon.
- I-click ang Susunod upang magpatuloy.

Ang Pagsasalarawan ng Tampok ay nag-iindika kung gaanong espasyo ang kailangan sa iyong hard drive para sa bawat tampok.

### Handa Nang I-install ang Programa (pang-install ng mga boses ng text to speech)

- Mag-click sa I-install upang magpatuloy.



### Nakumpleto ang InstallShield Wizard

- Mag-click sa Tapusin upang kumpletuhin ang pag-install ng mga boses ng text to speech.



Kumpleto ng ang pag-install. Mag-click sa OK.



## Simulan Muli

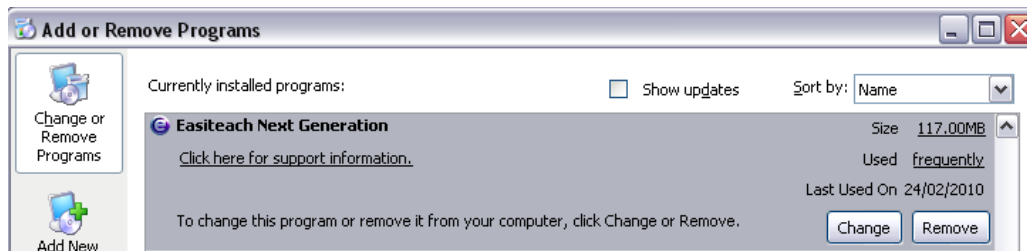
Kapag nakumpleto mo na ang pag-install maaari ipasimula muli sa iyo ang iyong computer. Kung pinagawa ito sa iyo, simulan muli ang iyong computer bago subukang gamitin ang Easiteach.



## Pag-uninstall ng RM™ Easiteach™ Next Generation

Upang i-uninstall ang aplikasyon, magnabiga sa Start menu > Control Panel. Piliin ang Add or Remove Programs na opsyon.

- Sa loob ng Add or Remove Programs window, piliin ang Easiteach Next Generation, para ito ay ma-highlight. Kapag naka-highlight ang dalawang pindutan ay ipapakita, Change at Remove.



- I-click ang Remove. May ipakitang mensahe ng kumpirmasyon.



- Piliin ang OK.

Ilang magkakaibang mensahe ang lalabas, kinukumpirma na isinasagawa ang pag-alis at ang panahon upang makumpleto ito. Kapag na-uninstall na, ang Easiteach Next Generation ay hindi na makikita sa display ng Add or Remove Programs. Pakitandaan, maaari itong matagalan dahil maraming mga asset ang aalisin.



## Mga teknikal na pangangailangan

Ang pinakamababa at minumungkahi na hardware at software na kailangang upang gamitin ang RM™ Easiteach™ Next Generation ay:

	Pinakamababa	Minumungkahi
Operating System	Mga standalone na computer na gumagamit ng Windows® XP SP3 (32 Bit), Windows Vista™ (32 o 64 Bit), Windows® 7 (32 o 64 Bit) o Windows® 8 (32 o 64 Bit) Mac OS 10.6.8, 10.7.2 (Intel)	Mga standalone na computer na gumagamit ng Windows® 7 (32 o 64 Bit) o Windows® 8 (32 o 64 Bit)
Processor	Windows: 1.8GHz+ Mac: 2GHz+	Windows: 2.5GHz+ Mac: 3.06 GHz+
Memorya	Windows: 512MB Mac: 2GB	Windows: 1GB Mac: 4GB
Imbakan	Windows: 500MB Mac: 10GB	Windows: 1GB Mac: 10GB
Graphics card	64MB	256MB
Screen	1024x768	1024x768 o mas mataas

### Ang mga sumusunod na prerequisite ay kailangan para sa Windows®:

Microsoft® .Net Framework 4 Client Profile  
 Microsoft® Visual C++ 2010 Redistributable (10.0.40219.01)  
 Adobe® Flash Player v11.2 para sa hindi-Internet Explorer® na mga browser  
 K-Lite codec pack basic (9.1.0)  
 Windows® Media Player 11 o mas mataas (Windows® XP)  
 Windows Media 9 Codec (Windows® XP)  
 OGG Video / Audio Codec (Windows® XP)  
 Microsoft® Windows® Image Acquisition Library Automation Layer (Windows® XP)  
 Microsoft® DirectX 9 (Windows® XP)

### Ang mga sumusunod na prerequisite ay kailangan para sa Mac:

XiphQT(decoders).component v 0.1.9  
 XiphQT.component v 0.1.9  
 ffmpeg2theora v 0.27  
 Adobe® Flash Player v 11  
 Flip4Mac

## Suporta

Kung kailangan mo ng suporta sa paggamit ng Easiteach, tingnan ang gabay na ito upang makita kung nagbibigay ito ng sagot sa iyong tanong. Makukuha rin ang gabay na ito mula sa 'e' na menu, sa pamamagitan ng pagpili ng opsyon na Tulong. Para sa higit pang tulong at teknikal na suporta maaari kang bumisita sa website ng Easiteach o makipag-ugnayan sa Suporta. Upang makakuha ng online na tulong, bumisita sa [www.easiteach.com/support](http://www.easiteach.com/support). Nagbibigay ang website ng impormasyon sa magkakaibang mga wika.

Sa ilang mga lugar, mayroon kaming nasa-loob-ng-bansang pagsasaayos sa suporta. Pakibisita ang [www.easiteach.com/support](http://www.easiteach.com/support) para sa mga detalye.

Bilang kahalili, makipag-ugnayan sa kompanya na nag-supply ng Easiteach.

Ang Easiteach ay tatak-kalakal ng RM Education Ltd sa UK.

Karapatang-ari © RM Education Ltd 2013. Lahat ng karapatan ay reserbado.