



RM[™] **easiteach**[™]
NEXT GENERATION

Guide d'installation

Sommaire

Options d'installation	3
Installation à partir d'un DVD.....	3
Installation à partir d'un logiciel téléchargé	3
Installation de RM™ Easiteach™ Next Generation	4
Installation des éléments multimédia de Corbis.....	10
Installation de la synthèse vocale	12
Redémarrage.....	15
Désinstallation de RM™ Easiteach™ Next Generation	16
Configuration requise.....	17
Support.....	18

Options d'installation

Installation à partir d'un DVD

Insérez le DVD RM™ Easiteach™ Next Generation dans le lecteur DVD et le programme d'installation démarre automatiquement.

Si l'installation ne démarre pas automatiquement, ouvrez « Mon Ordinateur » pour accéder au lecteur qui contient le DVD. Ouvrez-le et faites un double clic sur setup.exe. Suivez ensuite les instructions ci-dessous, en commençant par la section « Installation de RM Easiteach Next Generation ».

Installation à partir d'un logiciel téléchargé

Vous pouvez télécharger et installer la dernière version d'Easiteach à partir du site Easilearn (www.easilearn.com).

Une fois l'installation démarrée, suivez les instructions ci-dessous, en commençant par la section « Installation de RM Easiteach Next Generation ».

Installation de RM™ Easiteach™ Next Generation

(Version 1.5.0)

Si votre ordinateur ne remplit pas toutes les conditions requises pour l'installation de RM™ Easiteach™ Next Generation, vous pourrez être invité à installer une ou plusieurs des applications suivantes :

- Microsoft® .Net Framework 4 Client Profile
- Microsoft® Visual C++ 2010 Redistributable (10.0.40219.01)
- Microsoft® Windows® Image Acquisition Library Automation Layer (Windows® XP)
- Adobe® Flash Player v11.2 pour les navigateurs autres qu'Internet Explorer®
- K-Lite codec pack basic (9.1.0)
- Windows® Media Player 11 ou supérieur (Windows® XP)
- Windows® Media 9 Codec (Windows® XP)
- OGG Video / Audio Codec (Windows® XP)
- Microsoft® DirectX 9 (Windows® XP)

Suivez les consignes d'installation qui vous sont données sur l'écran.

Choix d'une langue

Sélectionnez une langue.



Installation

Sélectionnez Installer maintenant ou Installation personnalisée.



Installation personnalisée

En cas de sélection de l'installation personnalisée, cochez les options à installer.



Bienvenue dans l'assistant d'installation de Easiteach Next Generation

- Cliquez sur « Suivant » pour continuer.



Contrat de licence

Veuillez lire le résumé du contrat de licence et sélectionner « J'accepte les conditions du contrat de licence ».



Format de page par défaut

Pour que RM™ Easiteach™ Next Generation s'affiche au format optimal pour votre ordinateur, le projecteur ou le tableau blanc interactif, il est important de choisir un format de page par défaut. Sélectionnez le format de votre choix sur le menu déroulant.



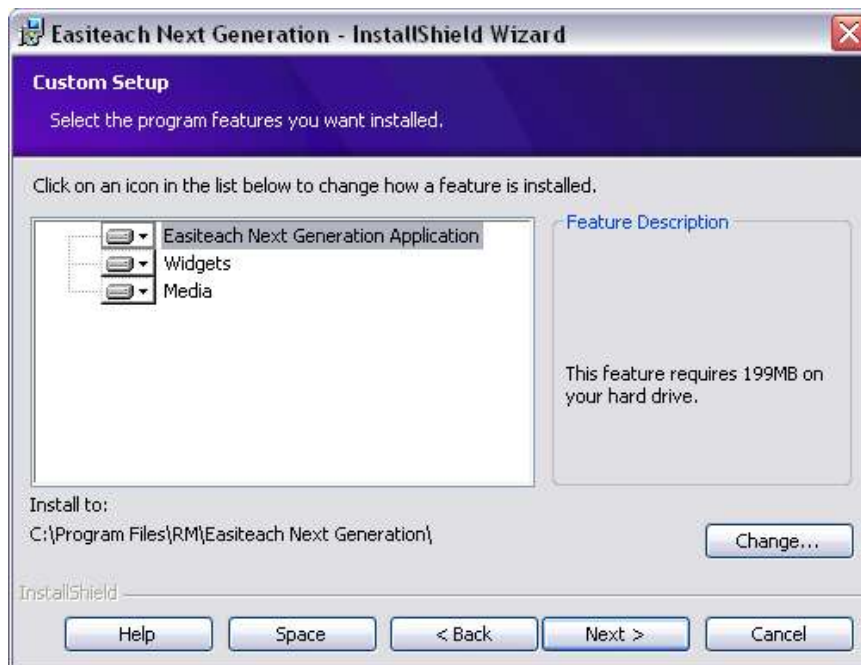
Centre de téléchargement régional par défaut (Default download centre locale)

Pour permettre au centre de téléchargement d'afficher les résultats correspondant à votre pays, il est important de sélectionner une région par défaut que vous pouvez choisir dans le menu déroulant.



Installation personnalisée

La fenêtre d'installation personnalisée s'affiche.



- Vérifiez l'installation des fonctions requises en cliquant sur l'élément et en cochant la case.
- Cliquez sur Suivant pour continuer

Veillez noter que la description de la fonction indique l'espace requis sur votre disque dur pour chaque fonction.

Pour changer l'emplacement de l'installation de RM™ Easiteach™ Next Generation sur votre ordinateur, sélectionner « Changer » et saisissez un nouvel emplacement dans le champ du dossier « Changer la destination actuelle ».

Prêt à installer le programme

- Cliquez sur « Installer » pour continuer.



Fin de l'installation

- Cliquez sur « Finir » pour terminer l'installation de RM™ Easiteach™ Next Generation.



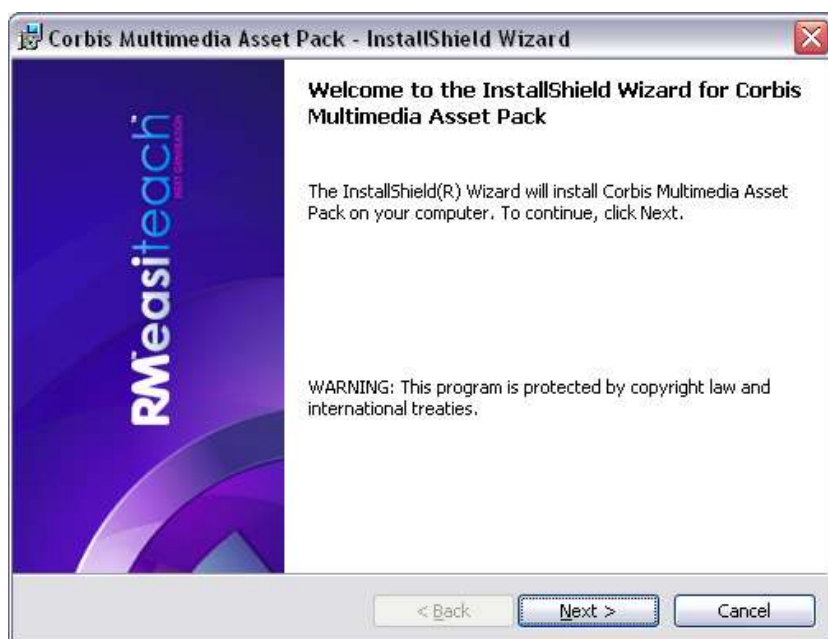
Easiteach est installé avec un raccourci sur votre bureau. Vous pouvez aussi y accéder en cliquant sur Démarrer > Tous les programmes > Easiteach Next Generation.

Installation des éléments multimédia de Corbis

RM™ Easiteach™ Next Generation comporte toute une série d'éléments, d'images et de photos que vous devez installer séparément en suivant les instructions ci-dessous.

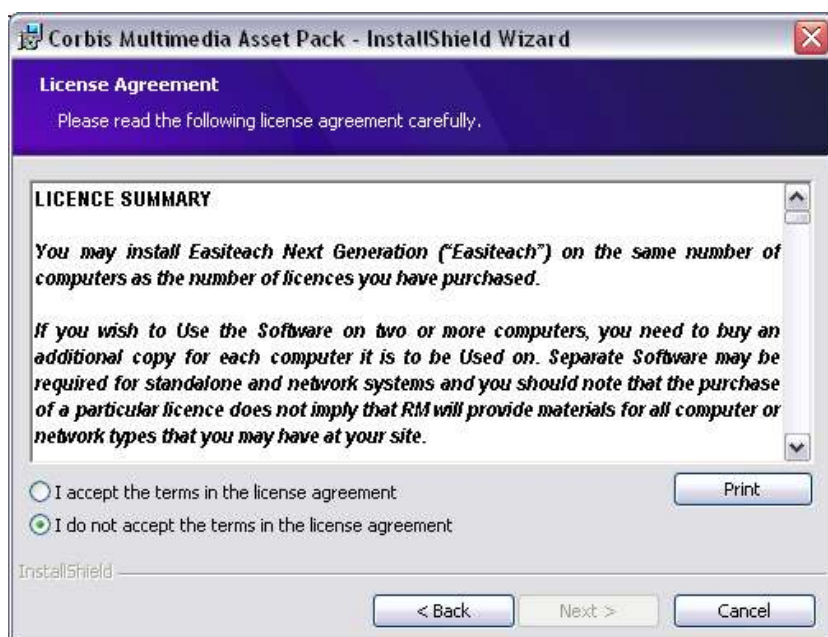
Bienvenue dans l'assistant d'installation des éléments multimédia de Corbis

- Cliquez sur « Suivant » pour continuer ou sur « Annuler » pour terminer l'installation ultérieurement.



Contrat de licence (éléments multimédia de Corbis)

Veillez lire le résumé du contrat de licence et sélectionner « J'accepte les conditions du contrat de licence ».



Prêt à installer le programme (éléments multimédia de Corbis)

- Cliquez sur « Installer » pour continuer.



Fin de l'installation

- Cliquez sur « Finir » pour terminer l'installation des éléments multimédia de Corbis.



Installation de la synthèse vocale

RM™ Easiteach™ Next Generation comporte toute une série de voix utilisables avec la synthèse vocale. Ces voix s'installent séparément en suivant les instructions ci-dessous.

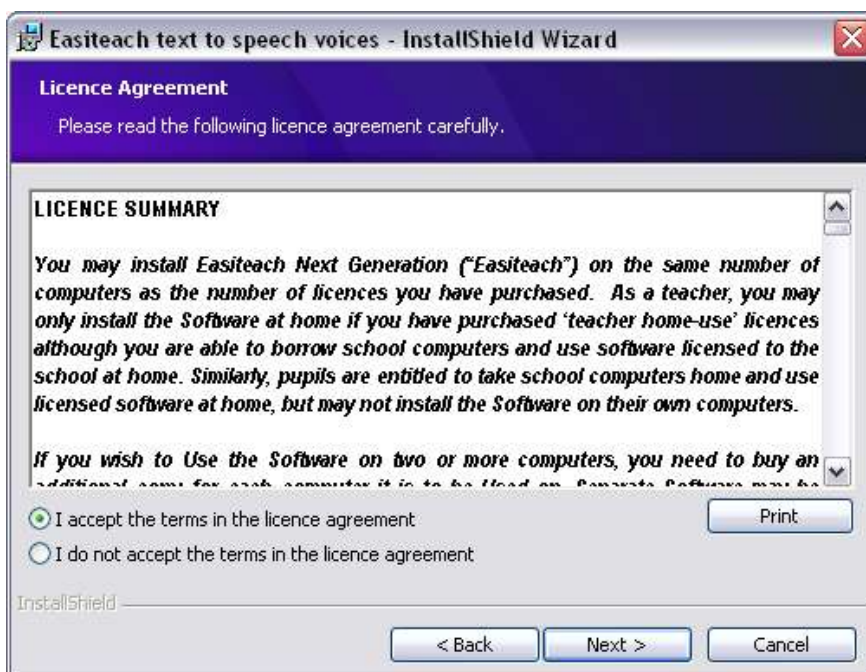
Bienvenue dans l'assistant d'installation de la synthèse vocale

Cliquez sur « Suivant » pour continuer ou sur « Annuler » pour terminer l'installation ultérieurement.



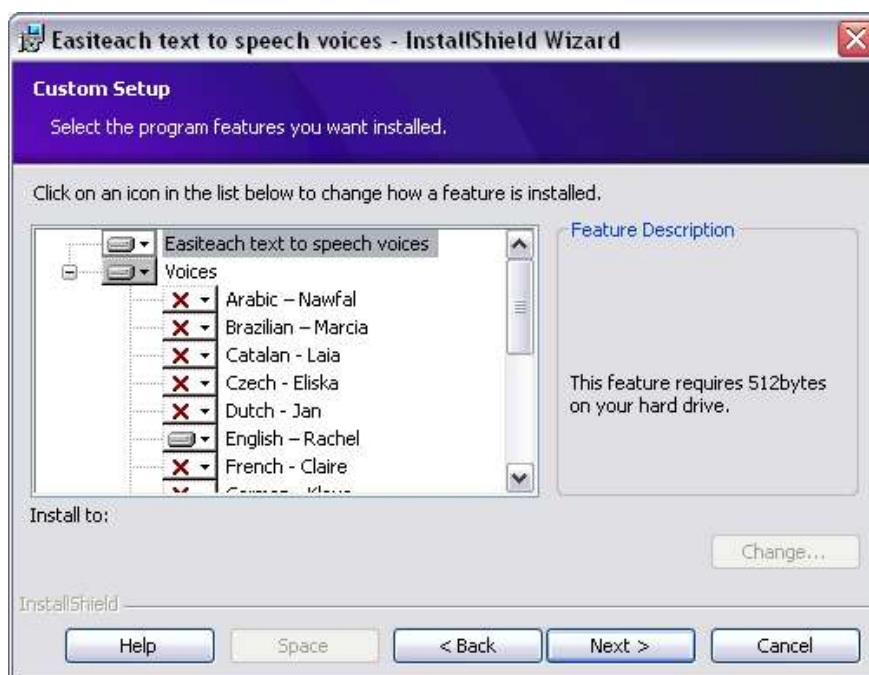
Contrat de licence (installateur de la synthèse vocale)

Veuillez lire le résumé du contrat de licence et sélectionner « J'accepte les conditions du contrat de licence ».



Installation personnalisée (installateur de la synthèse vocale)

La fenêtre d'installation personnalisée s'affiche. Vous pouvez installer un maximum de deux voix.



- Cliquez sur le bouton de chacune des langues requises pour sélectionner l'option voulue.
- Cliquez sur « Suivant » pour continuer

Veuillez noter que la description de chaque fonction précise l'espace requis sur votre disque dur pour son installation.

Prêt à installer le programme (synthèse vocale)

- Cliquez sur « Installer » pour continuer.



Fin de l'installation

- Cliquez sur « Finir » pour terminer l'installation de la synthèse vocale.



L'installation est terminée. Cliquez sur OK.



Redémarrage

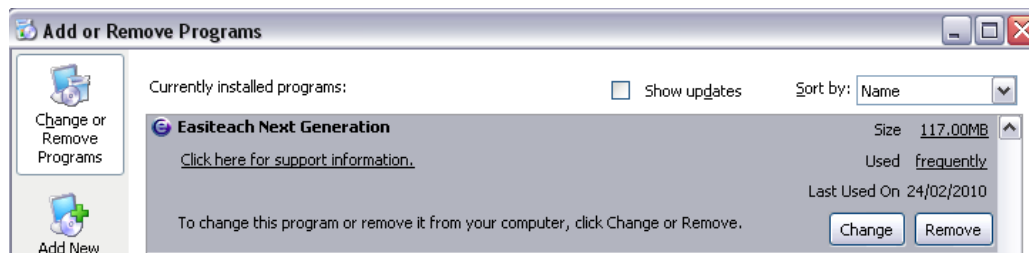
Une fois l'installation terminée, il est possible qu'un message vous demande de redémarrer votre ordinateur. Dans ce cas, redémarrez votre ordinateur avant de commencer à utiliser Easiteach.



Désinstallation de RM™ Easiteach™ Next Generation

Pour désinstaller l'application, allez dans le menu Démarrer > Panneau de configuration. Sélectionnez l'option « Ajouter ou Supprimer des programmes ».

- Dans la fenêtre « Ajouter ou Supprimer des programmes », sélectionnez Easiteach Next Generation pour le mettre en évidence. Deux boutons s'affichent : « Modifier » et « Supprimer ».



- Cliquez sur « Supprimer ». Un message de confirmation s'affiche.



- Cliquez sur « OK ».

Plusieurs messages vont s'afficher confirmant que la suppression est en cours et indiquant le temps nécessaire. Une fois désinstallé, Easiteach Next Generation disparaît de la fenêtre « Ajouter ou Supprimer des programmes ». Veuillez noter que la désinstallation peut prendre un certain temps, du fait du nombre d'éléments à supprimer.

Configuration requise

La configuration minimale requise pour l'utilisation de RM™ Easiteach™ Next Generation est la suivante :

	Minimum	Recommandé
Système d'exploitation	Ordinateurs autonomes utilisant Windows® XP SP3 (32 Bit), Windows Vista™ SP2 (32 or 64 Bit), Windows® 7 (32 ou 64 Bit) ou Windows® 8 (32 ou 64 Bit) ou Mac OS 10.6.8, 10.7.2 (Intel)	Ordinateurs autonomes utilisant Windows® 7 (32 ou 64 Bit) ou Windows® 8 (32 ou 64 Bit)
Processeur	Windows: 1.8GHz+ Mac: 2GHz+	Windows: 2.5GHz+ Mac: 3.06 GHz+
Mémoire	Windows: 512MB Mac: 2GB	Windows: 1GB Mac: 4GB
Espace disque	Windows: 500MB Mac: 10GB	Windows: 1GB Mac: 10GB
Carte graphique	64MB	256MB
Écran	1024x768	1024x768 ou supérieur

Les conditions préalables suivantes sont requises pour Windows®:

Microsoft .Net Framework 4 Client Profile
 Microsoft® Visual C++ 2010 Redistribuable (10.0.40219.01)
 Adobe® Flash Player v11.2 pour les navigateurs autres qu'Internet Explorer®
 K-Lite codec pack basic (9.1.0)
 Windows® Media Player 11 ou ultérieur (Windows® XP)
 Windows® Media 9 Codec (Windows® XP)
 OGG Video/Audio Codec (Windows® XP)
 Microsoft® Windows® Image Acquisition Library Automation Layer (Windows® XP)
 Microsoft® DirectX 9 (Windows® XP)

Les conditions préalables suivantes sont requises pour Mac:

XiphQT(decoders).component v 0.1.9
 XiphQT.component v 0.1.9
 ffmpeg2theora v 0.27
 Adobe® Flash Player v 11
 Flip4Mac

Support

Si vous avez besoin d'un support pour utiliser Easiteach, consultez tout d'abord ce guide pour établir s'il peut répondre à vos questions. Il est également possible d'accéder à ce guide à partir du menu « e », en sélectionnant l'option Aide. Pour davantage d'aide ou pour un support technique, vous pouvez visiter le site d'Easiteach ou contacter le service d'assistance. Pour obtenir une aide en ligne, visitez www.easiteach.com/support. Le site Internet vous offre des informations dans un grand nombre de langues.

Il existe des accords d'assistance à l'échelle nationale dans certaines régions. Reportez-vous au site www.easiteach.com/support pour de plus amples détails.

Si vous le souhaitez, vous pouvez également contacter l'entreprise qui vous a fourni Easiteach.

Easiteach est une marque déposée de RM Education Ltd au Royaume-Uni

Copyright © RM Education Ltd 2013. Tous droits réservés.