



RM[™]**easiteach**[™]
NEXT GENERATION

Guía de instalación

Índice

Opcións de instalación	3
Instalación de RM™ Easiteach™ Next Generation.....	4
Como instalar o paquete de elementos multimedia Corbis	10
Instalación das opcións de texto a fala	12
Reiniciar	15
Desinstalación de RM™ Easiteach™ Next Generation.....	16
Requisitos técnicos.....	17
Asistencia.....	18

Opcións de instalación

Instalación do DVD

Introduza o DVD de RM™ Easiteach™ Next Generation na unidade de DVD e o programa de instalación iniciárase automaticamente.

Se non se inicia automaticamente, abra O meu PC e seleccione a unidade que conteña o DVD. Ábraa e prema dúas veces en setup.exe. Xa pode seguir as instrucións a partir da sección **Instalación de RM Easiteach Next Generation**.

Descarga desde o sitio web

Pode descargar e instalar a última versión de Easiteach do sitio web de Easilearn (www.easilearn.com).

Unha vez que comece a instalación da aplicación, siga as instrucións que aparecen a continuación, empezando polo apartado **Instalación de RM Easiteach Next Generation**.

Instalación de RM™ Easiteach™ Next Generation

(Versión 1.5.0)

Se non dispón de todos os requisitos esixidos para a instalación de RM™ Easiteach™ Next Generation, pode que se lle solicite que instale unha ou varias das seguintes aplicacións:

- Microsoft® .Net Framework 4 Client Profile
- Microsoft® Visual C++ 2010 Redistributable (10.0.40219.01)
- Microsoft® Windows® Image Acquisition Library Automation Layer (Windows® XP)
- Adobe® Flash Player v11.2 para navegadores diferentes de Internet Explorer®
- K-Lite codec pack basic (9.1.0)
- Windows® Media Player 11 ou superior (Windows® XP)
- Windows® Media 9 Codec (Windows® XP)
- OGG Video / Audio Codec (Windows® XP)
- Microsoft® DirectX 9 (Windows® XP)

Siga as instrucións de instalación que aparecen na pantalla.

Selección do idioma

Selecione un idioma.



Instalación

Seleccione Instalar ahora ou Instalación personalizada.



Instalación personalizada

Se selecciona Instalación personalizada, síñale as opcións que desexe instalar.



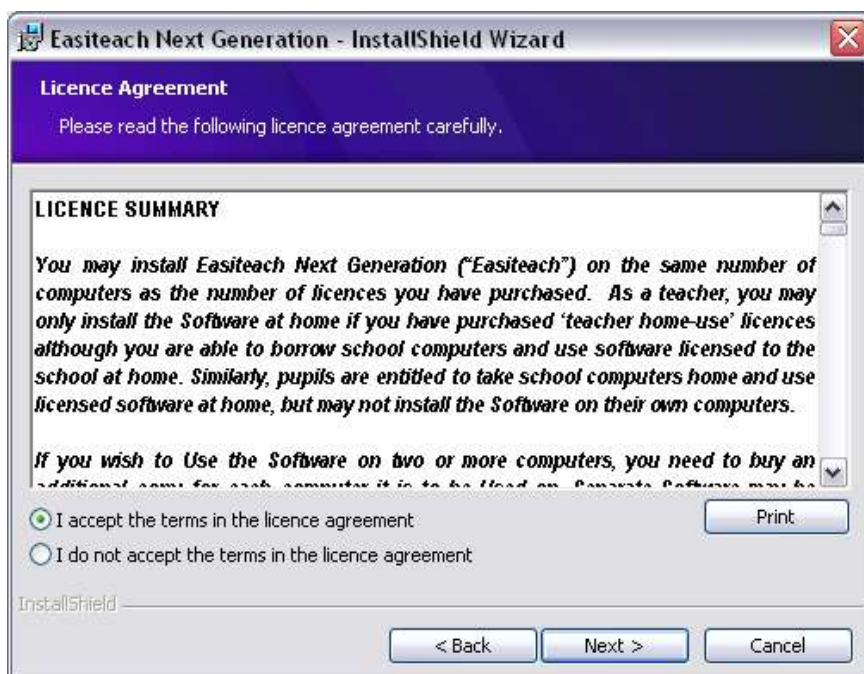
Benvido ao asistente InstallShield de RMTM Easiteach™ Next Generation

Prema en Seguinte para continuar.



Acordo de licenza

Lea o resumo da licenza e seleccione Acepto as condicións do acordo de licenza.



Tamaño de páxina predeterminado

Coa fin de garantir que RM™ Easiteach™ Next Generation se amose no seu equipo, proxector ou taboleiro interactivo cun tamaño axeitado, convén seleccionar un tamaño de páxina

predeterminado. Seleccione o tamaño de páxina predeterminado que desexe utilizar no menú despregábel.



Configuración rexional do centro de descargas

Para ver os resultados máis relevantes no centro de descarga, indique unha configuración rexional predeterminada. Escolla a configuración rexional no menú despregábel.



Configuración personalizada

Mostrarase a xanela Configuración personalizada.



- Asegúrese de que instala as funcións que necesita facendo clic nelas e seleccionando a marca de verificación.
- Faga clic en Seguinte para continuar.

Teña en conta que a descrición do elemento indica o espazo necesario no disco duro.

Se desexa mudar a ubicación de RM™ Easiteach™ Next Generation no seu equipo, seleccione a opción de cambio e introduza unha ubicación nova no campo relevante da carpeta Cambiar destino actual.

Xa pode instalar o programa

- Prema en Instalar para continuar.



Asistente InstallShield completado

- Prema Finalizar para completar a instalación de RM™ Easiteach™ Next Generation.



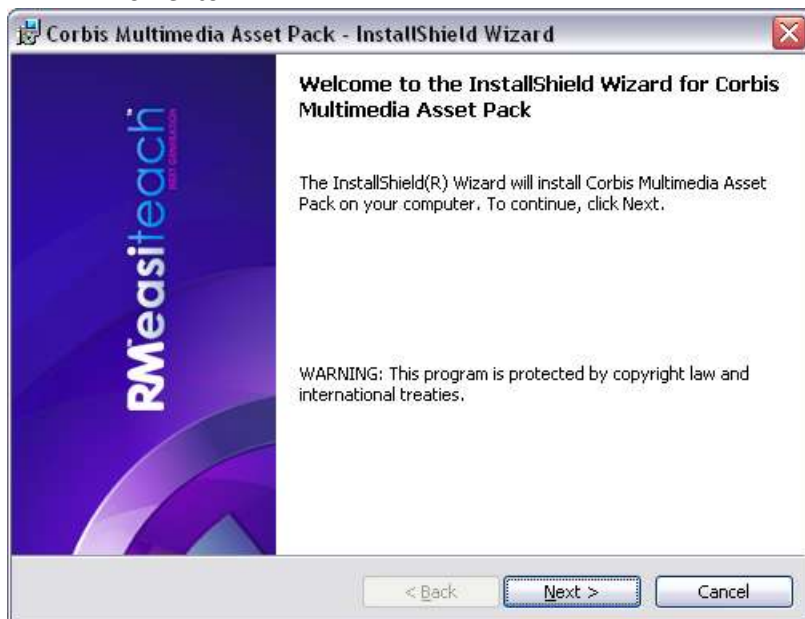
Easiteach instalará un atallo no escritorio e tamén pode abrirse desde Inicio > Todos os programas > Easiteach Next Generation.

Como instalar o paquete de elementos multimedia Corbis

RM™ Easiteach™ Next Generation inclúe elementos multimedia como imaxes e fotos que se instalan por separado seguindo estas instrucións.

Benvido ao asistente de instalación do paquete de elementos multimedia Corbis

- Faga clic en Seguinte para avanzar ou en Cancelar para completar a instalación noutro momento.



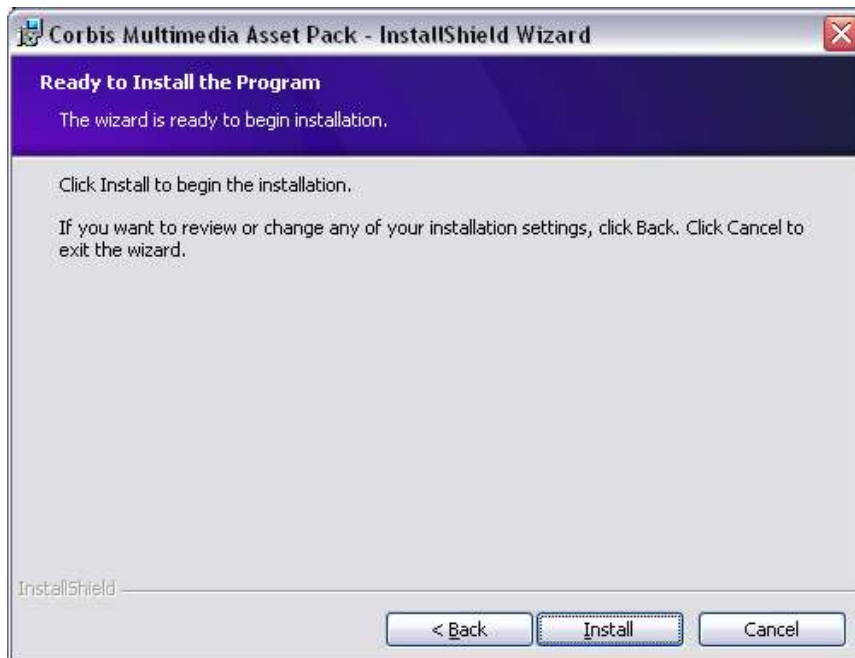
Acordo de licenza (paquete de elementos multimedia Corbis)

Lea o resumo da licenza e seleccione Acepto as condicións do acordo de licenza. Se o desexa, seleccione Imprimir para imprimir o acordo de licenza.



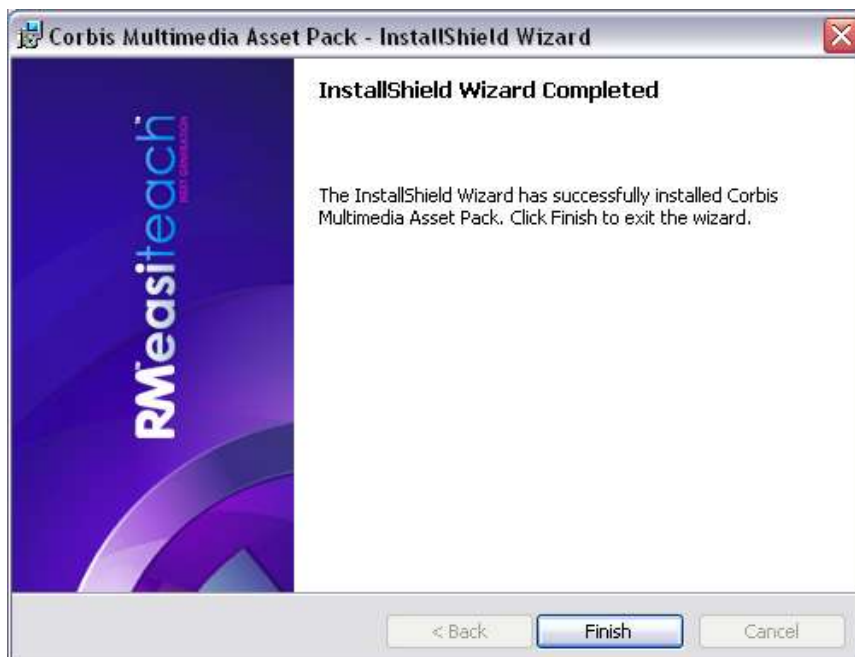
Programa pronto para instalar (paquete de elementos multimedia Corbis)

- Prema en Instalar para continuar.



Asistente InstallShield completado

- Haga clic en Rematar para completar a instalación do paquete de elementos multimedia Corbis.

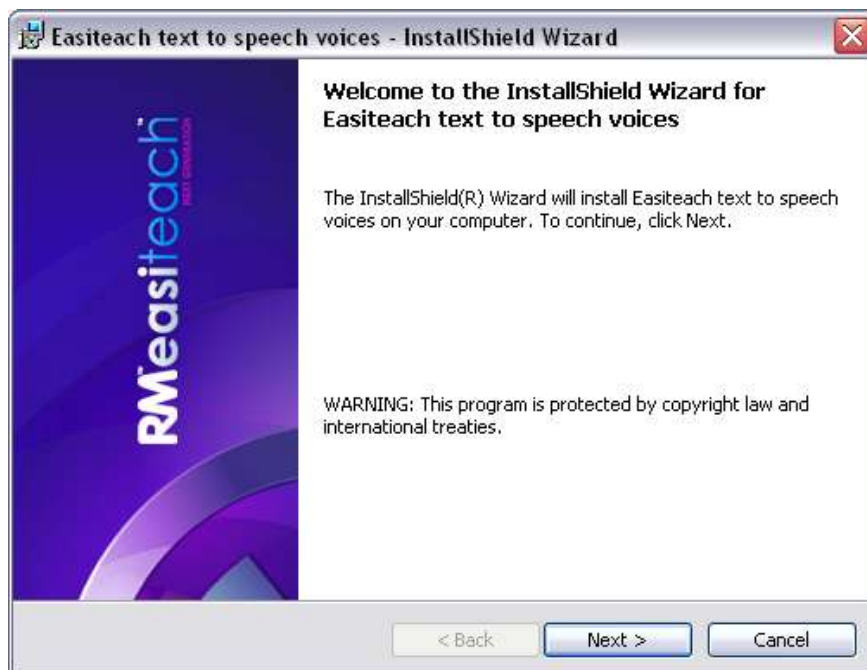


Instalación das opcións de texto a fala

RM™ Easiteach™ Next Generation inclúe unha grande cantidade de opcións de voz para a función de texto a fala. Estas opcións de voz instálanse por separado segundo as seguintes instrucións.

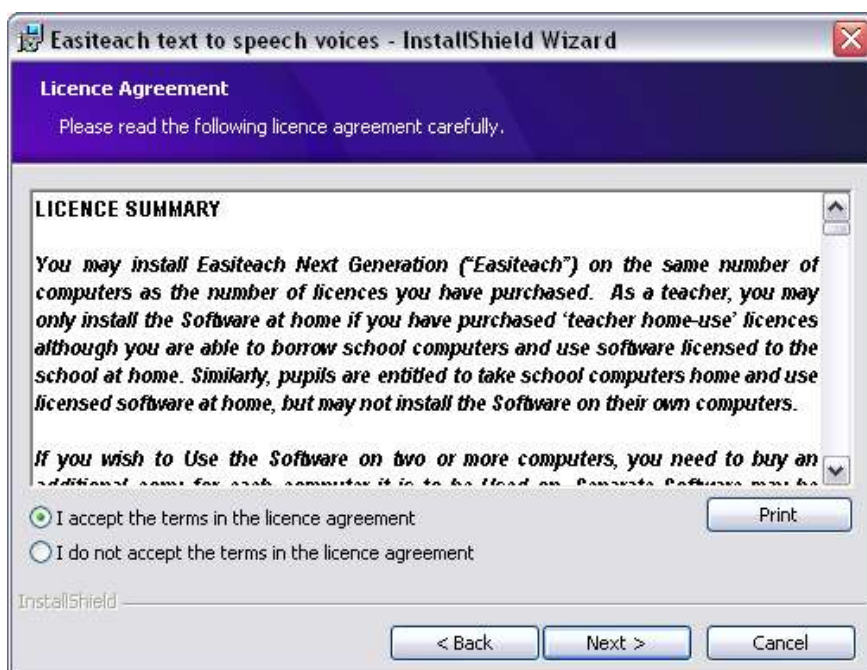
Benvido ao asistente InstallShield das opcións de voz de texto a fala

Faga clic en Seguinte para avanzar ou en Cancelar para completar a instalación noutro momento.



Acordo de licenza (instalador das opcións de voz de texto a fala)

Lea o resumo da licenza e seleccione Acepto as condicións do acordo de licenza.



Configuración personalizada (instalador das opcións de voz de texto a fala)

Abrirase a xanela de configuración personalizada. Pode escoller dúas voces como máximo.



- Faga clic no botón de cada lingua necesaria e escolla a opción adecuada.
- Faga clic en Seguinte para continuar.

Teña en conta que a descrición do elemento indica o espazo necesario no disco duro.

Xa pode instalar o programa (instalador das opcións de voz de texto a fala)

- Prema en Instalar para continuar.



Asistente InstallShield completado

- Prema Finalizar para completar a instalación das opcións de voz de texto a fala.



A instalación xa se completou. Faga clic en Aceptar.



Reiniciar

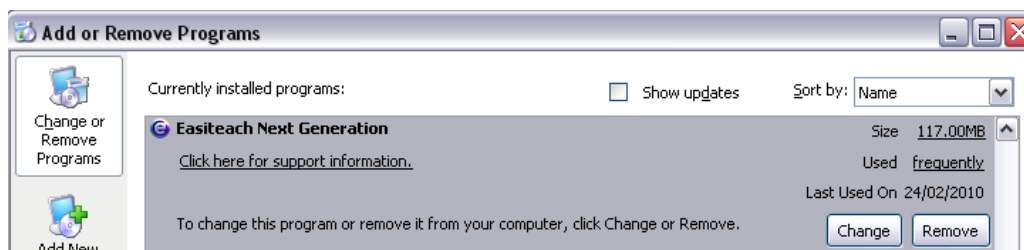
Unha vez rematada a instalación, pode que se lle solicite que reinicie o equipo. Nese caso, reinicie o equipo antes de tentar usar Easiteach.



Desinstalación de RM™ Easiteach™ Next Generation

Para desinstalar a aplicación, vaia ao menú Inicio > Panel de control e seleccione Engadir ou eliminar programas.

- Na xanela Engadir ou eliminar programas, seleccione Easiteach Next Generation para realzalo. Aparecerán dous botóns: Modificar e Eliminar.



- Prema en Eliminar. Aparecerá unha mensaxe de confirmación.



- Seleccione Aceptar.

Aparecerán mensaxes diferentes para confirmar que a se está a realizar a eliminación e indicar o tempo restante. Tras desinstalar Easiteach Next Generation, deixará de aparecer na xanela Engadir ou eliminar programas. Teña en conta que pode tardar tempo porque hai que eliminar moitos elementos.

Requisitos técnicos

Os requisitos mínimos recomendados de software e hardware para RM™ Easiteach™ Next Generation son os seguintes:

	Mínimo	Recomendado
Sistema operativo	Equipos independentes con Windows® XP SP3 (32 bits), Windows Vista™ SP2 (32 ou 64 bits), Windows® 7 (32 ou 64 bits) ou Windows® 8 (32 ou 64 bits) Mac OS 10.6.8, 10.7.2 (Intel)	Ordenadores independentes con Windows® 7 (32 ou 64 bits) ou Windows® 8 (32 ou 64 bits)
Procesador	Windows: 1.8GHz+ Mac: 2GHz+	Windows: 2.5GHz+ Mac: 3.06 GHz+
Memoria	Windows: 512MB Mac: 2GB	Windows: 1GB Mac: 4GB
Almacenamento	Windows: 500MB Mac: 10GB	Windows: 1GB Mac: 10GB
Tarxeta gráfica	64 MB	256 MB
Pantalla	1024x768	1024x768 ou superior

Precísanse os seguintes requisitos previos para Windows®:

Microsoft® .Net Framework 4 Client Profile
 Microsoft® Visual C++ 2010 Redistributable (10.0.40219.01)
 Adobe® Flash Player v11.2 para navegadores diferentes de Internet Explorer®
 K-Lite codec pack basic (9.1.0)
 Windows® Media Player 11 ou superior (Windows® XP)
 Windows® Media 9 Codec (Windows® XP)
 OGG Video/Audio Codec (Windows® XP)
 Microsoft® Windows® Image Acquisition Library Automation Layer (Windows® XP)
 Microsoft® DirectX 9 (Windows® XP)

Precísanse os seguintes requisitos previos para Mac:

XiphQT(decoders).component v 0.1.9
 XiphQT.component v 0.1.9
 ffmpeg2theora v 0.27
 Adobe® Flash Player v 11
 Flip4Mac

Asistencia

Se necesita asistencia no uso de Easiteach, lea atentamente esta guía do usuario para ver se acha nela a resposta á súa dúbida. Tamén pode acceder a esta guía desde o menú "e", seleccionando a opción Axuda. Para obter máis axuda e asistencia técnica, pode visitar o sitio web de Easiteach ou pórse en contacto co departamento de asistencia técnica. Para obter axuda en liña visite www.easiteach.com/support. Aí encontrará información en diferentes linguas.

Para algunhas zonas dispoñemos de acordos de asistencia no país. Visite www.easiteach.com/support para máis información.

Tamén se pode pór en contacto coa empresa que lle subministrou Easiteach.

Easiteach é unha marca rexistrada de RM Education Ltd no Reino Unido.

Copyright © RM Education Ltd 2013. Todos os dereitos reservados.