



**RM**<sup>™</sup>**easiteach**<sup>™</sup>  
NEXT GENERATION

Guida per l'installazione

## Sommario

Opzioni di installazione .....	3
Installazione DVD .....	3
Download dal sito internet.....	3
Installazione di RM™ Easiteach™ Next Generation.....	4
Installazione del pacchetto di strumenti multimediali di Corbis .....	10
Installazione delle voci del text-to-speech.....	12
Riavvio .....	15
Disinstallazione di RM™ Easiteach™ Next Generation.....	16
Requisiti tecnici .....	17
Assistenza .....	18

## Opzioni di installazione

### Installazione DVD

Inserire il DVD RM™ Easiteach™ Next Generation nel drive DVD e il programma di installazione verrà avviato automaticamente.

Se l'installer non dovesse avviarsi automaticamente, entrare in "Computer" e navigare fino al drive che contiene il DVD. Aprire il drive e fare doppio clic su setup.exe., quindi seguire le istruzioni riportate di seguito a partire dalla sezione "Installazione di RM Easiteach Next Generation".

### Download dal sito internet

È possibile scaricare e installare l'ultima versione di Easiteach dal sito internet di Easilearn ([www.easilearn.com](http://www.easilearn.com)).

Quando l'applicazione inizia l'installazione, seguire le istruzioni riportate di seguito a partire dalla sezione "Installazione di RM Easiteach Next Generation".

## Installazione di RM™ Easiteach™ Next Generation

(Version 1.5.0)

Se non sono presenti tutti i pre-requisiti per l'installazione di RM™ Easiteach™ Next Generation, potrà essere richiesta l'installazione di una o più fra le seguenti applicazioni:

- Microsoft® .Net Framework 4 Client Profile
- Microsoft® Visual C++ 2010 Redistributable (10.0.40219.01)
- Microsoft® Windows® Image Acquisition Library Automation Layer (Windows® XP)
- Adobe® Flash Player v11.2 per browser diversi da Internet Explorer®
- K-Lite codec pack basic (9.1.0)
- Windows® Media Player 11 o superiore (Windows® XP)
- Windows® Media 9 codec (Windows® XP)
- Codec OGG Video/Audio (Windows® XP)
- Microsoft® DirectX 9 (Windows® XP)

Seguire le istruzioni per l'installazione fornite sullo schermo.

### Selezione della lingua

Selezionare una lingua



## Installazione

Selezionare Installa ora o Installazione personalizzata.



## Installazione personalizzata

Se si seleziona l'Installazione personalizzata, spuntare le opzioni che si desiderano installare.



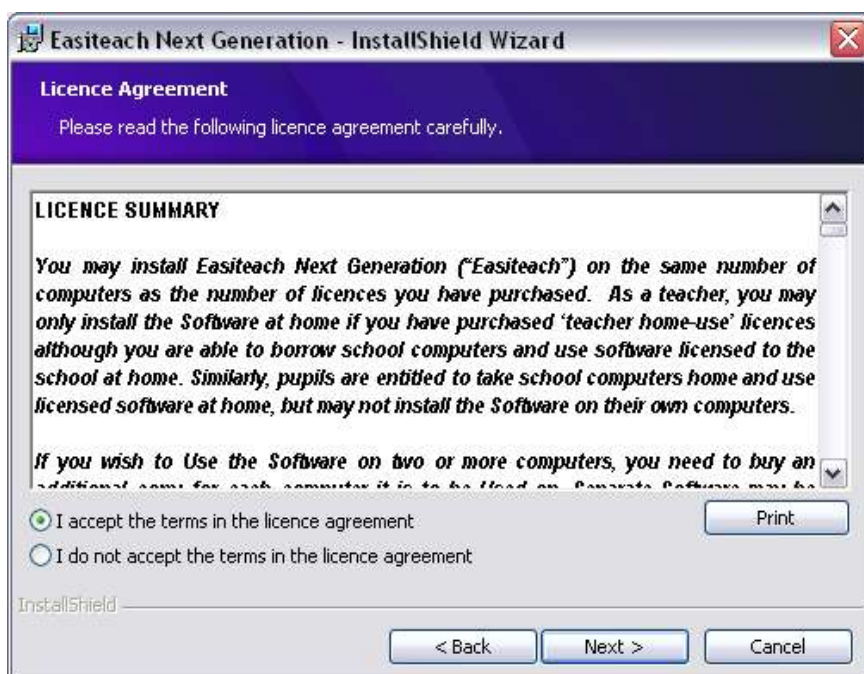
## Benvenuto nel Wizard InstallShield di Easiteach Next Generation

- Fare clic su Avanti per procedere.



## Contratto di licenza

Leggere la sintesi della licenza e selezionare "Accetto i termini del contratto di licenza".



### Dimensioni predefinite della pagina

Al fine di garantire che RM™ Easiteach™ Next Generation venga visualizzato delle dimensioni ottimali in base al computer, proiettore o lavagna interattiva è importante scegliere le dimensioni predefinite della pagina. Selezionare le dimensioni predefinite della pagina che si desiderano utilizzare dal menu a discesa.



### Centro locale predefinito di download

Per visualizzare i risultati più adatti alla posizione nel Centro download è importante scegliere un centro locale predefinito. Selezionare il proprio centro locale predefinito dal menu a discesa.



## Impostazioni personalizzate

Viene visualizzata la finestra Impostazioni personalizzate.

- Assicurarsi che le caratteristiche richieste siano installate facendo clic sull'oggetto e selezionandolo;
- Fare clic su Avanti per continuare.

Notare che la Descrizione della feature indica lo spazio necessario sul disco fisso per ogni feature.



Se si desidera modificare la posizione in cui RM™ Easiteach™ Next Generation viene installato sul computer, selezionare la modifica e inserire la nuova destinazione nel campo appropriato in Modifica la cartella di destinazione corrente.



### Pronto per l'installazione del programma

Fare clic su Installa per procedere.



### InstallShield Wizard completato

Fare clic su Fine per completare l'installazione di RM™ Easiteach™ Next Generation.



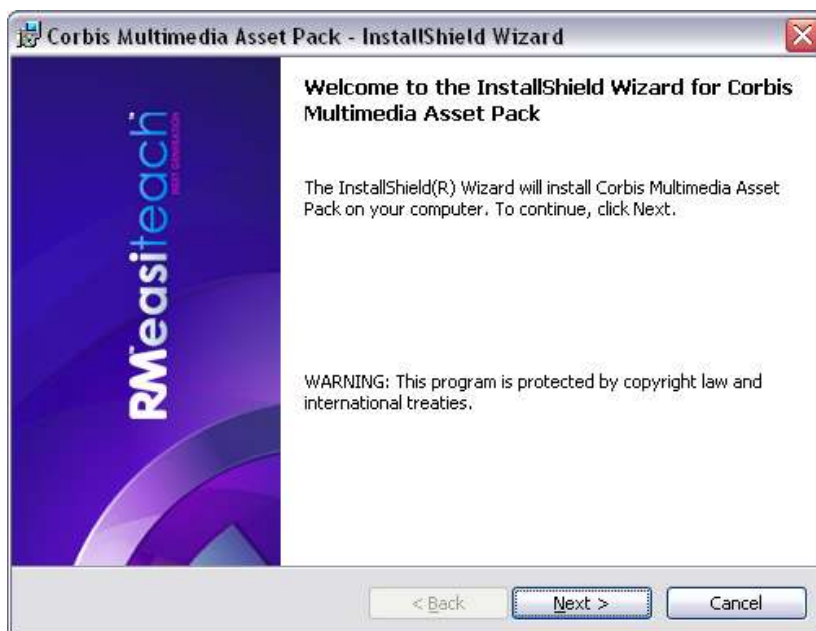
Easiteach verrà installato con un collegamento rapido sul desktop, ma potrà essere avviato anche navigando fino a Avvio > Programmi > Easiteach Next Generation.

## Installazione del pacchetto di strumenti multimediali di Corbis

RM™ Easiteach™ Next Generation è dotato di un'ampia gamma di strumenti, comprendenti immagini e foto. Questi vengono installati separatamente seguendo le istruzioni riportate di seguito.

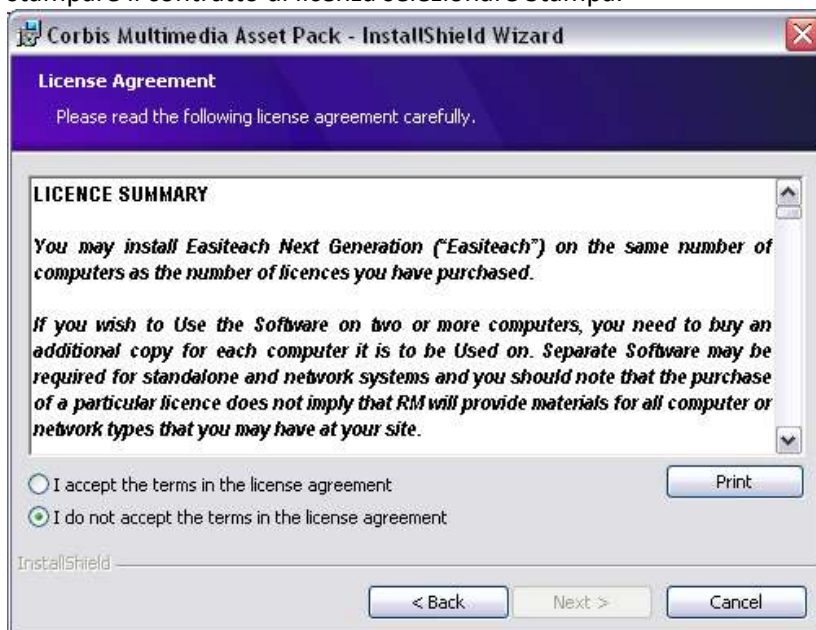
### Benvenuto nell'InstallShield Wizard del pacchetto di strumenti multimediali di Corbis

Fare clic su Avanti per procedere o su Annulla per completare l'installazione in un secondo momento.



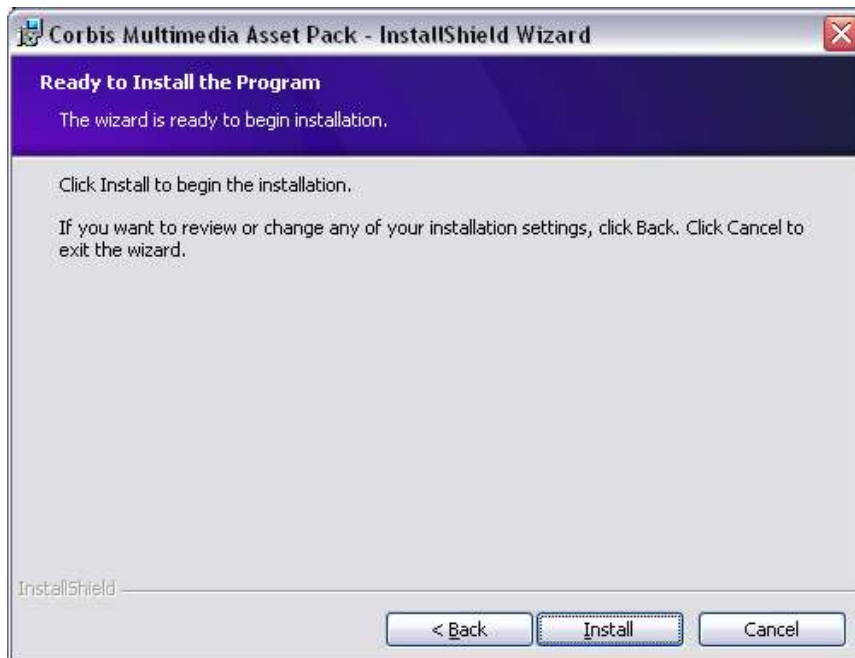
### Accordo di licenza (pacchetto di strumenti multimediali di Corbis)

Leggere la sintesi della licenza e selezionare "Accetto i termini del contratto di licenza". Se si desidera stampare il contratto di licenza selezionare Stampa.



### Pronto per l'installazione del programma (pacchetto di strumenti multimediali di Corbis)

- Fare clic su Installa per procedere.



### InstallShield Wizard completato

- Fare clic su Fine per completare l'installazione del pacchetto di strumenti multimediali di Corbis.

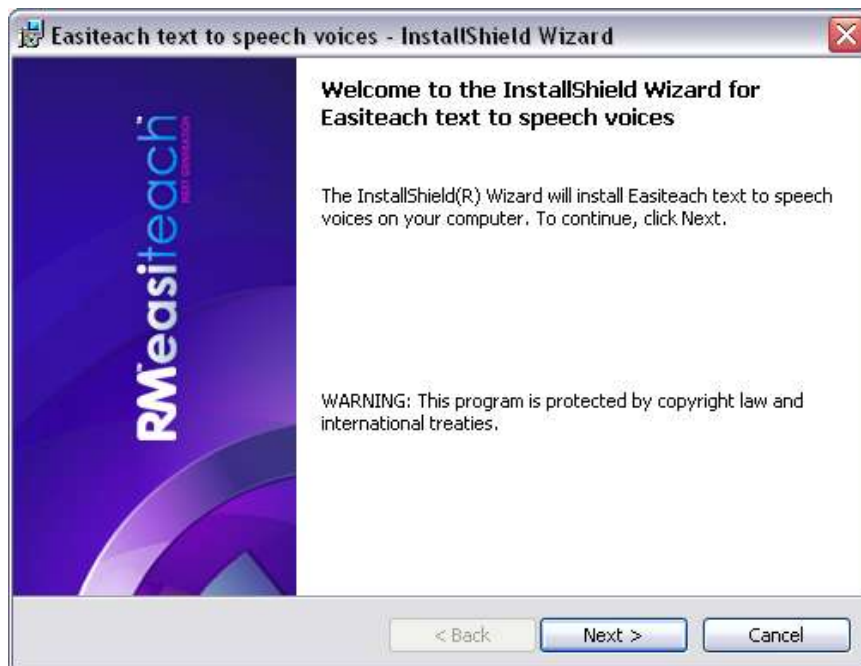


## Installazione delle voci del text-to-speech

RM™ Easiteach™ Next Generation presenta un'ampia gamma di voci da utilizzare nella funzionalità text-to-speech. Queste voci vengono installate separatamente seguendo le istruzioni riportate di seguito.

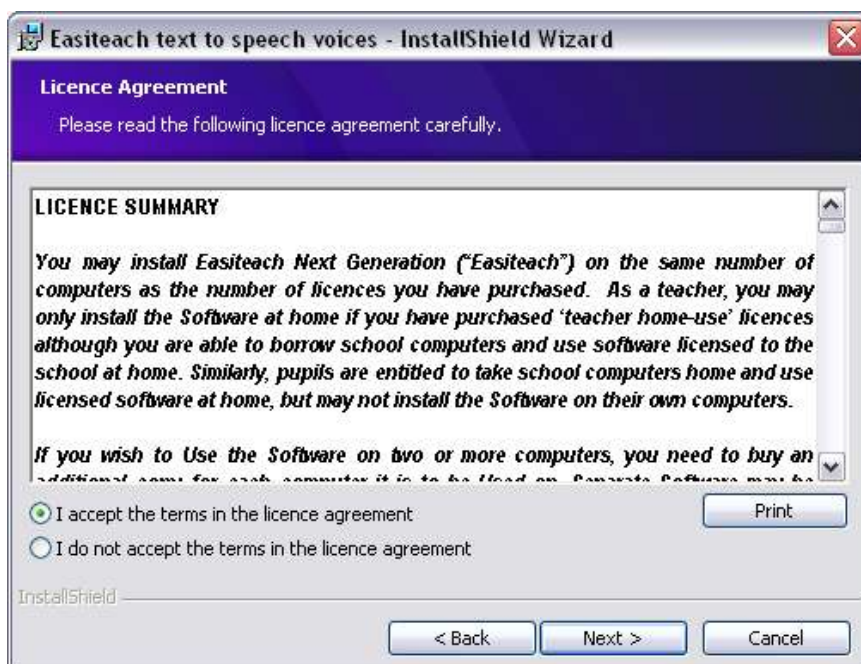
### Benvenuto nell'InstallShield Wizard delle voci del text-to-speech

Fare clic su Avanti per procedere o su Annulla per completare l'installazione in un secondo momento.



### Contratto di licenza (installer delle voci del text-to-speech)

Leggere la sintesi della licenza e selezionare "Accetto i termini del contratto di licenza". Se si desidera stampare il contratto di licenza selezionare Stampa.



### Impostazioni personalizzate (installer delle voci del text-to-speech)

Viene visualizzata la finestra Impostazioni personalizzate. È possibile scegliere fino a 2 voci.



- Fare clic sul pulsante accanto a ciascuna lingua richiesta e selezionare l'opzione appropriata.
- Fare clic su Avanti per continuare.

Notare che la Descrizione della feature indica lo spazio necessario sul disco fisso per ogni feature.

### Pronto per installare il programma (installer delle voci del text-to-speech)

- Fare clic su Installa per procedere.



### InstallShield Wizard completato

- Fare clic su Fine per completare l'installazione delle voci del text-to-speech.



L'installazione è stata completata. Fare clic su OK.



## Riavvio

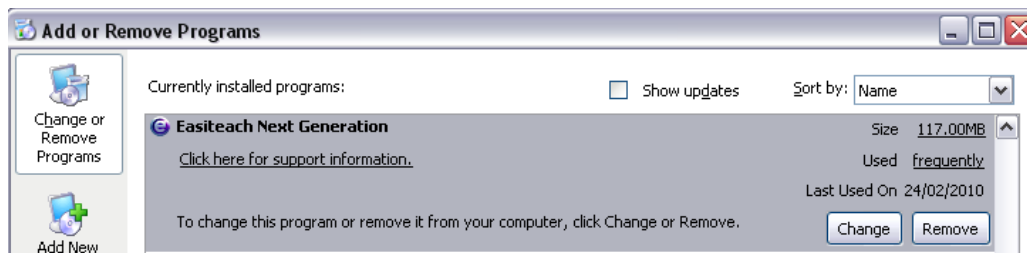
Al termine dell'installazione potrà essere richiesto di riavviare il computer. In questo caso, riavviare il computer prima di iniziare ad usare Easiteach.



## Disinstallazione di RM™ Easiteach™ Next Generation

Per disinstallare l'applicazione, navigare fino al menu Avvio > Pannello di controllo. Selezionare l'opzione Aggiungi o rimuovi programmi.

- All'interno della finestra Aggiungi o rimuovi programmi, selezionare Easiteach Next Generation in modo tale che venga evidenziato. Quando è evidenziato, vengono visualizzati due pulsanti, Modifica e Rimuovi.



- Fare clic su Rimuovi. Viene visualizzato un messaggio di conferma.



- Selezionare OK.

Vengono visualizzati numerosi messaggi differenti per confermare che la rimozione sta avendo luogo e indicare il tempo rimanente per il completamento. Una volta disinstallato, Easiteach Next Generation non sarà più presente nella schermata Aggiungi o rimuovi programmi. Notare che questa operazione potrebbe richiedere del tempo in quanto gli oggetti da rimuovere sono numerosi.



## Requisiti tecnici

I requisiti hardware e software minimi e raccomandati per l'utilizzo di RM™ Easiteach™ Next Generation sono i seguenti:

	Minimo	Raccomandato
Sistema operativo	Computer indipendenti che usano Windows® XP SP3 (32 Bit), Windows Vista™ SP2 (32 o 64 Bit), Windows® 7 (32 o 64 Bit) o Windows® 8 (32 o 64 Bit) Mac OS 10.6.8, 10.7.2 (Intel)	Computer indipendenti che usano Windows® 7 (32 o 64 Bit) o Windows® 8 (32 o 64 Bit)
Processore	Windows: 1.8GHz+ Mac: 2GHz+	Windows: 2.5GHz+ Mac: 3.06 GHz+
Memoria	Windows: 512MB Mac: 2GB	Windows: 1GB Mac: 4GB
Archiviazione	Windows: 500MB Mac: 10GB	Windows: 1GB Mac: 10GB
Scheda grafica	64MB	256MB
Schermo	1024x768	1024x768 o superiore

### Per Windows® sono richiesti i seguenti prerequisiti:

Microsoft® .Net Framework 4 Client Profile  
 Microsoft® Visual C++ 2010 Redistributable (10.0.40219.01)  
 Adobe® Flash Player v11.2 per browser diversi da Internet Explorer®  
 K-Lite codec pack basic (9.1.0)  
 Windows® Media Player 11 o superiore (Windows® XP)  
 Windows® Media 9 Codec (Windows® XP)  
 OGG Video/Audio Codec (Windows® XP)  
 Microsoft® Windows® Image Acquisition Library Automation Layer (Windows® XP)  
 Microsoft® DirectX 9 (Windows® XP)

### Per MAC sono richiesti i seguenti prerequisiti:

XiphQT(decoders).component v 0.1.9  
 XiphQT.component v 0.1.9  
 ffmpeg2theora v 0.27  
 Adobe® Flash Player v 11  
 Flip4Mac

## Assistenza

Per assistenza nell'uso di Easiteach, consultare in primo luogo la Guida in dotazione, la quale può essere anche visualizzata dal menu "e", selezionando "Guida". Per ulteriore assistenza e supporto tecnico, è possibile visitare il sito web di Easiteach e contattare l'assistenza. Per assistenza online, visitare [www.easiteach.com/support](http://www.easiteach.com/support). Il sito web offre informazioni in diverse lingue.

In alcune zone abbiamo stipulato accordi di assistenza a livello locale. Visitare l'indirizzo [www.easiteach.com/support](http://www.easiteach.com/support) per maggiori dettagli.

In alternativa, contattare il proprio rivenditore Easiteach.

Easiteach è un marchio di RM Education Ltd nel Regno Unito.

Copyright © RM Education Ltd 2013. Tutti i diritti riservati.