



**RM<sup>™</sup>easiteach<sup>™</sup>**  
NEXT GENERATION

Przewodnik po instalacji

## Spis treści

Opcje instalacji .....	3
Instalacja z płyty DVD .....	3
Pobieranie z serwisu internetowego.....	3
Instalacja RM™ Easiteach™ Next Generation.....	4
Instalowanie pakietu dodatków multimedialnych Corbis.....	10
Instalacja głosów opcji tekst na mowę .....	12
Restartowanie .....	15
Oinstalowanie RM™ Easiteach™ Next Generation.....	16
Wymogi techniczne .....	17
Pomoc techniczna .....	18

## Opcje instalacji

### Instalacja z płyty DVD

**Włóż płytę DVD RMTM EasiteachTM Next Generation do stacji dysków DVD co spowoduje automatyczne rozpoczęcie procesu instalacyjnego.**

Jeśli program instalacyjny nie włączy się automatycznie otwórz zakładkę Mój komputer i przejdź do dysku, gdzie znajduje się DVD. Otwórz dysk dwa razy klikając plik setup.exe. Następnie zastosuj się do poniższych instrukcji rozpoczynając od sekcji „Instalacja RM Easiteach Next Generation”.

### Pobieranie z serwisu internetowego

Najnowszą wersję oprogramowania Easiteach można pobrać i zainstalować z serwisu internetowego Easilearn([www.easilearn.com](http://www.easilearn.com)).

Po rozpoczęciu instalacji aplikacji, zastosuj się do poniższych kroków rozpoczynając od sekcji „Instalacja RM Easiteach Next Generation”.

## Instalacja RM™ Easiteach™ Next Generation

(Wersja 1.5.0)

Jeśli nie posiadasz wszystkich aplikacji niezbędnych do instalacji RM™ Easiteach™ Next Generation pojawi się komunikat o instalacji jednej lub więcej z następujących aplikacji:

- Microsoft® .Net Framework 4 Client Profile
- Microsoft® Visual C++ 2010 Redistributable (10.0.40219.01)
- Microsoft® Windows® Image Acquisition Library Automation Layer (Windows® XP)
- Adobe® Flash Player v11.2 dla wyszukiwarek innych niż Internet Explorer®
- K-Lite codec pack basic (9.1.0)
- Windows® Media Player 11 lub nowszy (Windows® XP)
- Windows® Media 9 Codec (Windows® XP)
- OGG Video / Audio Codec (Windows® XP)
- Microsoft® DirectX 9 (Windows® XP)

Zastosuj się do instrukcji instalacji widocznych na ekranie.

### Wybór języka

Wybierz język.



## Instalacja

Wybierz opcję Instaluj teraz lub Instalacja niestandardowa.



## Instalacja niestandardowa

Po wyborze instalacji niestandardowej, zaznacz opcje, które chcesz zainstalować.



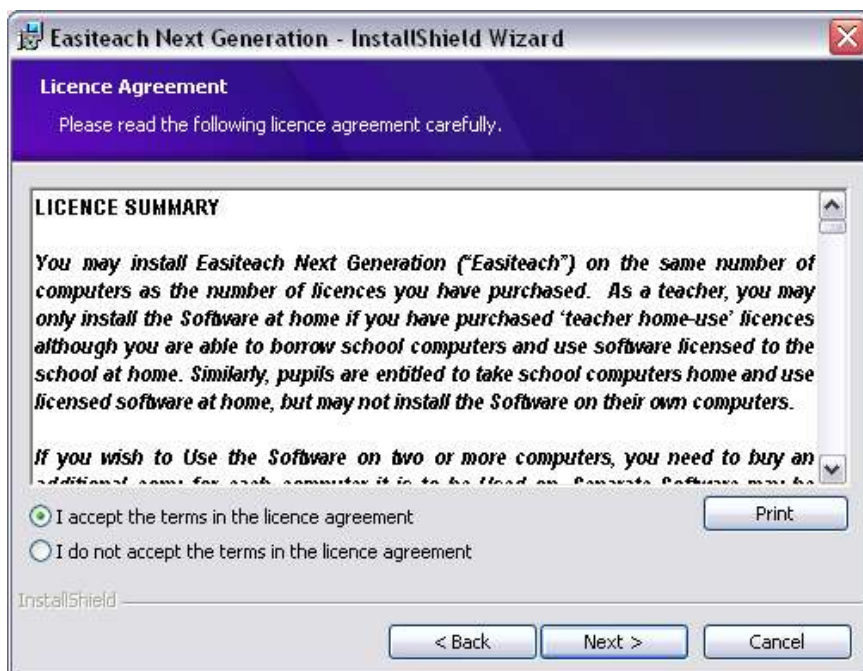
## Witaj w kreatorze instalacji aplikacji Easiteach Next Generation

- Kliknij dalej, aby kontynuować.



## Umowa licencyjna

Uważnie przeczytaj streszczenie licencji oraz wybierz Zgadzam się na warunki umowy licencyjnej.



### Domyślny rozmiar strony

Aby zapewnić, że aplikacja RM™ Easiteach™ Next Generation będzie wyświetlała się w optymalnym rozmiarze dla komputera, projektora lub tablicy interaktywnej użytkownika, ważne jest by wybrać domyślny rozmiar strony. Wybierz z rozwijanego menu dogodny rozmiar strony.



### Domyślna lokalizacja centrum pobierania

Aby wyświetlić w centrum pobierania wyniki najbardziej odnośne do danej lokalizacji, wybierz swoją, domyślną lokalizację. Domyślną lokalizację można wybrać z rozwijanego menu.



## Instalacja niestandardowa

W oknie Ustawienia niestandardowe zostanie wyświetlona.

- Upewnij się, że zostaną zainstalowane wymagane element klikając na element oraz zaznaczając go „haczykiem”;
- Kliknij dalej, aby kontynuować.

Uwaga! Opis funkcji określa ile wolnego miejsce na dysku twardym jest potrzebne dla każdej funkcji.



Jeśli chcesz zmienić miejsce, gdzie ma być zainstalowana aplikacja RM™ Easiteach™ Next Generation na komputerze, wybierz zmień i wpisz nowe miejsce w odpowiednim polu opcji Zmień obecny folder docelowy.



## Gotowy do instalacji programu

- Kliknij instaluj, aby kontynuować.



## Zakończenie instalacji

- Kliknij zakończ, aby dokończyć instalację aplikacji RM™ Easiteach™ Next Generation.

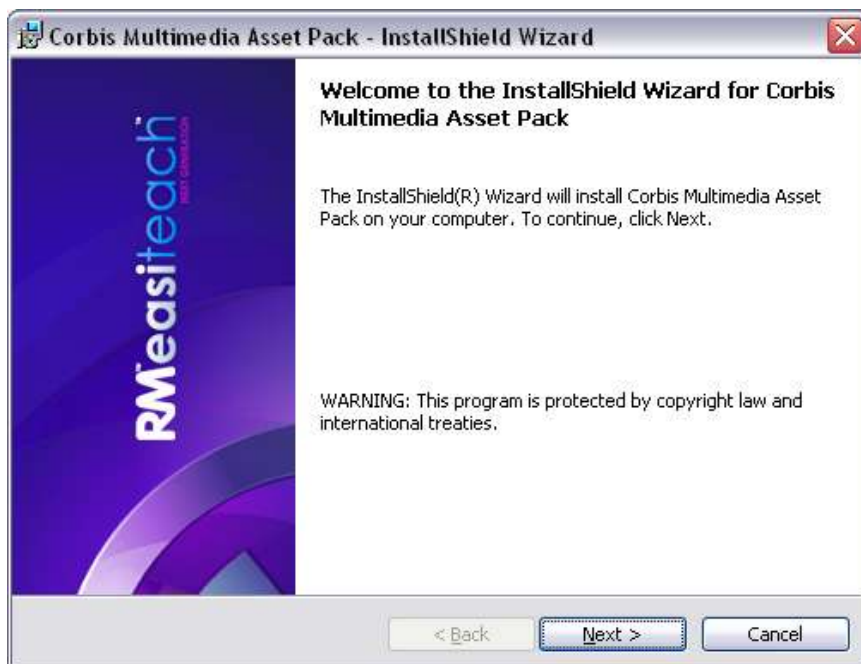


Po zainstalowaniu Easiteach na pulpicie pojawi się skrót do programu oraz będzie można go otworzyć przechodząc do opcji Start > Wszystkie programy > Easiteach Next Generation.

## Instalowanie pakietu dodatków multimedialnych Corbis

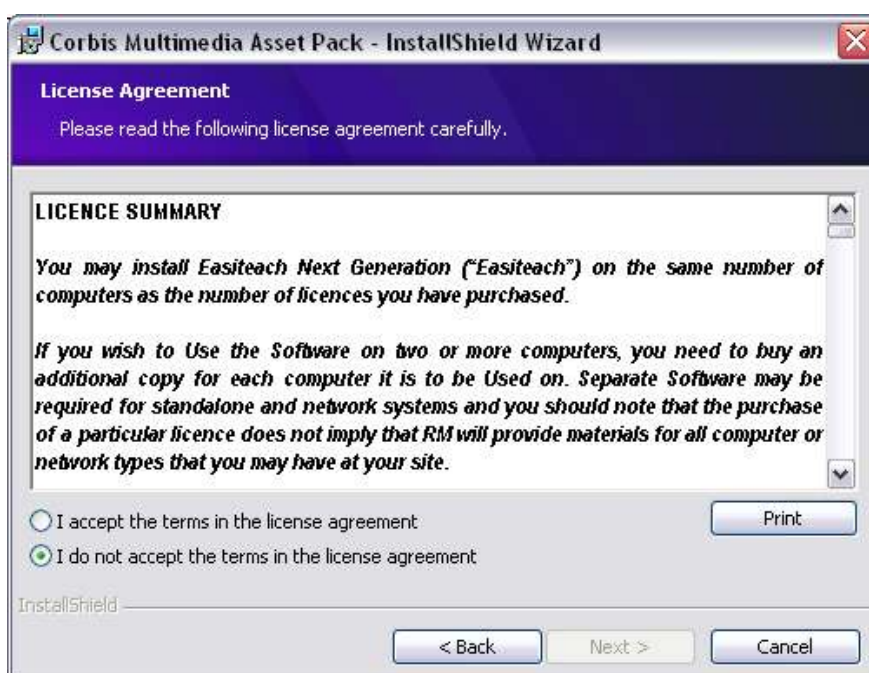
RM™ Easiteach™ Next Generation posiada szeroką gamę dodatków włączając obrazy i zdjęcia. Tego typu dodatki instaluje się osobno stosując się do poniższych instrukcji.

Witaj w kreatorze instalacji pakietu dodatków multimedialnych Corbis. Kliknij dalej, aby kontynuować, albo anuluj, aby dokończyć instalację innym razem.



### Umowa licencyjna (Pakiet dodatków multimedialnych Corbis)

Uważnie przeczytaj streszczenie licencji oraz wybierz Zgadzam się na warunki umowy licencyjnej.



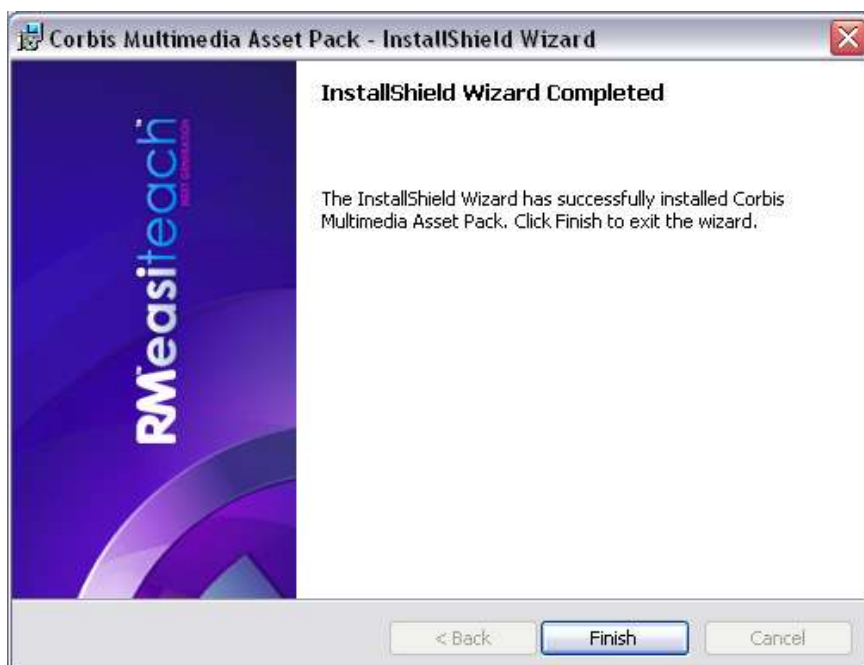
### Gotowy do instalacji programu (Pakiet dodatków multimedialnych Corbis)

- Kliknij instaluj, aby kontynuować.



### Zakończenie instalacji

- Kliknij Zakończ, aby zakończyć instalację pakietu dodatków multimedialnych Corbis.

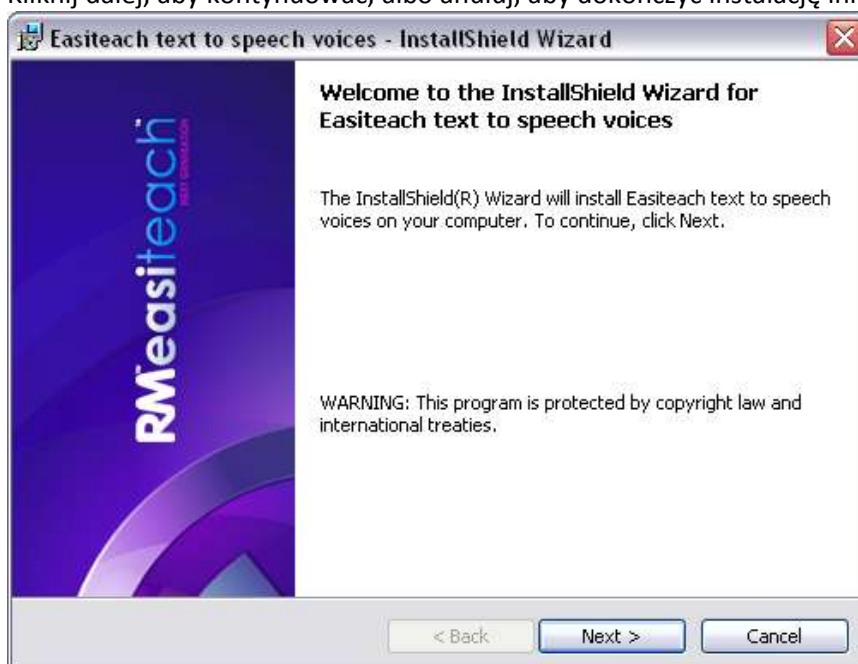


## Instalacja głosów opcji tekst na mowę

RM™ Easiteach™ Next Generation zawiera wiele, różnych głosów, których można używać w funkcji tekst na mowę. Głosy instaluje się osobno stosując się do poniższych instrukcji.

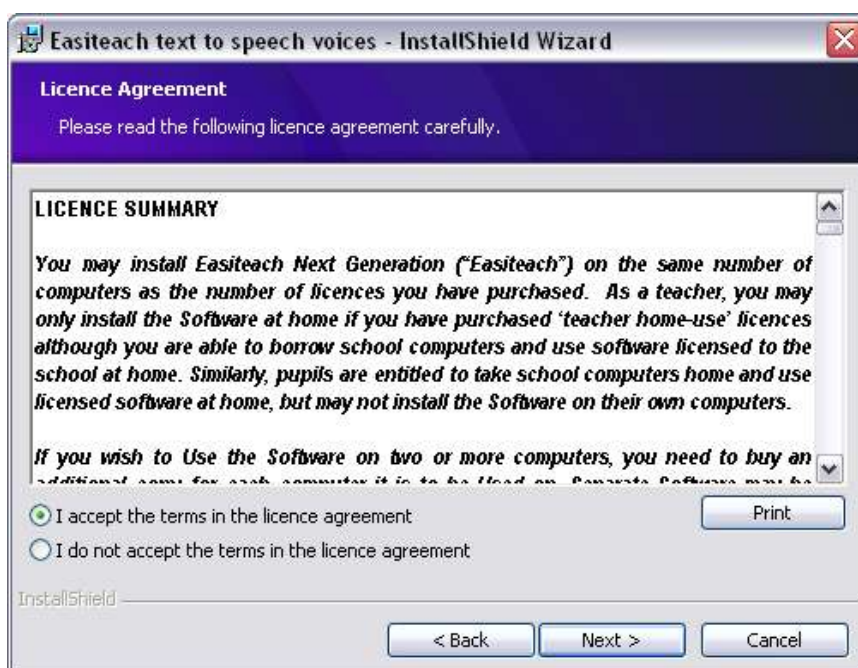
Witaj w kreatorze instalacji głosów opcji tekst na mowę.

Kliknij dalej, aby kontynuować, albo anuluj, aby dokończyć instalację innym razem.



## Umowa licencyjna (Instalator głosów opcji tekst na mowę)

Uważnie przeczytaj streszczenie licencji oraz wybierz Zgadzam się na warunki umowy licencyjnej.



## Instalacja niestandardowa (Instalator głosów opcji tekst na mowę)

Pojawi się okno instalacji niestandardowej. Masz możliwość instalacji do 2 głosów.



- Kliknij przycisk znajdujący się obok każdego z języków, które chcesz zainstalować i wybierz odpowiednią opcję.
- Kliknij Dalej, aby kontynuować.

Uwaga! Opis funkcji określa ile wolnego miejsce na dysku twardym jest potrzebne dla każdej funkcji..

### Gotowy do instalacji programu (Instalator głosów opcji tekst na mowę)

- Kliknij instaluj, aby kontynuować.



### Zakończenie instalacji

- Kliknij zakończ, aby dokończyć instalację głosów opcji tekst na mowę.



Zakończono instalację. Kliknij OK.



## Restartowanie

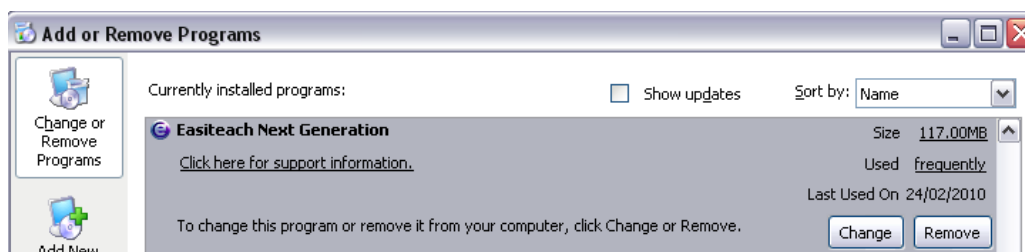
Po zakończeniu instalacji może pojawić się okno informujące, że konieczne jest restartowanie komputera. Jeśli pojawi się takie okno, restartuj komputer przed korzystaniem z programu Easiteach.



## Odinstalowanie RM™ Easiteach™ Next Generation

Aby odinstalować aplikację przejdź do menu Start > Panel kontrolny. Wybierz opcję dodaj lub usuń programy.

- W oknie dodaj lub usuń programy wybierz program Easiteach Next Generation; powinien być podświetlony. Po podświetleniu pojawią się dwa przyciski – zmień i usuń.



- Kliknij usuń. Pojawi się informacja potwierdzająca.



- Wybierz ok.

Pojawi się kilka innych informacji potwierdzających proces usuwania oraz czas do zakończenia tego zadania. Po odinstalowaniu programu Easiteach Next Generation nie będzie on już widoczny w oknie dodaj lub usuń programy. Proszę zauważyć, że usuwanie może zająć trochę czasu, gdyż obejmuje ono usuwanie dużej ilości dodatków.



## Wymogi techniczne

Minimalny i zalecany sprzęt i oprogramowanie wymagane do korzystania z RM™ Easiteach™ Next Generation są następujące:

	Minimalne	Zalecane
System operacyjny	Stacjonarny komputer z systemem Windows® XP SP3 (32 Bit), Windows Vista™ SP2 (32 or 64 Bit), Windows® 7 (32 albo 64 Bit) albo Windows® 8 (32 albo 64 Bit) Mac OS 10.6.8, 10.7.2 (Intel)	Stacjonarny komputer z Windows® 7 (32 albo 64 Bit) albo Windows® 8 (32 albo 64 Bit)
Procesor	Windows: 1.8GHz+ Mac: 2GHz+	Windows: 2.5GHz+ Mac: 3.06 GHz+
Pamięć	Windows: 512MB Mac: 2GB	Windows: 1GB Mac: 4GB
Wielkość	Windows: 500MB Mac: 10GB	Windows: 1GB Mac: 10GB
Karta graficzna	64MB	256MB
Ekran	1024x768	1024x768 lub powyżej

### Wymogi niezbędne dla systemu Windows®:

Microsoft .Net Framework 4 Client Profile  
 Microsoft® Visual C++ 2010 Redistributable (10.0.40219.01)  
 Adobe® Flash Player v11.2 w przypadku przeglądarek innych niż Internet Explorer®  
 K-Lite codec pack basic (9.1.0)  
 Windows® Media Player 11 albo nowszy (Windows® XP)  
 Windows® Media 9 Codec (Windows® XP)  
 OGG Video/Audio Codec (Windows® XP)  
 Microsoft® Windows® Image Acquisition Library Automation Layer (Windows® XP)  
 Microsoft® DirectX 9 (Windows® XP)

### Wymogi niezbędne dla komputerów Mac:

XiphQT(decoders).component v 0.1.9  
 XiphQT.component v 0.1.9  
 ffmpeg2theora v 0.27  
 Adobe® Flash Player v 11  
 Flip4Mac

## Pomoc techniczna

Jeżeli potrzebujesz pomocy w korzystaniu z Easiteach, sprawdź, czy niniejsza instrukcja udziela odpowiedzi na Twoje pytania. Instrukcja ta dostępna jest także poprzez menu „e”, po wybraniu opcji „Pomoc”. Dalsza pomoc i porady techniczne dostępne są na stronie internetowej Easiteach albo poprzez skontaktowanie się z działem Support. Z pomocy online skorzystać można pod adresem [www.easiteach.com/support](http://www.easiteach.com/support). Witryna ta zawiera pomoc techniczną w kilku językach.

W niektórych rejonach zapewniamy krajową pomoc techniczną. Szczegóły na ten temat dostępne są na stronie: [www.easiteach.com/support](http://www.easiteach.com/support).

Alternatywną możliwością jest kontakt z firmą, która dostarczyła Ci Easiteach.

Easiteach jest znakiem handlowym RM Education Ltd w Zjednoczonym Królestwie.

Prawa autorskie © RM Education Ltd 2013. Wszystkie prawa zastrzeżone.