



**RM**<sup>™</sup> **easiteach**<sup>™</sup>  
NEXT GENERATION

## Conteúdo

Opções de instalação .....	3
Instalação do DVD .....	3
Download do site .....	3
Instalando o RM™ Easiteach™ Next Generation .....	4
Instalando o pacote de recursos multimídia Corbis .....	10
Instalando o Texto para vozes de narração .....	12
Reiniciar .....	15
Desinstalando o RM™ Easiteach™ Next Generation .....	16
Requisitos técnicos.....	17
Suporte .....	18

## Opções de instalação

### Instalação do DVD

**Insira o DVD do RM™ Easiteach™ Next Generation no drive de DVD e o programa de instalação começará automaticamente.**

Se o instalador não começar automaticamente, abra 'Meu computador' e vá para o drive que contém o DVD. Abra o drive e clique duas vezes em setup.exe. Em seguida, siga as instruções abaixo, começando na seção 'Instalando o RM Easiteach Next Generation'.

### Download do site

Você pode baixar e instalar a última versão do Easiteach pelo site ([www.easilearn.com](http://www.easilearn.com)).

Assim que o aplicativo começar a instalação, siga as instruções abaixo, começando na seção 'Instalando o RM Easiteach Next Generation'.

## Instalando o RM™ Easiteach™ Next Generation

(Versão 1.5.0)

Caso você não tenha os pré-requisitos necessários para o RM™ Easiteach™ Next Generation instalados, será preciso instalar um ou mais dos seguintes aplicativos:

- Microsoft® .Net Framework 4 Client Profile
- Microsoft® Visual C++ 2010 Redistributable (10.0.40219.01)
- Microsoft® Windows® Image Acquisition Library Automation Layer (Windows® XP)
- Adobe® Flash Player v11.2 para navegadores que não sejam o Internet Explorer®
- K-Lite codec pack basic (9.1.0)
- Windows® Media Player 11 ou acima (Windows® XP)
- Windows® Media 9 Codec (Windows® XP)
- Codec de vídeo / áudio OGG (Windows® XP)
- Microsoft® DirectX 9 (Windows® XP)

Siga as instruções de instalação apresentadas na tela.

### Seleção de idioma

Selecione um idioma.



## Instalação

Selecione Install Now ou Custom Installation.



## Instalação personalizada

Se você selecionar Custom Install, escolha as opções que gostaria de instalar.

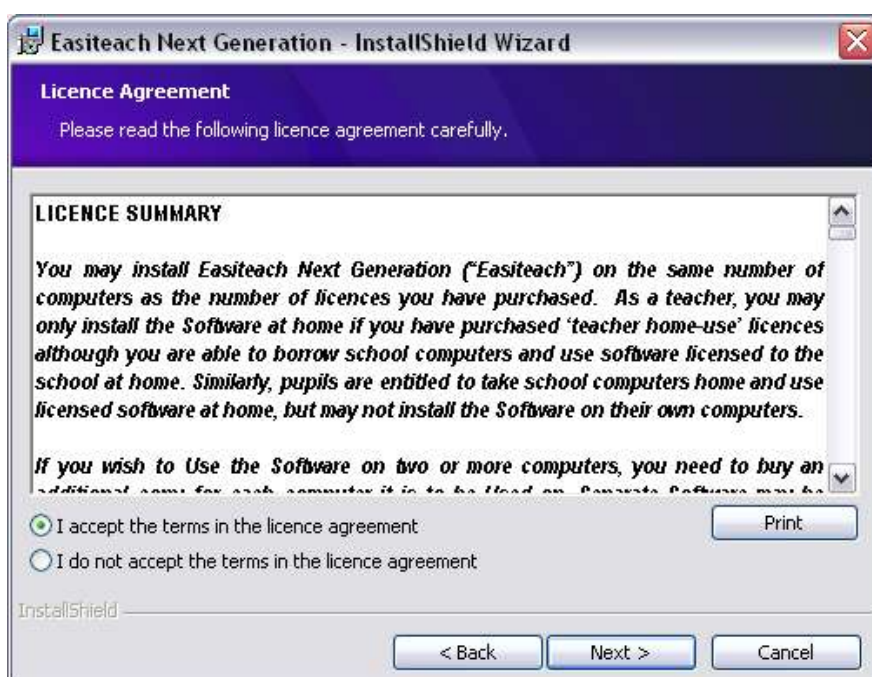


Bem-vindo ao Assistente de instalação do Easiteach Next Generation  
Clique em Avançar para continuar.



### Acordo de licença

Leia o resumo da licença e selecione 'Aceito os termos do acordo de licença'.





### Tamanho padrão de página

Para garantir que o RM™ Easiteach™ Next Generation seja exibido no melhor tamanho em seu computador, projetor ou quadro branco, é importante escolher um tamanho padrão de página. Selecione o tamanho padrão de página que deseja usar no menu suspenso.



### Local padrão da central de downloads

É importante escolher um local padrão para exibir os resultados mais relevantes ao seu local na central de downloads. Selecione seu local padrão do menu suspenso.



## Configuração personalizada

A janela Configuração personalizada será exibida.

- Assegure que os recursos que você deseja serão instalados clicando nos itens e marcando a caixa;
- Clique em Avançar para continuar.

Observe que a Descrição do recurso mostra quanto espaço é necessário em seu disco rígido para cada recurso.



Se você desejar alterar o local onde o RM™ Easiteach™ Next Generation será instalado selecione alterar e insira o novo local no campo apropriado na Pasta Alterar destino atual.



### Pronto para instalar o programa

- Clique em Instalar para continuar.



### Assistente de instalação concluído

Clique em Concluir para finalizar a instalação do RM™ Easiteach™ Next Generation.



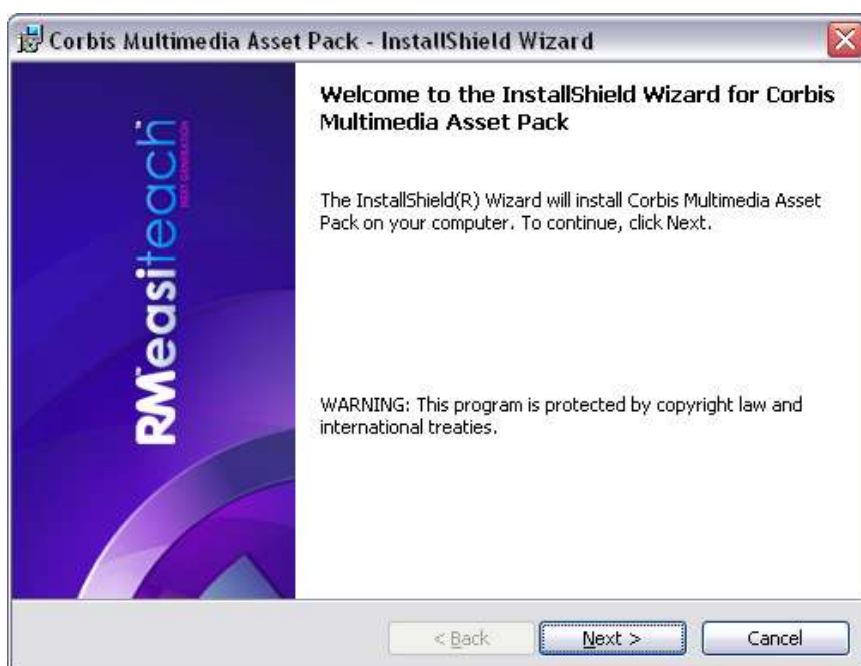
O Easiteach irá instalar um atalho na área de trabalho e também estará disponível para ser aberto indo para Iniciar > Todos os Programas > Easiteach Next Generation.

## Instalando o pacote de recursos multimídia Corbis

RM™ Easiteach™ Next Generation vem com uma variedade de recursos incluindo imagens e fotos. Esses recursos são instalados separadamente seguindo as instruções abaixo.

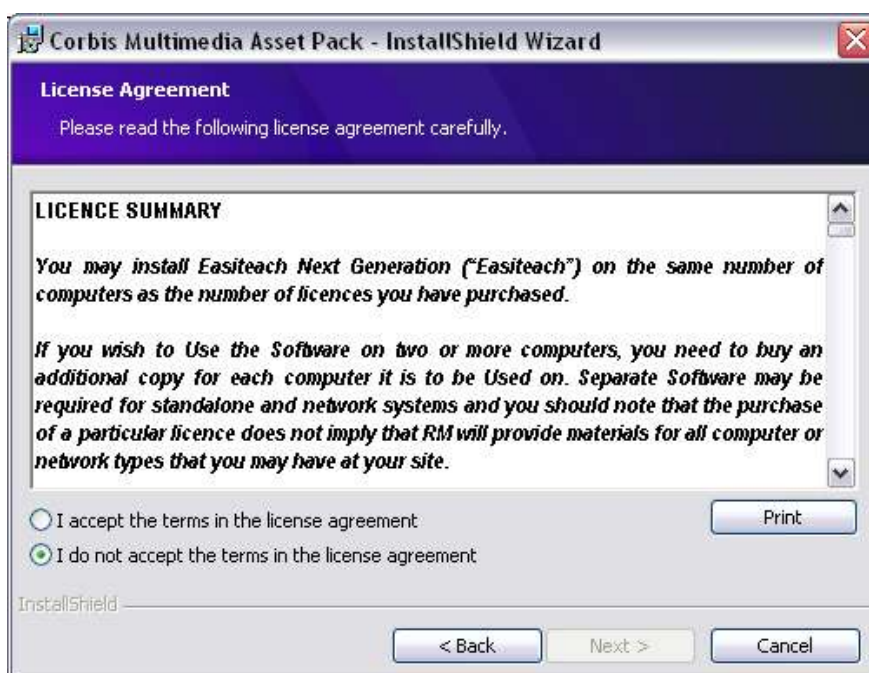
### Bem-vindo ao Assistente de instalação do Pacote de recursos multimídia Corbis

Clique em Avançar para continuar ou em Cancelar se deseja concluir a instalação futuramente.



### Acordo de licença (Pacote de recursos multimídia Corbis)

Leia o resumo da licença e selecione 'Aceito os termos do acordo de licença'.



### Pronto para instalar o programa (Pacote de recursos multimídia Corbis)

Clique em Instalar para continuar.



### Assistente de instalação concluído

Clique em Concluir para finalizar a instalação do Pacote de recursos multimídia Corbis.



## Instalando o Texto para vozes de narração

O RM™ Easiteach™ Next Generation é acompanhado por uma variedade de vozes para serem usadas no texto para a funcionalidade de narração. Essas vozes são instaladas separadamente seguindo as instruções abaixo.

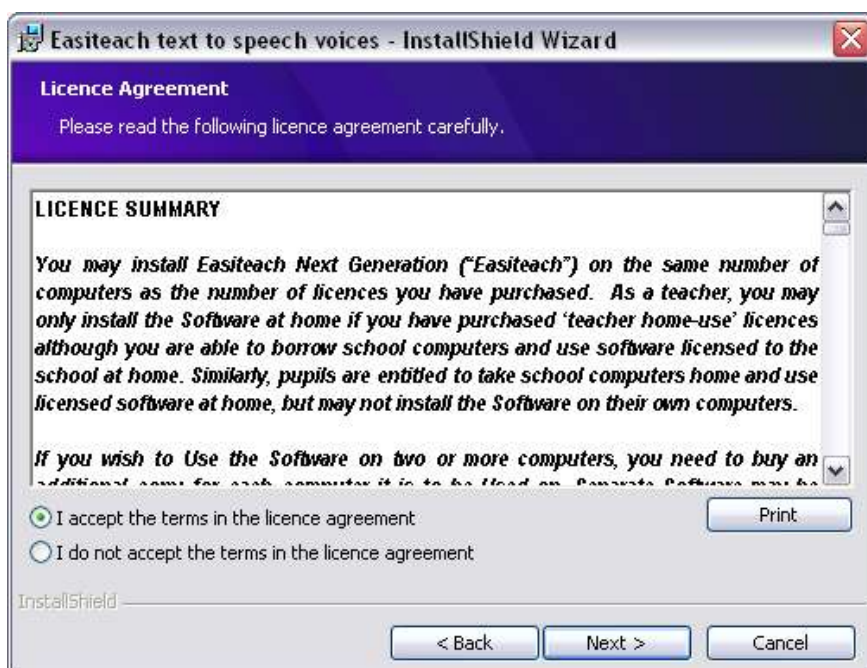
### Bem-vindo ao Assistente de instalação para o instalador de texto para vozes de narração

Clique em Avançar para continuar ou em Cancelar se deseja concluir a instalação futuramente.



### Acordo de licença (Texto para vozes de narração)

Leia o resumo da licença e selecione 'Aceito os termos do acordo de licença'.



## Configuração personalizada (instalador do Texto para vozes de narração)

Configuração personalizada (instalador do Texto para vozes de narração)

A janela Configuração personalizada será exibida. Você pode escolher até 2 vozes para instalação.



- Clique no botão ao lado de cada idioma desejado e selecione a opção apropriada.
- Clique em Avançar para continuar.

Observe que a Descrição do recurso mostra quanto espaço é necessário em seu disco rígido para cada recurso.



**Pronto para instalar o programa (instalador do Texto para vozes de narração)**  
Clique em Instalar para continuar.



**Assistente de instalação concluído**

Clique em Concluir para finalizar a instalação do Texto para vozes de narração.





A instalação foi concluída. Clique em OK.



## Reiniciar

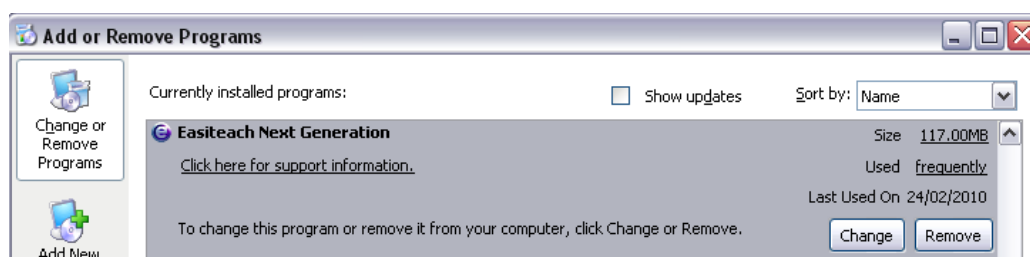
Assim que completar a instalação, será necessário reiniciar o computador. Se você receber essa solicitação, reinicie o computador antes de usar o Easiteach.



## Desinstalando o RM™ Easiteach™ Next Generation

Para desinstalar o aplicativo, vá para o menu Iniciar > Painel de Controle. Selecione a opção Adicionar ou remover programas.

Na janela Adicionar ou remover programas, realce o RM Easiteach Next Generation. Dois botões selecionados serão exibidos, Alterar e Remover.



Clique em Remover. Uma mensagem de confirmação será exibida.



Selecione Ok.

Diversas mensagens serão exibidas, confirmando que a remoção está acontecendo e o tempo que levará para que seja concluída. Assim que estiver desinstalado, o RM Easiteach Next Generation não constará mais na tela Adicionar ou remover programas. Observe que isso pode levar um tempo, pois há uma quantidade considerável de recursos a serem removidos.

## Requisitos técnicos

O hardware e o software mínimos recomendados para usar o RM™ Easiteach™ Next Generation são:

	Mínimo	Recomendado
Sistema operacional	Computadores autônomos usando Windows® XP SP3 (32 Bit), Windows Vista™ SP2 (32 ou 64 Bit), Windows® 7 (32 ou 64 Bit) ou Windows® 8 (32 ou 64 Bit)  Mac OS 10.6.8, 10.7.2 (Intel)	Computadores pessoais com , Windows® 7 (32 ou 64 Bit) ou Windows® 8 (32 ou 64 Bit)
Processador	Windows: 1.8GHz+  Mac: 2GHz+	Windows: 2.5GHz+  Mac: 3.06 GHz+
Memória	Windows: 512MB  Mac: 2GB	Windows: 1GB  Mac: 4GB
Armazenamento	Windows: 500MB  Mac: 10GB	Windows: 1GB  Mac: 10GB
Placa de vídeo	64MB	256MB
Tela	1024x768	1024x768 ou acima

Os seguintes pré-requisitos são necessários para Windows®:

Microsoft .Net Framework 4 Client Profile

Microsoft® Visual C++ 2010 Redistributable (10.0.40219.01)

Adobe® Flash Player v11.2 for non-Internet Explorer® browsers

K-Lite codec pack basic (9.1.0)

Windows® Media Player 11 or above (Windows® XP)

Windows® Media 9 Codec (Windows® XP)

OGG Video/Audio Codec (Windows® XP)

Microsoft® Windows® Image Acquisition Library Automation Layer (Windows® XP)

Microsoft® DirectX 9 (Windows® XP)

Os seguintes pré-requisitos são necessários para Mac:

XiphQT(decoders).component v 0.1.9

XiphQT.component v 0.1.9

ffmpeg2theora v 0.27

Adobe® Flash Player v 11

Flip4Mac

## Suporte

Se você precisar de suporte quando estiver usando Easiteach, veja este guia para ver se ele responderá a sua consulta. Este guia também pode ser acessado a partir do menu 'e', selecionando a opção Ajuda. Para mais ajuda e suporte técnico, pode visitar o website do Easiteach ou contate o Suporte. Para obter ajuda online, visite [www.easiteach.com/support](http://www.easiteach.com/support). O site fornece informações em uma variedade de idiomas.

Para algumas regiões, contamos com assistências no próprio país. Visite [www.easiteach.com/support](http://www.easiteach.com/support) para maiores informações.

Como alternativa, entre em contato com a empresa que forneceu Easiteach.

Easiteach é uma marca registrada da RM Education Ltd no Reino Unido.

Copyright© RM Education Ltd 2013. Todos os direitos reservados.