



**RM**<sup>™</sup> **easiteach**<sup>™</sup>  
NEXT GENERATION

Ghid de instalare

## Cuprins

Opțiuni de instalare.....	3
Instalarea RM™ Easiteach™ Next Generation .....	4
Instalarea pachetului de active multimedia Corbis.....	10
Instalarea vocilor pentru textul vorbit .....	12
Dezinstalarea RM™ Easiteach™ Next Generation .....	16
Cerințe tehnice.....	17
Asistență.....	18

## Opțiuni de instalare

### Instalarea de pe DVD

**Inserați DVD-ul RM™ Easiteach™ Next Generation în unitatea de DVD-uri și programul de instalare va porni automat.**

Dacă programul de instalare nu pornește automat, deschideți „My computer“ (Computerul meu) și navigați la unitatea care conține DVD-ul. Deschideți unitatea și faceți dublu clic pe setup.exe. Apoi urmați instrucțiunile de mai jos, pornind de la secțiunea „Instalarea RM Easiteach Next Generation“.

### Descărcarea de pe site-ul Web

Puteți să descărcați și să instalați ultima versiune Easiteach de pe site-ul web Easilearn ([www.easilearn.com](http://www.easilearn.com)).

După ce începe instalarea aplicației, urmați instrucțiunile de mai jos, începând de la secțiunea „Instalarea RM Easiteach Next Generation“

## Instalarea RM™ Easiteach™ Next Generation

(Versiunea 1.5.0)

Dacă nu aveți instalate toate elementele necesare, s-ar putea să apară un prompt care să vă ceară să instalați una sau mai multe dintre următoarele aplicații:

- Microsoft® .Net Framework 4 Client Profile
- Microsoft® Visual C++ 2010 Redistributable (10.0.40219.01)
- Microsoft® Windows® Image Acquisition Library Automation Layer (Windows® XP)
- Adobe® Flash Player v11.2 pentru alte browsere decât Internet Explorer®
- K-Lite codec pack basic (9.1.0)
- Windows® Media Player 11 sau superior (Windows® XP)
- Windows® Media 9 Codec (Windows® XP)
- OGG Video / Audio Codec (Windows® XP)
- Microsoft® DirectX 9 (Windows® XP)

Urmați instrucțiunile de instalare indicate pe ecran.

### Selectarea limbii

Selectați o limbă.



## Instalare

Selectați Instalare acum sau Instalare personalizată.



## Instalare personalizată

Dacă este selectată opțiunea Instalare personalizată, bifați opțiunile pe care doriți să le instalați.



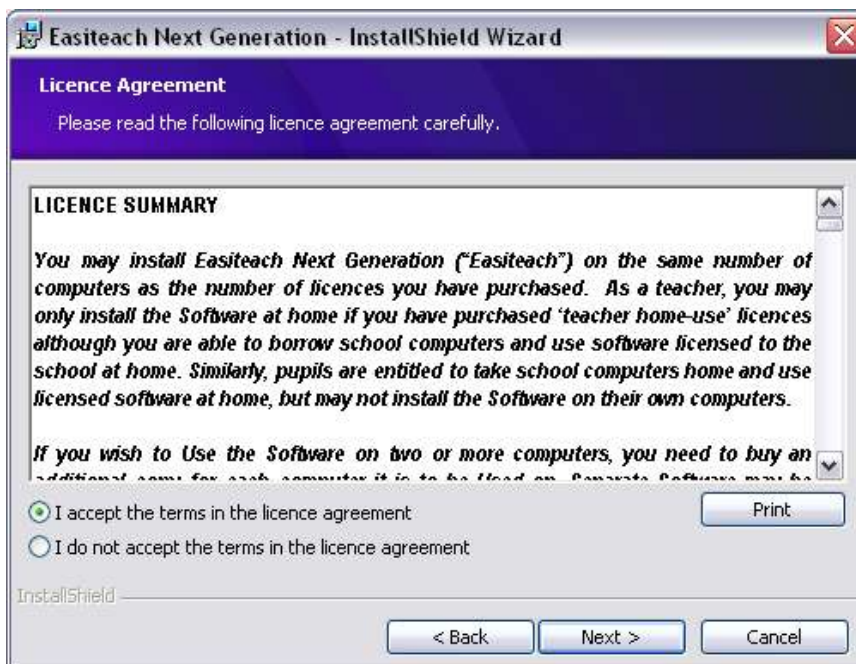
Bine ați venit la Asistentul InstallShield pentru Easiteach Next Generation

Faceți clic pe Următor pentru a continua.



### Acord de licență

Vă rugăm să citiți rezumatul licenței și să selectați „Accept termenii din acordul de licență“.



### Dimensiunile implicite ale paginii

Pentru a vă asigura că RM™ Easiteach™ Next Generation este afișat la dimensiunile optime pentru computerul, proiectorul sau tabla dvs. albă interactivă, este important să alegeți dimensiunile implicite ale paginii. Selectați din meniul vertical dimensiunile implicite ale paginii pe care doriți să le utilizați.



### Setări regionale implicite pentru centrul de descărcare

Pentru a afișa în centrul de descărcare rezultatele cele mai relevante pentru locația dvs., este important să alegeți setările regionale implicite. Selectați setările regionale implicite din meniul vertical.



## Configurare personalizată

Va fi afișată fereastra Configurare personalizată.

- Asigurați-vă că sunt instalate caracteristicile necesare prin efectuarea unui clic pe element și selectarea bifei;
- Faceți clic pe Următor pentru a continua.

Rețineți că Descrierea caracteristicii arată cât de mult spațiu este necesar pe unitatea de hard-disc pentru fiecare caracteristică.



Dacă doriți să schimbați locul în care este instalat RM™ Easiteach™ Next Generation, selectați Schimbare și introduceți noua locație în câmpul corespunzător din folderul Schimbare destinație curentă.



### Pregătirea pentru instalarea programului

- Faceți clic pe Instalare pentru a continua.



### Asistentul InstallShield a terminat

- Faceți clic pe Terminare pentru a completa instalarea RM™ Easiteach™ Next Generation.



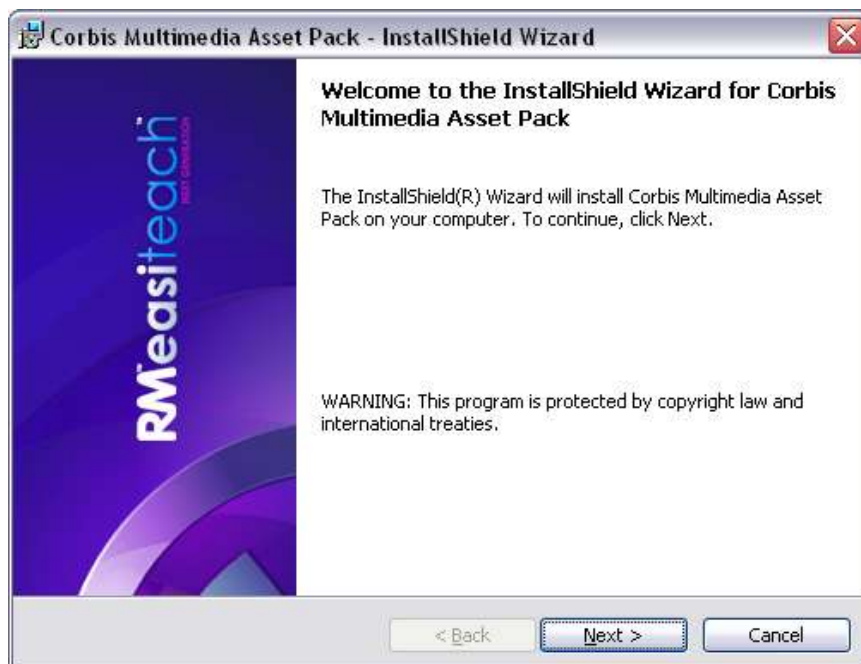
Easiteach va fi instalat cu o comandă rapidă pe desktop; de asemenea, poate fi deschis navigând la Start > All Programs (Toate programele) > Easiteach Next Generation.

## Instalarea pachetului de active multimedia Corbis

RM™ Easiteach™ Next Generation este furnizat cu un set de active, inclusiv imagini și fotografii. Aceste active se instalează separat urmând instrucțiunile de mai jos.

### Bine ați venit la asistentul InstallShield pentru pachetul de active multimedia Corbis

- Faceți clic pe Următor pentru a continua sau pe Revocare pentru a termina instalarea la o dată ulterioară.



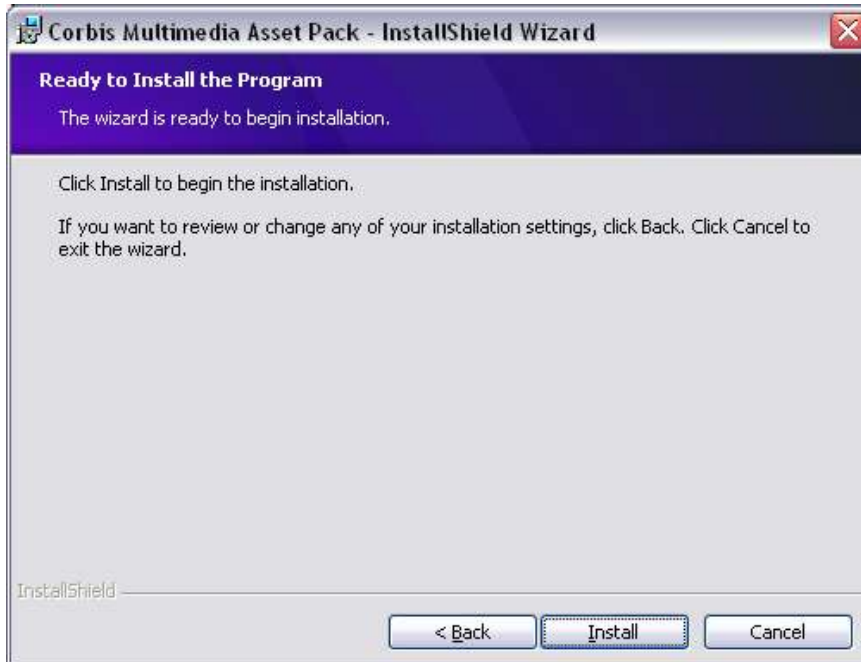
### Acordul de licență (pachetul de active multimedia Corbis)

Vă rugăm să citiți rezumatul licenței și să selectați „Accept termenii din acordul de licență”.



### Pregătirea pentru instalarea programului (pachetul de active multimedia Corbis)

- Faceți clic pe Instalare pentru a continua.



### Asistentul InstallShield a terminat

- Faceți clic pe Terminare pentru a completa instalarea pachetului de active multimedia Corbis.

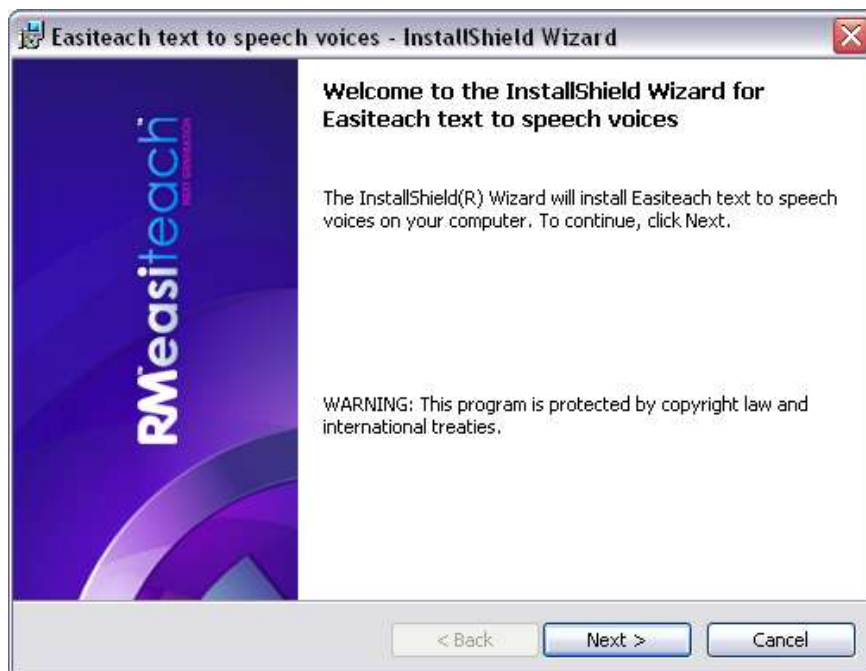


## Instalarea vocilor pentru textul vorbit

RM™ Easiteach™ Next Generation este furnizat cu o mare diversitate de voci, folosite în cadrul funcției de text vorbit. Aceste voci se instalează separat urmând instrucțiunile de mai jos.

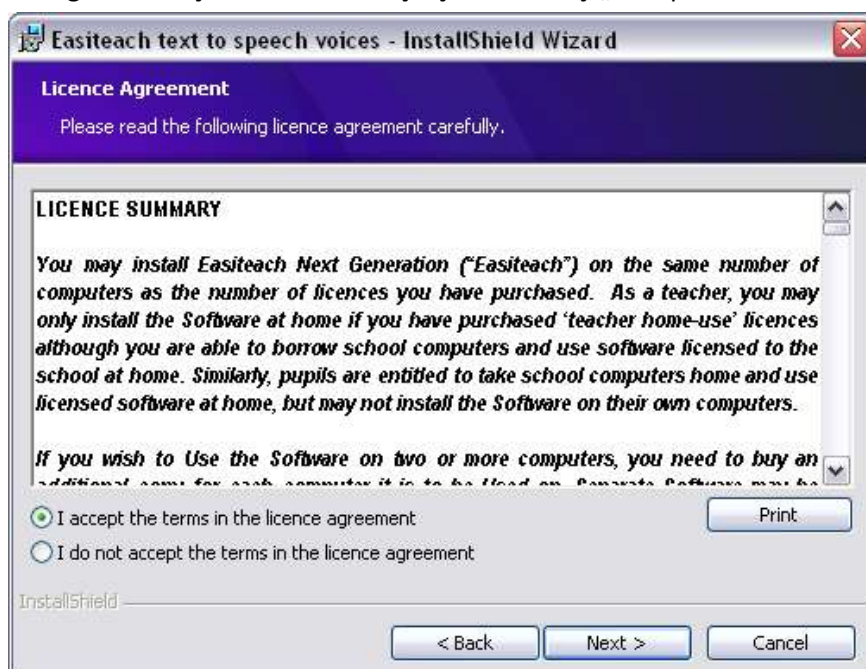
### Bine ați venit la asistentul InstallShield pentru programul de instalare a vocilor pentru textul vorbit

Faceți clic pe Următor pentru a continua sau pe Revocare pentru a termina instalarea la o dată ulterioară.



### Acord de licență (programul de instalare a vocilor pentru textul vorbit)

Vă rugăm să citiți rezumatul licenței și să selectați „Accept termenii din acordul de licență“.



### Configurare personalizată (programul de instalare a vocilor pentru textul vorbit)

Va fi afișată fereastra Configurare personalizată. Puteți opta pentru instalarea a maximum 2 voci.



- Faceți clic pe butonul din dreapta al fiecărei limbi dorite și selectați opțiunea corespunzătoare.
- Faceți clic pe Următor pentru a continua.

Descrierea caracteristicii arată cât de mult spațiu este necesar pe unitatea de hard-disc pentru fiecare caracteristică.

### Pregătirea pentru instalarea programului (programul de instalare a vocilor pentru textul vorbit)

- Faceți clic pe Instalare pentru a continua.



### Asistentul InstallShield a terminat

- Faceți clic pe Terminare pentru a completa instalarea vocilor pentru textul vorbit.



Acum instalarea este completă. Faceți clic pe OK.



## Repornire

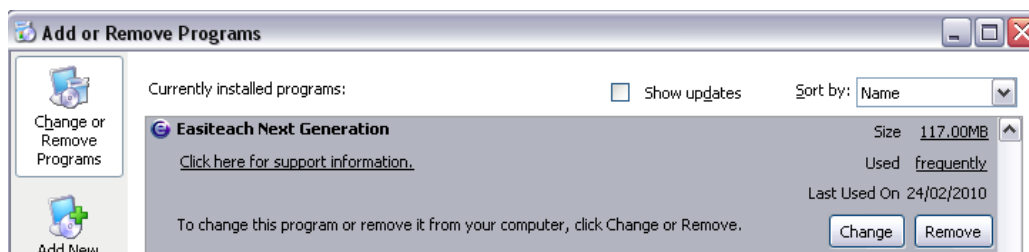
După ce ați terminat instalarea, s-ar putea să apară un prompt care să vă ceară să reporniți computerul. Dacă apare acest prompt, reporniți computerul înainte de a încerca să utilizați Easiteach.



## Dezinstalarea RM™ Easiteach™ Next Generation

Pentru a dezinstala aplicația, navigați la meniul Start > Control Panel (Panou de control). Selectați opțiunea Adăugare sau eliminare programe.

- În cadrul ferestrei Adăugare sau eliminare programe, selectați Easiteach Next Generation, astfel încât acesta să fie evidențiat. Atunci când este evidențiat, sunt afișate două butoane: Modificare și Eliminare.



- Faceți clic pe Eliminare. Va fi afișat un mesaj de confirmare.



- Selectați OK.

Vor fi afișate mai multe mesaje diverse, care confirmă că are loc eliminarea și indică timpul necesar pentru a efectua aceasta. După ce a fost dezinstalat, Easiteach Next Generation nu va mai apărea pe afișajul Adăugare sau eliminare programe. Rețineți că aceasta poate dura ceva timp, deoarece există o cantitate considerabilă de active care trebuie eliminate.



## Cerințe tehnice

Cerințele minime și recomandate privind hardware-ul și software-ul necesare pentru utilizarea RM™ Easiteach™ Next Generation sunt:

	Minimum	Recomandat
Sistem de operare	Computere autonome care folosesc Windows® XP SP3 (32 biți), Windows Vista™ SP2 (32 sau 64 biți), Windows® 7 (32 sau 64 biți) sau Windows® 8 (32 sau 64 biți) Mac OS 10.6.8, 10.7.2 (Intel)	Computere autonome care folosesc Windows® 7 (32 sau 64 biți) sau Windows® 8 (32 sau 64 biți)
Procesor	Windows: peste 1,8 GHz Mac: peste 2 GHz	Windows: peste 2,5 GHz Mac: peste 3,06 GHz
Memorie	Windows: 512 MB Mac: 2 GB	Windows: 1 GB Mac: 4 GB
Capacitate de stocare	Windows: 500 MB Mac: 10 GB	Windows: 1 GB Mac: 10 GB
Placă grafică	64 MB	256 MB
Ecran	1024x768	1024x768 sau superior

### Pentru Windows® sunt necesare următoarele:

Microsoft® .Net Framework 4 Client Profile  
 Microsoft® Visual C++ 2010 Redistributable (10.0.40219.01)  
 Adobe® Flash Player v11.2 pentru alte browsere decât Internet Explorer®  
 K-Lite codec pack basic (9.1.0)  
 Windows® Media Player 11 sau superior (Windows® XP)  
 Windows Media 9 Codec (Windows® XP)  
 OGG Video / Audio Codec (Windows® XP)  
 Microsoft® Windows® Image Acquisition Library Automation Layer (Windows® XP)  
 Microsoft® DirectX 9 (Windows® XP)

### Pentru Mac sunt necesare următoarele:

XiphQT(decoders).component v 0.1.9  
 XiphQT.component v 0.1.9  
 ffmpeg2theora v 0.27  
 Adobe® Flash Player v 11  
 Flip4Mac

## Asistență

Dacă aveți nevoie de asistență pentru a utiliza Easiteach, căutați în acest ghid pentru a vedea dacă are un răspuns pentru întrebarea dvs. Acest ghid poate fi accesat de asemenea din meniul „e”, selectând opțiunea Ajutor. Pentru ajutor și asistență tehnică suplimentare, puteți vizita site-ul web Easiteach sau puteți contacta Asistența. Pentru a obține ajutor on-line, vizitați [www.easiteach.com/support](http://www.easiteach.com/support). Site-ul web conține informații în diverse limbi.

Pentru anumite regiuni oferim asistență locală. Vă rugăm vizitați [www.easiteach.com/support](http://www.easiteach.com/support) pentru detalii.

Ca alternativă, contactați compania care v-a furnizat Easiteach.

Easiteach este o marcă înregistrată a RM Education Ltd în Marea Britanie.

Copyright © RM Education Ltd 2013. Toate drepturile rezervate.