



**RM<sup>TM</sup>easiteach<sup>TM</sup>**  
NEXT GENERATION

நிறுவல் வழிகாட்டி

## உள்ளடக்கம்

நிறுவுதல் விருப்பங்கள்.....	3
DVD மூலம் நிறுவுதல் .....	3
வலைத்தளப் பதிவிறக்கம் .....	3
RM™ Easiteach™ Next Generation ஐ நிறுவுதல் .....	4
Corbis மல்டிமீடியா உடைமைக் கட்டை நிறுவுதல் .....	11
உரையிலிருந்து பேச்சு குரல்களை நிறுவுதல்.....	14
மறுதொடக்கம் .....	17
RM™ Easiteach™ Next Generation ஐ நிறுவல்நீக்கம் செய்தல் .....	18
தொழில்நுட்ப தேவைகள்.....	19
உதவிக்கு.....	20

## நிறுவுதல் விருப்பங்கள்

### DVD மூலம் நிறுவுதல்

**Insert the RM™ Easiteach™ Next Generation DVD ஐ DVD டிரைவில் செருகவும், நிறுவுதல் நிரல் தானாக தொடங்கும்.**

நிறுவி தானாக தொடங்கவில்லை என்றால், 'My Computer' ஐத் திறந்து, டிவிடி இருக்கும் டிரைவுக்கு செல்லவும். டிரைவைத் திறந்து, setup.exe ஐ இருகிளிக் செய்யவும். பின்வரும் கீழே தரப்பட்டுள்ள வழிமுறைகளைப் பின்பற்றவும். இது 'RM Easiteach Next Generation ஐ நிறுவுதல்' என்பதுடன் தொடங்குகிறது.

### வலைத்தளப் பதிவிறக்கம்

Easiteachன் நவீன பதிப்பை நீங்கள் Easyteach வலைத்தளத்திலிருந்து ([www.easilearn.com](http://www.easilearn.com)) பதிவிறக்கம் செய்து நிறுவிக்கொள்ள முடியும்.

பயன்பாடு நிறுவ தொடங்கியதும், கீழே உள்ள வழிமுறைகளைப் பின்பற்றவும். இது 'RM Easiteach Next Generation ஐ நிறுவுதல்' என்பதுடன் தொடங்குகிறது.

## RM™ Easiteach™ Next Generation ஐ நிறுவுதல்

பதிப்பு 1.5.0

முன் தேவைகள் அனைத்தும் உங்களிடம் முன்பே நிறுவப்பட்டிருக்காவிட்டால், பின்வருவதில் ஒன்று அல்லது மேற்பட்ட பயன்பாடுகளை நிறுவுமாறு கேட்கப்படுவீர்கள்:

- Microsoft® .Net Framework 4 Client Profile
- Microsoft® Visual C++ 2010 Redistributable (10.0.40219.01)
- Microsoft® Windows® Image Acquisition Library Automation Layer (Windows® XP)
- Internet Explorer® அல்லாத உலாவிகளுக்கு Adobe® Flash Player v11.2
- K-Lite codec pack basic (9.1.0)
- Windows® Media Player 11 அல்லது அதைவிட அதிகம் (Windows® XP)
- Windows Media 9 கோடெக் (Windows® XP)
- OGG வீடியோ/ஆடியோ கோடெக் (Windows® XP)
- Microsoft® DirectX 9 (Windows® XP)

திரையில் வழங்கப்பட்டுள்ள நிறுவுதல் வழிமுறைகளைப் பின்பற்றவும்.

### மொழித் தேர்வு

ஒரு மொழியைத் தேர்ந்தெடுக்கவும்.



### நிறுவுதல்

இப்போதே நிறுவு அல்லது தனிப்பயன் நிறுவுதல் என்பதில் ஒன்றைத் தேர்ந்தெடுக்கவும்.



### தனிப்பயன் நிறுவுதல்

தனிப்பயன் நிறுவுதல் தேர்ந்தெடுக்கப்பட்டால், நீங்கள் நிறுவ விரும்பும் விருப்பங்களைத் தேர்ந்தெடுக்கவும்.

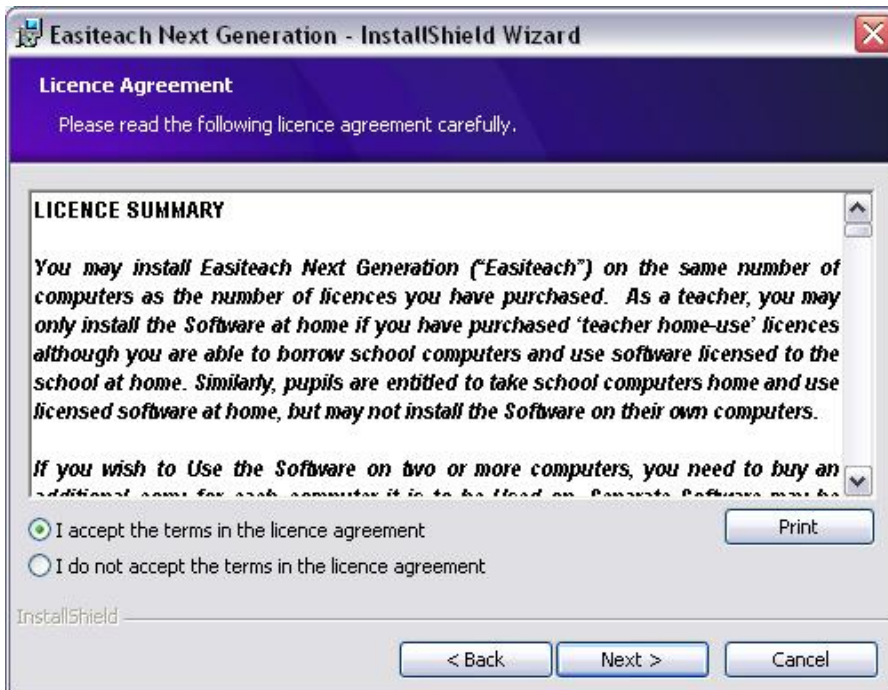


**Easiteach Next Generation க்கான InstallShield வழிகாட்டிக்கு வரவேற்கிறோம்**  
தொடர்வதற்கு அடுத்து என்பதைக் கிளிக் செய்யவும்.



**உரிம ஒப்பந்தம்**

உரிமத்தின் சுருக்கத்தைப் படித்து, 'இந்த உரிம ஒப்பந்தத்தில் உள்ள விதிமுறைகளை நான் ஏற்கிறேன்' என்பதைத் தேர்ந்தெடுக்கவும்.



**இயல்புநிலை பக்க அளவு**

உங்கள் கணினி, புரொஜெக்டர் அல்லது இண்ட்ராக்டிவ் ஒயிட்போர்டு ஆகியவற்றுக்கு ஏற்ற அளவை RM™ Easiteach™ Next Generation காண்பிக்கிறது என்பதை உறுதிப்படுத்த, ஒரு இயல்புநிலை பக்க அளவைத் தேர்ந்தெடுக்கவும். கீழ்தோன்றும் மெனுவிலிருந்து நீங்கள் பயன்படுத்த விரும்பும் இயல்புநிலை பக்க அளவைத் தேர்ந்தெடுக்கவும்.



இயல்புநிலை பதிவிறக்க மைய பகுதி  
பதிவிறக்க மையத்தில், உங்கள் பகுதியோடு முக்கியத் தொடர்புடைய முடிவுகளைக்  
காண்பிப்பதற்காக, இயல்புநிலை பகுதியைத் தேர்வு செய்வது முக்கியமானது. கீழ்த்தோன்றும்  
மெனுவிலிருந்து உங்கள் பகுதியைத் தேர்ந்தெடுக்கவும்.





### தனிப்பயன் அமைவு

தனிப்பயன் அமைவு சாளரம் காண்பிக்கப்படும்.

- உங்களுக்குத் தேவையான அம்சங்களை அதன்மீது கிளிக் செய்து டிக் மார்க்கை தேர்ந்தெடுத்து உறுதி செய்யவும்.
- தொடர்வதற்கு அடுத்து என்பதை கிளிக் செய்யவும்.

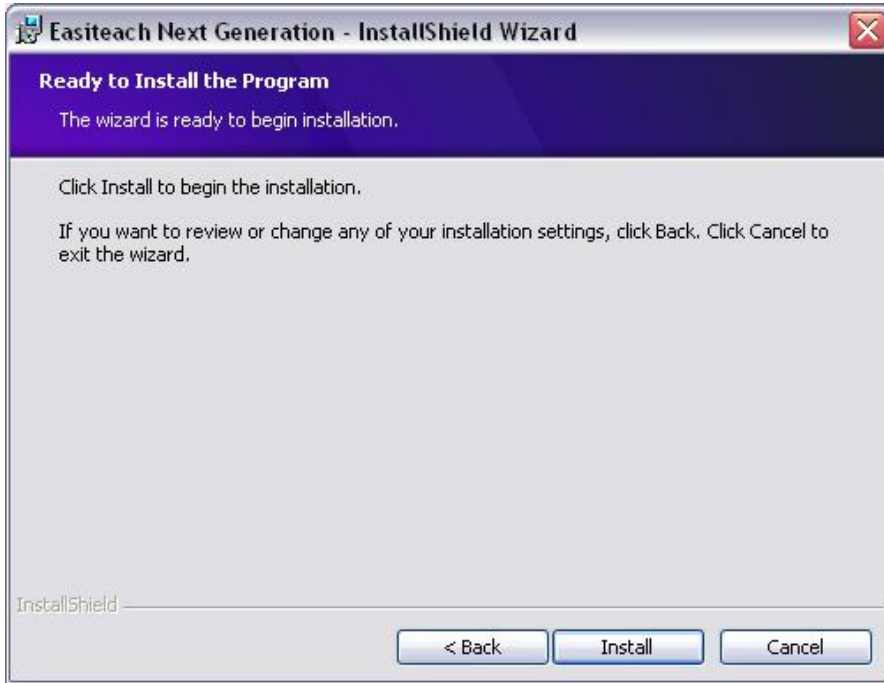
ஒவ்வொரு அம்சத்திற்கும் எவ்வளவு இடம் தேவை என்பதை அம்சத்தின் விளக்கம் (Feature Description) என்பதன் கீழ் காணலாம்.



ஆனது எங்கு நிறுவப்பட வேண்டும் என்பதை நீங்கள் மாற்ற விரும்பினால், மாற்று என்பதைத் தேர்ந்தெடுத்து, நடப்பு இலக்கு இருப்பிடத்தை மாற்று என்பதில் புதிய இருப்பிடத்தை உள்ளிடவும்.

நிரலை நிறுவுவதற்கு தயார்

- தொடர்வதற்கு நிறுவு என்பதைக் கிளிக் செய்யவும்.



InstallShield வழிகாட்டி முடிந்தது

- RM™ Easiteach™ Next Generation ஐ நிறுவுதலை முடிப்பதற்கு முடிந்தது என்பதைக் கிளிக் செய்யவும்.



உங்கள் டெஸ்க்டாப்பில் Easiteach தானாகவே ஒரு குறுக்குவழியை உருவாக்கும், மேலும் அது Start > All Programs > Easiteach Next Generation என்றவாறு செல்வதன் மூலம் அடையப்படலாம்.

## Corbis மல்டிமீடியா உடைமைக் கட்டை நிறுவுதல்

RM™ Easiteach™ Next Generation ஆனது உருவங்களையும் படங்களையும் உள்ளடக்கிய உடைமைத் தொடர்களைக் கொண்டு வருகிறது. இந்த உடைமைகள் கீழ்க்காணும் விதிமுறைகளைப் பின்பற்றித் தனித்தனியாக நிறுவப்படும்.

**Corbis மல்டிமீடியா உடைமைக் கட்டிற்கான Install Shield வழிகாட்டிக்கு வரவேற்கிறோம்**

- தொடர்வதற்கு அடுத்து என்பதைக் கிளிக் செய்யவும், அல்லது பின்னர் நிறுவுதலை முடிக்க விரும்பினால் ரத்து என்பதைக் கிளிக் செய்யவும்.



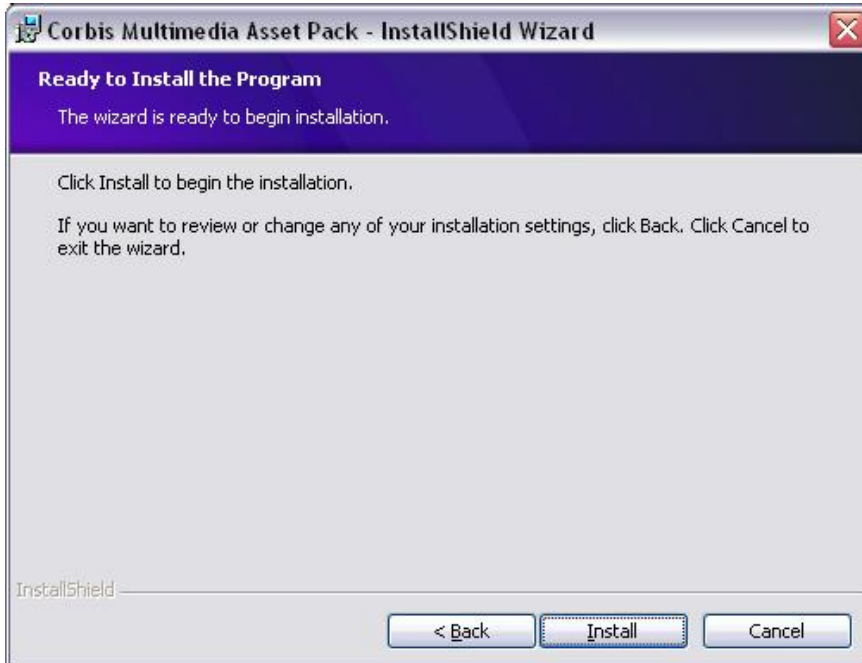
உரிம ஒப்பந்தம் (Corbis மல்டிமீடியா உடைமைக் கட்டு)

உரிமத்தின் சுருக்கத்தைப் படித்து, 'இந்த உரிம ஒப்பந்தத்தில் உள்ள விதிமுறைகளை நான் ஏற்கிறேன்' என்பதைத் தேர்ந்தெடுக்கவும்.



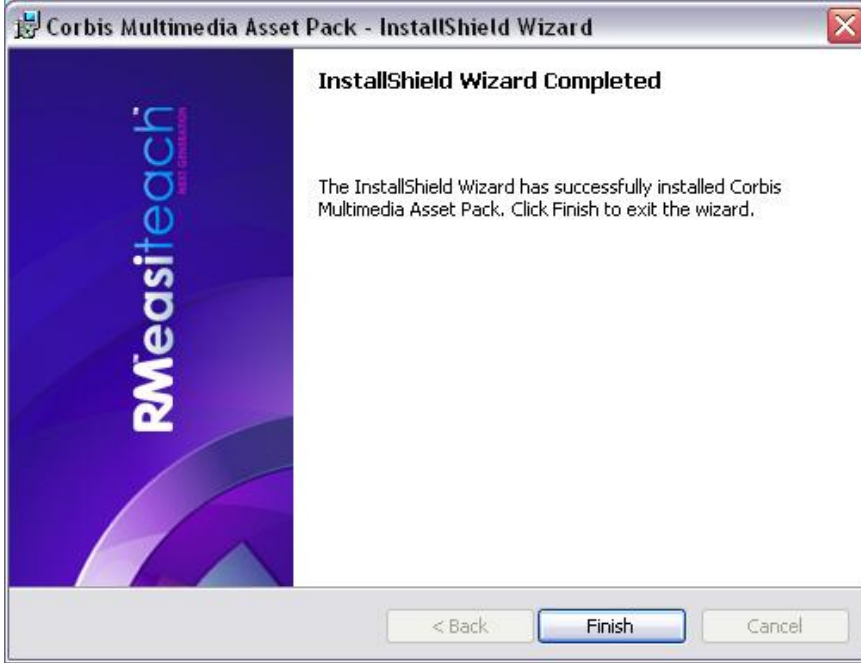
நிரலை நிறுவுவதற்குத் தயார் (Corbis மல்டிமீடியா உடைமைக் கட்டு)

- தொடர்வதற்கு நிறுவு என்பதைக் கிளிக் செய்யவும்.



## InstallShield வழிகாட்டி முடிந்தது

- Corbis மல்டிமீடியா உடைமைக் கட்டு நிறுவுதலை முடிப்பதற்கு முடிந்தது என்பதைக் கிளிக் செய்யவும்.



## உரையிலிருந்து பேச்சு குரல்களை நிறுவுதல்

RM™ Easiteach™ Next Generation இல் பலவகையான குரல்கள் உள்ளன, அவற்றை உரையிலிருந்து பேச்சு பயன்பாட்டில் பயன்படுத்தலாம். இந்த குரல்கள் பின்வரும் வழிகாட்டுதல்களைப் பயன்படுத்தி தனியாக நிறுவப்பட வேண்டும்.

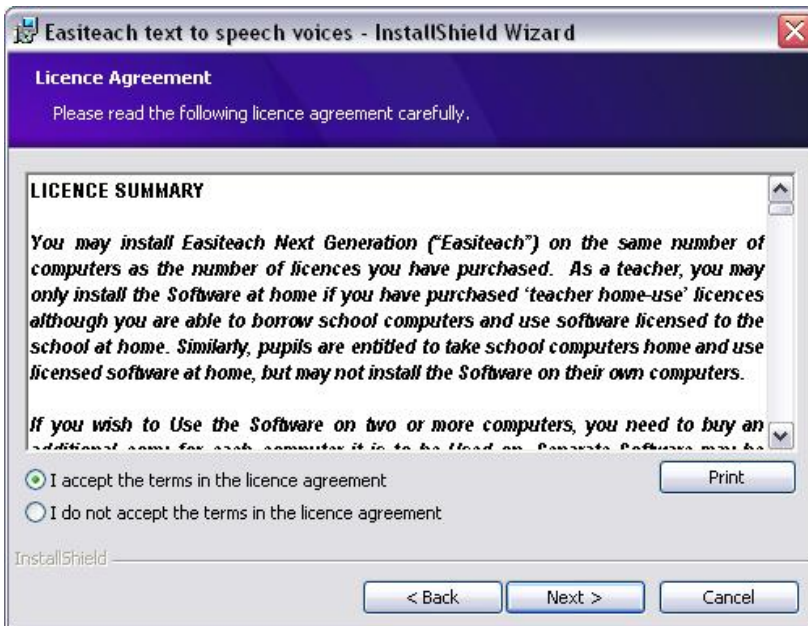
உரையிலிருந்து பேச்சுக்கான குரல்கள் நிறுவிக்கான InstallShield வழிகாட்டிக்கு வரவேற்கிறோம்

தொடர்வதற்கு அடுத்து என்பதைக் கிளிக் செய்யவும், அல்லது பின்னர் நிறுவுதலை முடிக்க விரும்பினால் ரத்து என்பதைக் கிளிக் செய்யவும்.



உரிம ஒப்பந்தம் (பேச்சிலிருந்து உரைக்கான குரல்கள் நிறுவி)

உரிமத்தின் சுருக்கத்தைப் படித்து, 'இந்த உரிம ஒப்பந்தத்தில் உள்ள விதிமுறைகளை நான் ஏற்கிறேன்' என்பதைத் தேர்ந்தெடுக்கவும்.



விருப்ப அமைவு (உரையிலிருந்து பேச்சு குரல்கள் நிறுவி)

விருப்ப அமைவு சாளரம் காண்பிக்கப்படும். நிறுவுவதற்காக நீங்கள் 2 பேச்சுக் குரல்கள் வரைத் தேர்ந்தெடுத்துக் கொள்ள முடியும்.



- உங்களுக்குத் தேவையான ஒவ்வொரு மொழிக்கு முன்னாலும் இருக்கும் பொத்தானைக் கிளிக் செய்து, தேவையான விருப்பத்தைத் தேர்வு செய்யவும்.
- தொடர்வதற்கு அடுத்து என்பதைக் கிளிக் செய்யவும்.

ஒவ்வொரு அம்சத்திற்கும் எவ்வளவு இடம் தேவை என்பதை அம்சத்தின் விளக்கம் (Feature Description) என்பதன் கீழ் காணலாம்.

நிரலை நிறுவுவதற்கு தயார் (உரையிலிருந்து பேச்சுக்கான குரல்கள்)

- தொடர்வதற்கு நிறுவு என்பதைக் கிளிக் செய்யவும்.



InstallShield வழிகாட்டி முடிந்தது

- கோப்பு தொகுப்பை நிறுவுதலை முடிப்பதற்கு முடிந்தது என்பதைக் கிளிக் செய்யவும்.





இப்போது நிறுவுதல் முடிந்தது. சரி என்பதைக் கிளிக் செய்யவும்.



### மறுதொடக்கம்

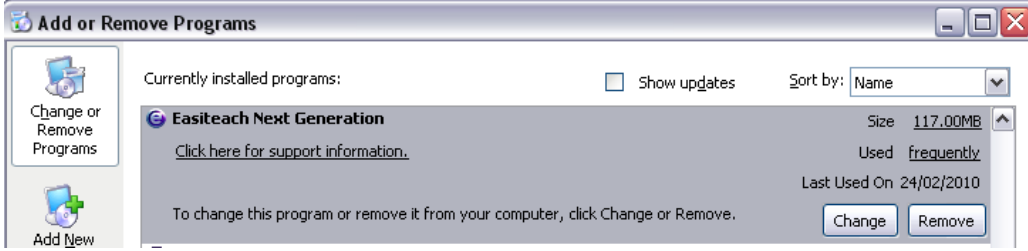
உங்கள் நிறுவலை முடித்தவுடன், உங்கள் கணினியை மறுதொடக்கம் செய்யுமாறு கேட்கப்படலாம். அவ்வாறு கேட்கப்பட்டால், Easiteach ஐப் பயன்படுத்த தொடங்குவதற்கு முன்பு கணினியை மறுதொடக்கம் செய்யவும்.



## RM™ Easiteach™ Next Generation ஐ நிறுவல்நீக்கம் செய்தல்

இந்த பயன்பாட்டை நிறுவல்நீக்கம் செய்ய, Start மெனு > Control Panel க்கு சென்று, Add or Remove Programs விருப்பத்தை தேர்ந்தெடுக்கவும்.

- Add or Remove Programs சாளரத்தில், Easiteach Next Generation ஐத் தேர்ந்தெடுக்கவும், இதனால் அது தனிப்படுத்தப்படும். அப்போது Change மற்றும் Remove ஆகிய இரண்டு பொத்தான்கள் காண்பிக்கப்படும்.



- Remove என்பதைக் கிளிக் செய்யவும். ஒரு உறுதிப்படுத்தல் செய்தி காண்பிக்கப்படும்.



- சரி என்பதைத் தேர்ந்தெடுக்கவும்.

அதன்பின்னர், அகற்றுதல் நடப்பதை உறுதிசெய்யுமாறு பல வேறுபட்ட செய்திகள் காண்பிக்கப்படும். இது நிறுவல் நீக்கப்பட்டதும், Easiteach Next Generation ஆனது இனிமேல் Add or Remove Programs காட்சியில் பட்டியலிடப்படாது. ஏராளமான கோப்புகள் இந்த செயல்முறை முழுமையாக நிறைவடைய நீண்டநேரம் ஆகக்கூடும் என்பதை நினைவில் கொள்ளவும்.

## தொழில்நுட்ப தேவைகள்

RM™ Easiteach™ Next Generation ஐப் பயன்படுத்துவதற்கான குறைந்தபட்ச மற்றும் பரிந்துரைக்கப்படும் வன்பொருள் மற்றும் மென்பொருள் தேவைகள் பின்வருமாறு:

	குறைந்தபட்சம்	பரிந்துரைக்கப்படுவது
ஆப்ரேட்டிங் சிஸ்டம்	Windows® XP SP3 (32 பிட்), Windows Vista™ SP2 (32 அல்லது 64 பிட்) அல்லது Windows 7 (32 அல்லது 64 பிட்) Windows 8 (32 அல்லது 64 பிட்) Mac OS 10.6.8, 10.7.2(Intel) போன்றவற்றைப் பயன்படுத்தும் கணினிகள்	Windows 7 (32 அல்லது 64 பிட்) Windows 8 (32 அல்லது 64 பிட்) பயன்படுத்தும் கணினிகள்
பிரசுசர்	Windows: 1.8GHz+ Mac: 2GHz+	Windows: 2.5GHz+ Mac: 3.06 GHz+
மெமரி	Windows: 512MB Mac: 2GB	Windows: 1GB Mac: 4GB
ஸ்டோரேஜ்	Windows: 500MB Mac: 10GB	Windows: 1GB Mac: 10GB
கிராஃபிக்ஸ் கார்டு	64MB	256MB
திரை	1024x768	1024x768 அல்லது அதைவிட அதிகம்

**Windows®** -க்கு பின்வரும் முன் தேவைகள் அவசியம்:

Microsoft® .Net Framework 4 Client Profile  
 Microsoft® Visual C++ 2010 Redistributable (10.0.40219.01)  
 Microsoft® Windows® Image Acquisition Library Automation Layer (Windows® XP)  
 Internet Explorer® அல்லாத உலாவிகளுக்கு Adobe® Flash Player v11.2  
 K-Lite codec pack basic (9.1.0)  
 Windows® Media Player 11 அல்லது அதைவிட அதிகம் (Windows® XP)  
 Windows® Media 9 கோடெக் (Windows® XP)  
 OGG வீடியோ/ஆடியோ கோடெக் (Windows® XP)  
 Microsoft® DirectX 9 (Windows® XP)

**Mac** க்கு பின்வரும் முன் தேவைகள் அவசியம்:

XiphQT(decoders).component v 0.1.9  
 XiphQT.component v 0.1.9  
 ffmpeg2theora v 0.27  
 Adobe® Flash Player v 11  
 Flip4Mac

## உதவிக்கு

Easiteach -ஐப் பயன்படுத்துவதில் உங்களுக்கு உதவி ஏதேனும் தேவைப்பட்டால், உங்கள் கேள்விக்கான பதில் இந்த வழிகாட்டி புத்தகத்தில் இருக்கிறதா என்று பார்க்கவும். உதவி விருப்பத்தில் உள்ள 'e' மெனுவைத் தேர்ந்தெடுப்பதன் மூலமும், நீங்கள் இந்த வழிகாட்டியைக் காணலாம். மேலும் உதவிகள் மற்றும் தொழில்நுட்ப ஆதரவு தேவைப்பட்டால், Easiteach வலைத்தளத்திற்கு செல்லலாம் அல்லது உதவி எண்ணை அழைக்கலாம். ஆன்லைன் உதவி பெறுவதற்கு [www.easiteach.com/support](http://www.easiteach.com/support) க்கு செல்லவும். இந்த வலைத்தளத்தில் பல மொழிகளில் உதவி வழங்கப்பட்டுள்ளது.

சில பகுதிகளுக்காக, நாங்கள் அந்நாட்டினுள்ளேயே ஆதரவு ஏற்பாடுகளைக் கொண்டுள்ளோம். விவரங்களுக்காக, தயவுசெய்து [www.easiteach.com/support](http://www.easiteach.com/support) என்ற இணையதளத்தைப் பார்வையிடவும்.

மாற்றாக, உங்களுக்கு Easiteach -ஐ வழங்கிய நிறுவனத்தையும் நீங்கள் தொடர்பு கொள்ளலாம்.

Easiteach என்பது யுகேவில் RM Education Ltd இன் வர்த்தக முத்திரை ஆகும்.

பதிப்புரிமை © RM Education Ltd 2013. அனைத்து உரிமைகளும் பாதுகாக்கப்பட்டவை.