



RM[™]**easiteach**[™]
NEXT GENERATION

Kurulum Kılavuzu

İçindekiler

Kurulum seçenekleri.....	3
RM™ Easiteach™ Next Generation Kurulumu	4
Multimedya Corbis değer paketi kurulumu	10
Metni konuş sesleri kurulumu.....	12
Yeniden başlat	15
RM™ Easiteach™ Next Generation'ın Bilgisayardan Kaldırılması	16
Teknik Gereklilikler	17
Destek.....	18

Kurulum seçenekleri

DVD kurulumu

RM™ Easiteach™ Next Generation DVD'sini DVD sürücüsüne takın, kurulum programı otomatik olarak başlayacaktır.

Kurulum programı otomatik olarak başlamazsa 'Bilgisayarım'ı açın ve DVD'nin bulunduğu sürücüye gidin. Sürücüyü açın ve setup.exe'ye çift tıklayın. Sonra aşağıdaki talimatları izleyin, 'RM Easiteach Next Generation Kurulumu' bölümü ile başlayın.

Web sitesinden yükleme

Easiteach'in son versiyonunu Easilearn internet sitesinden (www.easilearn.com) indirebilir ve kurabilirsiniz.

Uygulama kurulumu başlattığında, aşağıdaki talimatları izleyin, 'RM Easiteach Next Generation Kurulumu' bölümüyle başlayın.

RM™ Easiteach™ Next Generation Kurulumu

(Sürüm 1.5.0)

Kurulması gereken tüm ön koşullara sahip değilseniz, aşağıdaki uygulamalardan birini veya bir kaçını kurmak için uyarı gelebilir:

- Microsoft® .Net Framework 4 Client Profile
- Microsoft® Visual C++ 2010 Redistributable (10.0.40219.01)
- Microsoft® Windows® Image Acquisition Library Automation Layer (Windows® XP)
- Internet Explorer® dışındaki web tarayıcıları için Adobe® Flash Player v11.2
- K-Lite codec pack basic (9.1.0)
- Windows® Media Player 11 veya üzeri (Windows® XP)
- Windows® Media 9 Codec (Windows® XP)
- OGG Video / Audio Codec (Windows® XP)
- Microsoft® DirectX 9 (Windows® XP)

Ekranda görünen kurulum talimatlarını izleyin.

Dili seç

Bir dil seçin.



Kur

Şimdi Kur veya Özel Kurulum seçin.



Özel Kurulum

Özel kurulum seçildiğinde, kurmak istediğiniz seçenekleri işaretleyin.

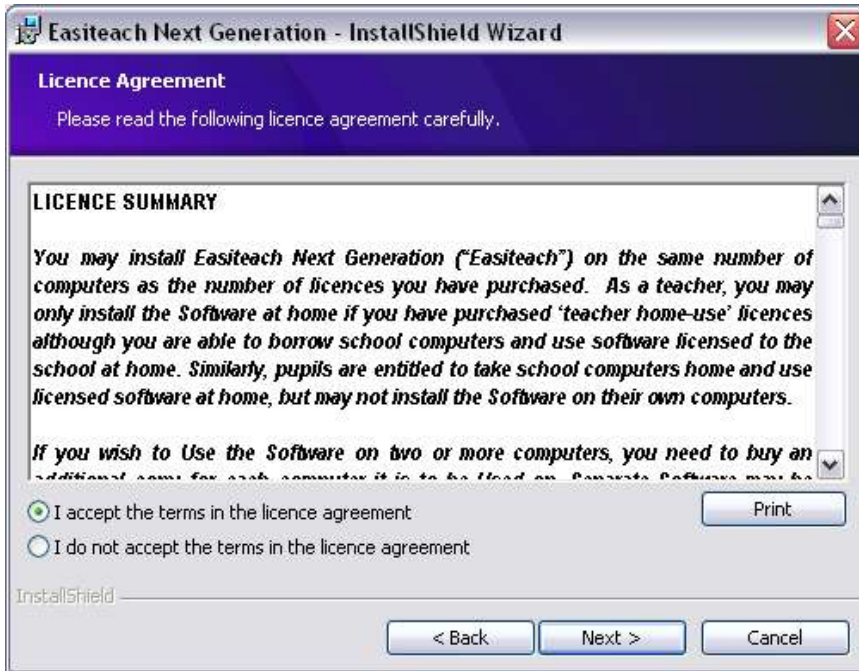


Easiteach Next Generation için Kurulum Kalkanı Sihirbazına hoş geldiniz.
Devam etmek için İleri 'ye tıklayın.



Lisans Anlaşması

Lütfen lisans özetini okuyun ve 'lisans anlaşmasındaki terimleri kabul ediyorum'u seçin.



Sistemde tanımlı sayfa boyutu

RM™ Easiteach™ Next Generation'in bilgisayarınızda, projektörde veya interaktif beyaz tahtada optimum boyutta görüntülenmesini sağlamak için bir başlangıç sayfası boyutu seçmek önemlidir. Açılan menüden kullanmak istediğiniz varsayılan sayfa boyutunu seçin.



Varsayılan kurulum merkezi konumu

Yükleme merkezinde konumunuzla en ilgili sonuçları görüntüleyebilmek için, varsayılan bir konum seçilmesi çok önemlidir. Aşağı açılır menüden varsayılan konumunuzu seçin.



Özel Kurulum

Özel Kurulum penceresi açılır.

- Öğeye tıklayarak ve onay işaretini seçerek gerekli özelliklerin kurulduğundan emin olun;
- Devam etmek için Next'e (İleri) tıklayın.

Özellik Tanımlaması'nın hard diskinizde her bir özellik için ne kadar boş alana ihtiyaç duyduğunu gösterdiğini lütfen unutmayınız.



RM™ Easiteach™ Next Generation'ın kurulduğu yeri değiştirmek isterseniz, Değiştir seçin ve Mevcut Hedef Klasörünü Değiştir 'in ilgili alanında yeni bir yer girin.

Programı kurmak için hazır

- İşleme devam etmek için Yükle'ye tıklayın.



Kurulum Kalkanı Sihirbazı Tamamlandı

- RM™ Easiteach™ Next Generation'ın kurulumunu tamamlamak için Bitir'e tıklayın.



Easiteach masaüstünüzdeki bir kısa yol ile kurulmuş olacaktır ve ayrıca Başlat > Tüm Programlar > Easiteach Next Generation yoluyla da çalıştırılabilir.

Multimedya Corbis değer paketi kurulumu

RM™ Easiteach™ Next Generation, resimler ve ve fotoğraflar dahil olmak üzere bir dizi değerle birlikte gelmektedir. Bu değerler, aşağıdaki talimatlar izlenerek ayrıca kurulurlar.

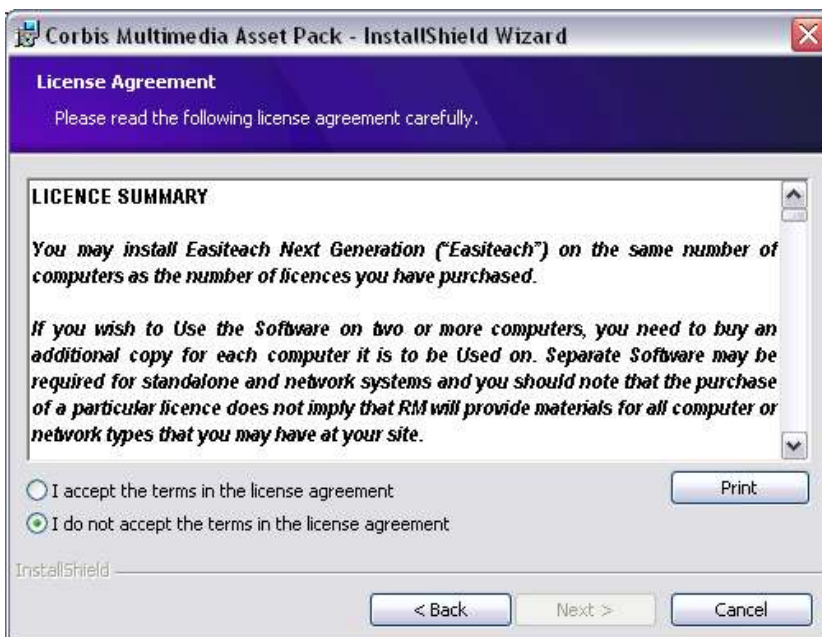
Multi Medya Corbis Değer Paketi için Kurulum Kalkanı Sihirbazına hoş geldiniz.

- İşleme devam etmek için İleri tıklayın veya kurulumu daha sonraki bir tarihe ertelemek istiyorsanız İptal'e tıklayın.



Lisans Anlaşması (Multimedya Corbis değer paketi)

Lütfen lisans özetini okuyun ve 'lisans anlaşmasındaki terimleri kabul ediyorum'u seçin.



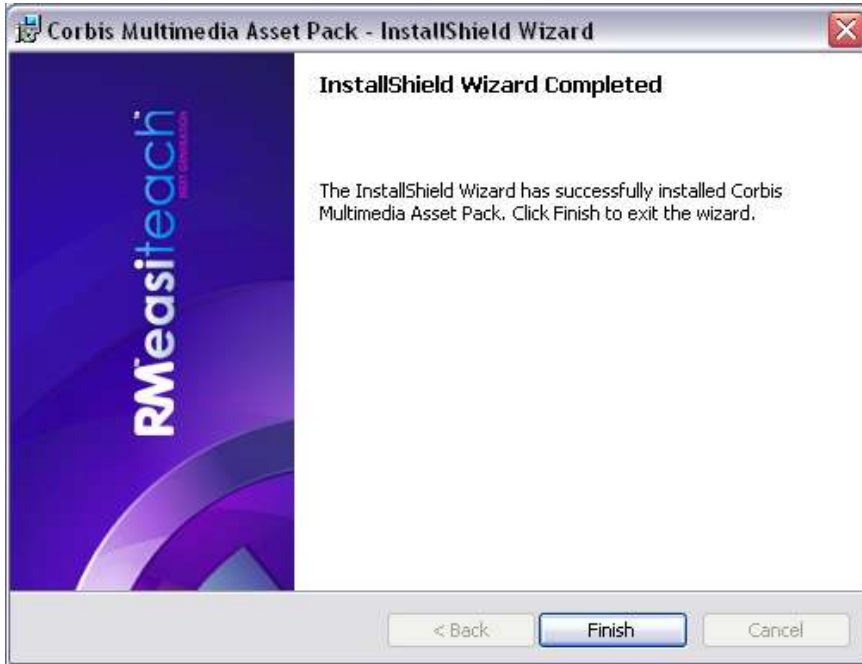
Programı kurmak için hazır (Multimedya Corbis Değer Paketi)

- İşleme devam etmek için Yükle'ye tıklayın.



Kurulum Kalkanı Sihirbazı Tamamlandı

- Corbis multimedya değer paketinin kurulumunu tamamlamak için Finish'e (Bitir) tıklayın.



Metni konuş sesleri kurulumu

RM™ Easiteach™ Next Generation metni konuş işlevselliği kullanımı için çok çeşitli sesleri içermektedir. Bu sesler aşağıdaki talimatlar izlenerek ayrı ayrı kurulur.

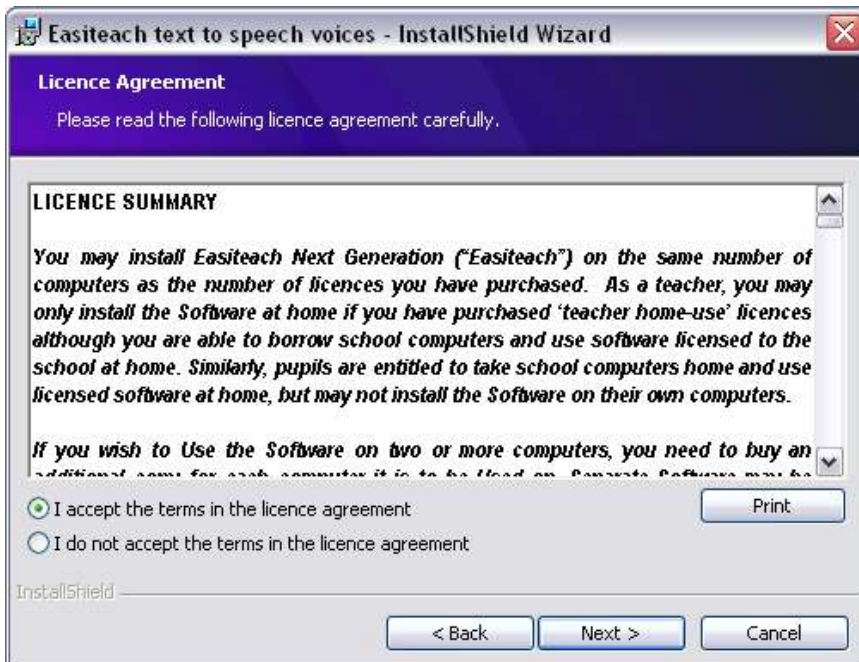
Metni konuş sesleri kurucusu için Kurulum Kalkanı Sihirbazına hoş geldiniz.

İşleme devam etmek için İleri tıklayın veya kurulumu daha sonraki bir tarihe ertelemek istiyorsanız İptal' e tıklayın.



Lisans Anlaşması (Metni konuş sesleri kurucusu)

Lütfen lisans özetini okuyun ve 'lisans anlaşmasındaki terimleri kabul ediyorum'u seçin.



Özel Kurulum (Metni konuş sesleri kurucusu)

Özel Kurulum penceresi görüntülenecektir. En fazla 2 ses kurabilirsiniz.



- İstedığınız dilin yanındaki düğmeye tıklayın ve uygun opsiyonu seçin.
- Devam etmek için Next'e (İleri) tıklayın.

Özellik Tanımlaması her bir özellik için sürücünüzde ne kadar boş yer gerekli olduğunu gösterir.

Programı kurmak için hazır (Metni konuşma sesleri kurucusu)

- İşleme devam etmek için Yükle'ye tıklayın.



Kurulum Kalkanı Sihirbazı Tamamlandı

- Metni konuşma seslerinin kurulumunu tamamlamak için Bitir'e tıklayın.



Kurulumunuz şimdi tamamlandı. **OK**'e tıklayın.



Yeniden başlat

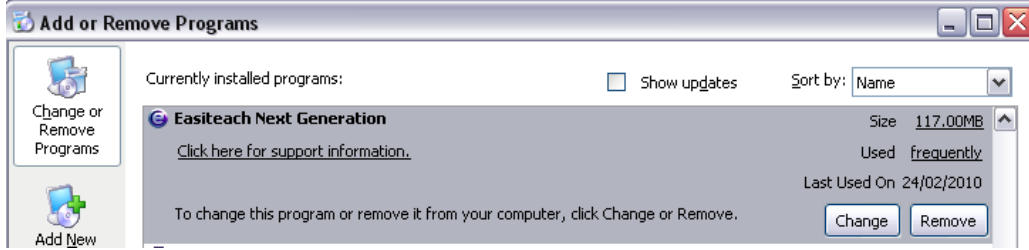
Kurulumu tamamladığınızda bilgisayarınızı yeniden başlatmak için ikaz alabilirsiniz. Bu ikazı alırsanız Easiteach kullanmaya başlamadan önce bilgisayarınızı yeniden başlatın.



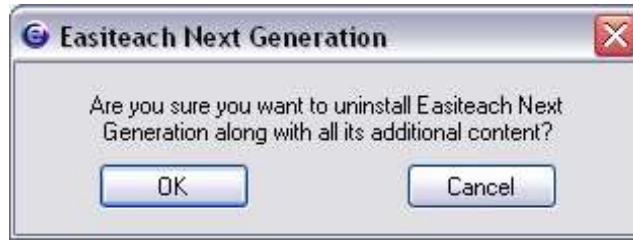
RM™ Easiteach™ Next Generation'ın Bilgisayardan Kaldırılması

Uygulamayı kaldırmak için Başlat menüsü > Kontrol Paneli yolunu izleyin. Program Ekle/Kaldır seçeneğini seçiniz.

- **Program Ekle/Kaldır penceresinden, Easiteach Next Generation'ı seçin, seçiminiz ışıklandırılacaktır.** Işıklandırıldığında iki buton görüntülenir, Değiştir ve Kaldır.



- Kaldır a tıklayınız. Bir onay mesajı görüntülenir.



- OK' yi seçin.

Kaldırma işleminin gerçekleştiğini doğrulayan ve bu işlemin tamamlanma süresini gösteren bir kaç farklı mesaj görüntülenecektir. Uygulama kaldırıldığında, Easiteach Next Generation artık Program Ekle/Kaldır penceresinde görünmez. Kaldırılacak çok sayıda değer olduğu için bu işlemin biraz zaman alabileceğini lütfen unutmayın.

Teknik Gereklilikler

RM™ Easiteach™ Next Generation'ı kullanmak için gereken minimum ve tavsiye edilen yazılım ve donanım :

	Minimum	Önerilen
İşletim Sistemi	Windows® XP SP3 (32 Bit), Windows Vista™ SP2 (32 veya 64 Bit), Windows®7 (32 veya 64 Bit) veya Windows® 8 (32 veya 64 Bit) kullanan bağımsız bilgisayarlar Mac OS 10.6.8, 10.7.2 (Intel)	Windows®7 (32 veya 64 Bit) veya Windows® 8 (32 veya 64 Bit) kullanan bağımsız bilgisayarlar
İşlemci	Windows: 1.8GHz+ Mac: 2GHz+	Windows: 2.5GHz+ Mac: 3.06 GHz+
Bellek	Windows: 512MB Mac: 2GB	Windows: 1GB Mac: 4GB
Saklama	Windows: 500MB Mac: 10GB	Windows: 1GB Mac: 10GB
Grafik kartı	64MB	256MB
Ekran	1024x768	1024x768 veya üzeri

Windows® için aşağıdaki ön koşullar gereklidir:

Microsoft® .Net Framework 4 Client Profile
 Microsoft® Visual C++ 2010 Redistributable (10.0.40219.01)
 Internet Explorer® dışındaki tarayıcılar için Adobe® Flash Player v11.2
 K-Lite codec pack basic (9.1.0)
 Windows® Media Player 11 veya üzeri (Windows® XP)
 Windows® Media 9 Codec (Windows® XP)
 OGG Video / Audio Codec (Windows® XP)
 Microsoft® Windows® Image Acquisition Library Automation Layer (Windows® XP)
 Microsoft® DirectX 9 (Windows® XP)

Mac için aşağıdaki ön koşullar gereklidir:

XiphQT(decoders).component v 0.1.9
 XiphQT.component v 0.1.9
 ffmpeg2theora v 0.27
 Adobe® Flash Player v 11
 Flip4Mac

Destek

Easiteach kullanımında desteęe ihtiya duyarsanız, sorunuzun cevabının olup olmadığını görmek için bu kılavuza bakınız. Bu kılavuza Help (Yardıma) menü seçeneğini seçerek “e” menüden de ulaşabilirsiniz. Daha fazla yardım ve teknik destek için Easiteach web sitesini ziyaret edebilir veya Destek ile bağlantı kurabilirsiniz. Çevrim içi yardım almak için www.easiteach.com/support ziyaret edin. Web sitesinde çeşitli dillerde bilgi sunulmaktadır.

Bazı bölgelerde, ülke içi destek düzenlemelerimiz vardır. Detaylar için lütfen www.easitech.com/support adresini ziyaret edin.

Alternatif olarak Easiteach'i aldığınız şirket ile irtibat kurun.

Easiteach, İngiltere'deki RM Education Ltd'ye ait bir markadır.

Telif Hakkı © RM Education Ltd 2013. Tüm hakları mahfuzdur.