



RM[™]**easiteach**[™]
NEXT GENERATION

Посібник з інсталяції

Зміст

Параметри інсталяції.....	3
Інсталяція RM™ Easiteach™ Next Generation.....	4
Інсталяція пакету Corbis Multimedia Asset Pack.....	10
Інсталяція голосів для синтезу мовлення.....	13
Видалення RM™ Easiteach™ Next Generation	17
Технічні вимоги.....	18
Підтримка.....	19

Параметри інсталяції

Інсталяція з DVD-диска

Вставте DVD-диск RM™ Easiteach™ Next Generation в DVD-дисковод і інсталяція програми розпочнеться автоматично.

Якщо інсталятор не запусився автоматично, відкрийте «Мій комп'ютер» і перейдіть до дисководу, в який вставлено DVD-диск. Відкрийте його і двічі клацніть файл setup.exe. Виконуйте наведені нижче інструкції, починаючи з розділу «Інсталяція RM Easiteach Next Generation»

Завантаження з веб-сайту

Найновішу версію RM Easiteach Next Generation можна завантажити та встановити з веб-сайту RM Easilearn (www.easilearn.com).

Коли інсталяція додатка розпочнеться, виконуйте наведені нижче інструкції, починаючи з розділу «Інсталяція RM Easiteach Next Generation».

Інсталяція RM™ Easiteach™ Next Generation

(Версія 1.5.0)

Якщо на вашому комп'ютері не встановлено всі необхідні попередні компоненти, можливо вам буде запропоновано інсталювати один або кілька з цих додатків:

- Microsoft® .Net Framework 4 Client Profile
- Microsoft® Visual C++ 2010 Redistributable (10.0.40219.01)
- Microsoft® Windows® Image Acquisition Library Automation Layer (Windows® XP)
- Adobe® Flash Player v11.2 для всіх браузерів, окрім Internet Explorer®
- K-Lite codec pack basic (9.1.0)
- Windows® Media Player версії 11 або новішої (Windows® XP)
- Кодек Windows® Media 9 (Windows® XP)
- Відео-/аудиокодек OGG (Windows® XP)
- Microsoft® DirectX 9 (Windows® XP)

Дотримуйтесь інструкцій з інсталяції на екрані.

Вибір мови

Виберіть мову.



Інсталювати

Виберіть «Інсталювати зараз» або «Вибіркова інсталяція».



Вибіркова інсталяція

Якщо вибрано пункт «Вибіркова інсталяція», встановіть прапорці навпроти параметрів, які необхідно інсталювати.



Вас вітає майстер InstallShield для програми Easiteach Next Generation
Щоб продовжити, натисніть «Далі».



Ліцензійна угода

Прочитайте короткий виклад ліцензійної угоди та виберіть пункт «Я приймаю умови ліцензійної угоди».



Стандартний розмір сторінки

Щоб вікно RM™ Easiteach™ Next Generation відображалось в оптимальному для вашого комп'ютера, проектора чи інтерактивної дошки розмірі, важливо вибрати стандартний розмір сторінки. Виберіть необхідний стандартний розмір сторінки в розкритому меню.



Стандартна мова центру завантажень

Щоб пошук у центрі завантажень відображав результати, актуальні для місця вашого перебування, важливо вибрати стандартну мову центру завантажень. Виберіть необхідну стандартну мову з розкритого меню.



Вибіркова інсталяція

Відобразиться вікно вибіркової інсталяції.

- Щоб інсталювати потрібні вам функції, клацніть необхідний елемент та встановіть навпроти нього прапорець.
- Щоб продовжити, натисніть «Далі».

Зауважте, що в розділі «Опис функції» вказано обсяг вільного місця на жорсткому диску, необхідний для кожної функції.



Щоб змінити папку інсталяції RM™ Easiteach™ Next Generation, виберіть «Змінити...» та вкажіть новий шлях у відповідному полі розділу «Зміна поточної папки призначення».

Готовий до інсталяції програми

- Щоб продовжити, натисніть «Інсталювати».



Роботу майстра InstallShield завершено

- Щоб завершити інсталяцію RM™ Easiteach™ Next Generation, натисніть «Готово».



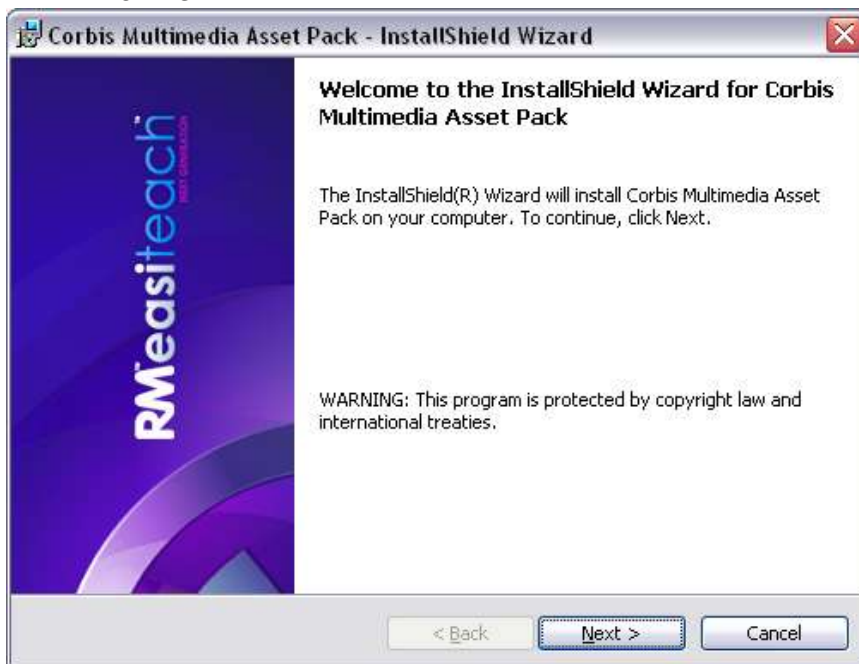
Після завершення інсталяції RM Easiteach на вашому робочому столі буде створено відповідний ярлик, також програму можна буде запустити через меню Пуск > Усі програми > Easiteach Next Generation.

Інсталяція пакету Corbis Multimedia Asset Pack

Для RM™ Easiteach™ Next Generation доступний також ряд медіаактивів, що містять зображення та фотографії. Встановити ці активи можна окремо, дотримуючись наведених нижче інструкцій.

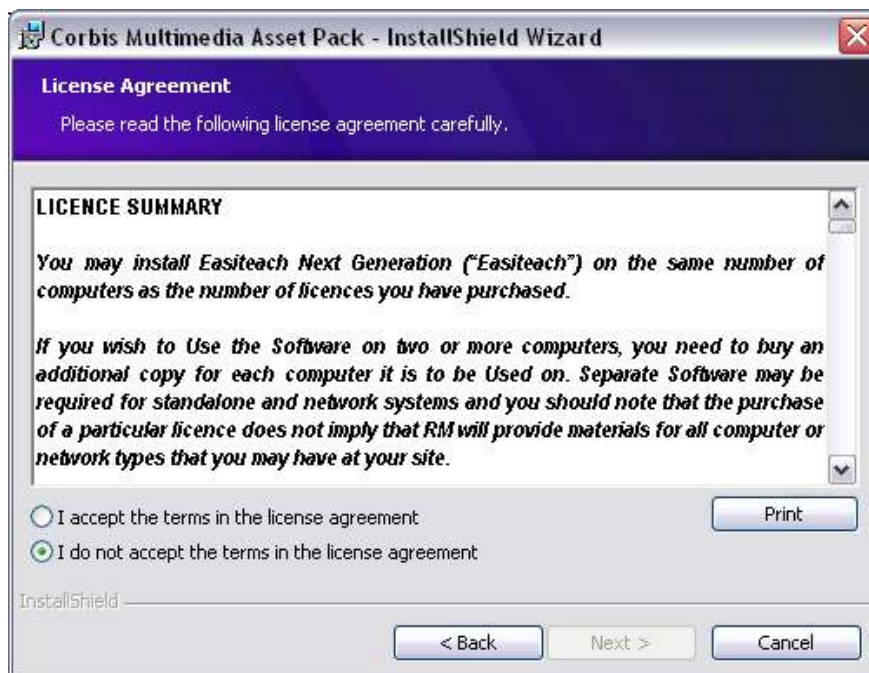
Вас вітає майстер InstallShield для пакету Corbis Multimedia Asset Pack

- Натисніть «Далі», щоб продовжити, або «Скасувати», щоб завершити інсталяцію пізніше.



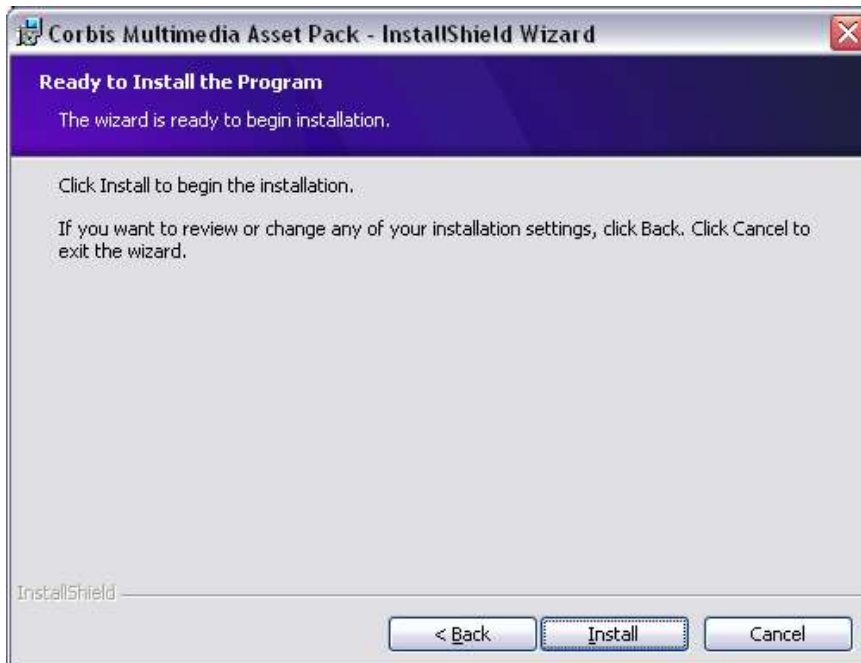
Ліцензійна угода (Corbis Multimedia Asset Pack)

Прочитайте короткий виклад ліцензійної угоди та виберіть пункт «Я приймаю умови ліцензійної угоди».



Готовий до інсталяції програми (Corbis Multimedia Asset Pack)

- Щоб продовжити, натисніть «Інсталювати».



Роботу майстра InstallShield завершено

- Щоб завершити інсталяцію пакета Corbis Multimedia Asset Pack, натисніть «Готово».



Інсталяція голосів для синтезу мовлення

Для реалізації функції синтезу мовлення для RM™ Easiteach™ Next Generation доступні різноманітні голоси. Встановити їх можна окремо, дотримуючись наведених нижче інструкцій.

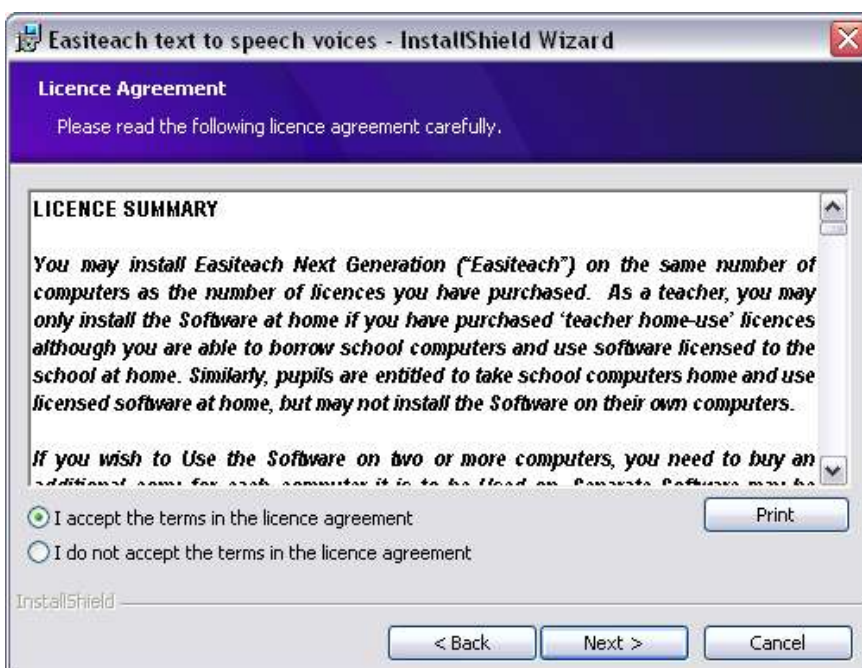
Вас вітає майстер InstallShield інсталятора голосів для синтезу мовлення

Натисніть «Далі», щоб продовжити, або «Скасувати», щоб завершити інсталяцію пізніше.



Ліцензійна угода (Інсталятор голосів для синтезу мовлення)

Прочитайте короткий виклад ліцензійної угоди та виберіть пункт «Я приймаю умови ліцензійної угоди».



Вибіркова інсталяція (Інсталятор голосів для синтезу мовлення)

Відобразиться вікно вибіркової інсталяції. Ви можете вибрати інсталяцію одного або двох голосів.



- Натисніть кнопку біля кожної з потрібних вам мов і виберіть необхідний параметр.
- Щоб продовжити, натисніть «Далі».

В розділі «Опис функції» вказано обсяг вільного місця на жорсткому диску, необхідний для кожної функції.

Готовий до інсталяції програми (інсталятор голосів для синтезу мовлення)

- Щоб продовжити, натисніть «Інсталювати».



Роботу майстра InstallShield завершено

- Щоб завершити інсталяцію голосів для синтезу мовлення, натисніть «Готово».



Інсталяцію повністю завершено. Натисніть кнопку «OK».



Перезавантаження

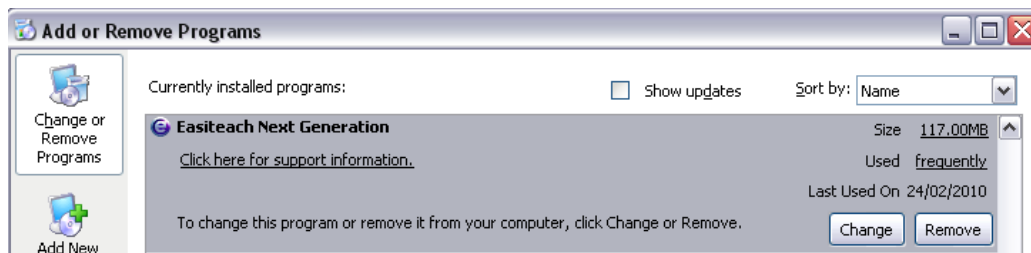
Можливо, буде запропоновано перезавантажити комп'ютер після завершення інсталяції. Якщо з'явиться запрошення, перезавантажте комп'ютер, перш ніж запускати RM Easiteach.



Видалення RM™ Easiteach™ Next Generation

Щоб видалити додаток, виберіть меню «Пуск» > «Панель керування». Виберіть пункт «Інсталяція та видалення програм».

- У вікні «Інсталяція та видалення програм» виберіть Easiteach Next Generation — назва стане виділеною. Після цього буде відображено дві кнопки: «Змінити» та «Видалити».



- Натисніть кнопку «Видалити». З'явиться повідомлення про підтвердження.



- Натисніть кнопку «ОК».

Відобразиться декілька різних повідомлень для підтвердження видалення та часу завершення видалення. Після завершення видалення RM Easiteach Next Generation більше не відображатиметься у вікні «Інсталяція та видалення програм». Зауважте, для цього може знадобитися деякий час, оскільки потрібно буде видалити значний обсяг активів.

Технічні вимоги

Мінімальні та рекомендовані вимоги до програмного забезпечення та обладнання, необхідного для використання RM™ Easiteach™ Next Generation.

	Мінімальні вимоги	Рекомендовані вимоги
Операційна система	Автономні ком'ютери з ОС Windows® XP SP3 (32-розрядної версії), Windows Vista™ SP2 (32- або 64-розрядної версії), Windows 7 (32- або 64-розрядної версії) або Windows 8 (32- або 64-розрядної версії).	Автономні ком'ютери з ОС Windows 7 (32- або 64-розрядної версії) або Windows 8 (32- або 64-розрядної версії)
Процесор	Windows: від 1,8 ГГц	Windows: від 2,5 ГГц
Обсяг пам'яті	Windows: 512 Мбайт	Windows: 1 Гбайт
Вільне місце на жорсткому диску	Windows: 500 Мбайт	Windows: 1 Гбайт
Графічна плата	64 Мбайт	256 Мбайт
Екран	1024x768	від 1024x768

Для ОС Windows® необхідні такі попередні компоненти:

Microsoft® .Net Framework 4 Client Profile
 Microsoft® Visual C++ 2010 Redistributable (10.0.40219.01)
 Adobe® Flash Player v11.2 для всіх браузерів, окрім Internet Explorer®
 K-Lite codec pack basic (9.1.0)
 Windows® Media Player версії 11 або новішої (Windows® XP)
 Кодек Windows Media 9 (Windows® XP)
 Відео-/аудіокодек OGG (Windows® XP)
 Microsoft® Windows® Image Acquisition Library Automation Layer (Windows® XP)
 Microsoft® DirectX 9 (Windows® XP)

Підтримка

Якщо під час використання RM™ Easiteach™ Next Generation вам потрібна допомога, можете скористатись посібником користувача, доступ до якого можна отримати з меню «е», вибравши пункт «Довідка». Для отримання подальшої допомоги або технічної підтримки відвідайте веб-сайт RM Easiteach або зв'яжіться зі службою технічної підтримки.

Щоб отримати довідку в Інтернеті, відвідайте веб-сайт www.easiteach.com/support. Інформація надається багатьма мовами.

Для деяких розділів ми організували внутрішню службу підтримки в межах країни. Для отримання додаткових відомостей відвідайте веб-сайт www.easiteach.com/support.

Також ви можете звернутись в організацію, яка надала вам копію RM Easiteach.

Easiteach є товарним знаком компанії RM Education Ltd у Великій Британії.

Авторське право © RM Education Ltd 2013 р. Усі права захищено.